

Réseau des collectivités Territoriales pour une Économie Solidaire

Le rôle des collectivités locales dans le développement de l'économie sociale et solidaire: exemple en France du RTES

RTES: réseau de collectivités locales engagées
dans le soutien à l'économie sociale et solidaire
autour d'une charte, créé en 2002

Vice-présidente depuis 2014, élue en charge de
l'ESS depuis 2008

Une reconnaissance de l'ESS au niveau national relativement récente

1981: création de la Délégation Interministérielle à l'Economie Sociale

2000: Secrétariat d'Etat à l'Economie Solidaire

2012: Ministre délégué à l'économie sociale et solidaire

2014: Une loi sur l'ESS

Depuis 2001 dans les collectivités locales

- Premiers élus en charge de l'ESS dans les villes en 2001
 - création du RTES
- En 2004 et 2008 dans les régions (compétence développement économique)
- Tous les niveaux de collectivités aujourd'hui concernés:
 - Lien politiques publiques emploi, action sociale, culture, transport, formation, alimentation...
 - Commande publique

Les objectifs du RTES

- **Renforcer la place de l'ESS** dans les politiques publiques
- « **Optimiser** » le rôle des **politiques publiques** dans le développement de l'ESS

Au travers de:

- **La valorisation et le soutien** des initiatives des collectivités en matière d'ESS
- Le **partage et l'échange** des bonnes pratiques
- La **recherche des conditions d'amélioration** des politiques mises en œuvre
- le plaidoyer auprès des **institutions nationales et européennes**

135 collectivités adhérentes (Régions, départements, intercommunalités, villes)

en mars 2015

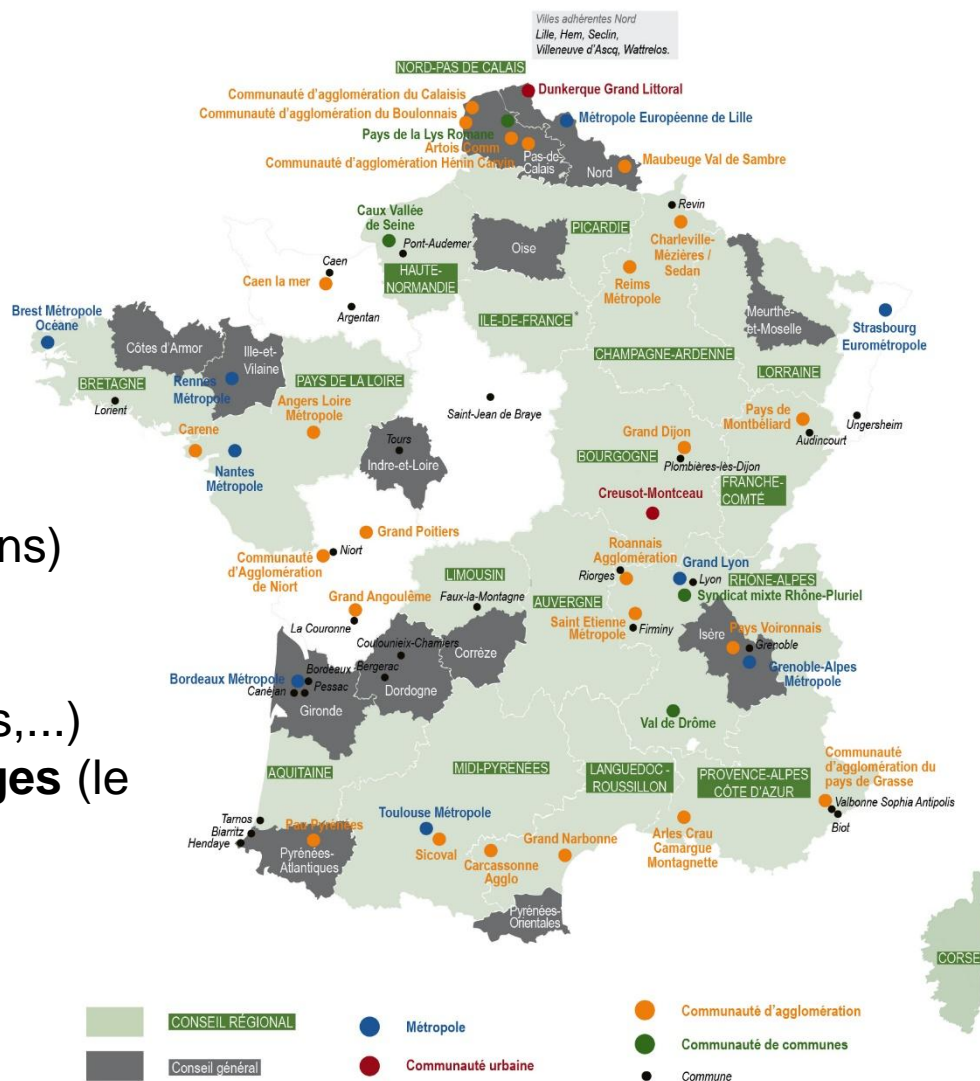
Les collectivités adhérentes du RTES

135 collectivités adhérentes

17 régions (sur 22 métropolitaines)

19 départements (sur 96 métropolitains)

Des **grandes villes** (Paris, Lyon, Nantes,...) adhérentes, mais aussi des **petits villages** (le plus petit: 377 habitants)



Les actions du RTES

Echanger: des rencontres nationales et territoriales



Mission Brésil
Mars 2015

Les actions du RTES (suite)

Faire connaître



S'informer

Mission Brésil
Mars 2015

Les actions du RTES (suite)

Contribuer:



Se former:



Mission Brésil
Mars 2015

Quelques axes d'intervention des collectivités

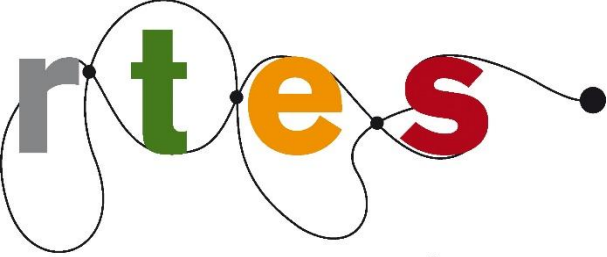
Soutenir les actions de promotion et de communication autour de l'ESS: ex le Mois de l'ESS

Renforcer la formation des porteurs de projet et des acteurs

Aider à structurer les acteurs et les filières

Aider à l'émergence ou au soutien d'activités de l'ESS (financer; ouvrir aides « classiques » aux acteurs de l'ESS; commande publique; investir dans des entreprises de l'ESS)

Favoriser mobilisation citoyenne, sensibilisation des consommateurs,...



Réseau des collectivités Territoriales pour une Économie Solidaire

3 caractéristiques importantes:

- co-construction des politiques publiques d'ESS, avec les acteurs
- transversalité de ces politiques
- modalités d'évaluation permanente

2 sujets d'actualité

Les Pôles Territoriaux de Coopération
Economique

Les modes de relations collectivités locales –
acteurs de l'ESS

Les Pôles Territoriaux de Coopération Economiques

Coopérer et mutualiser : des principes essentiels de l'ESS et un impératif face à la crise

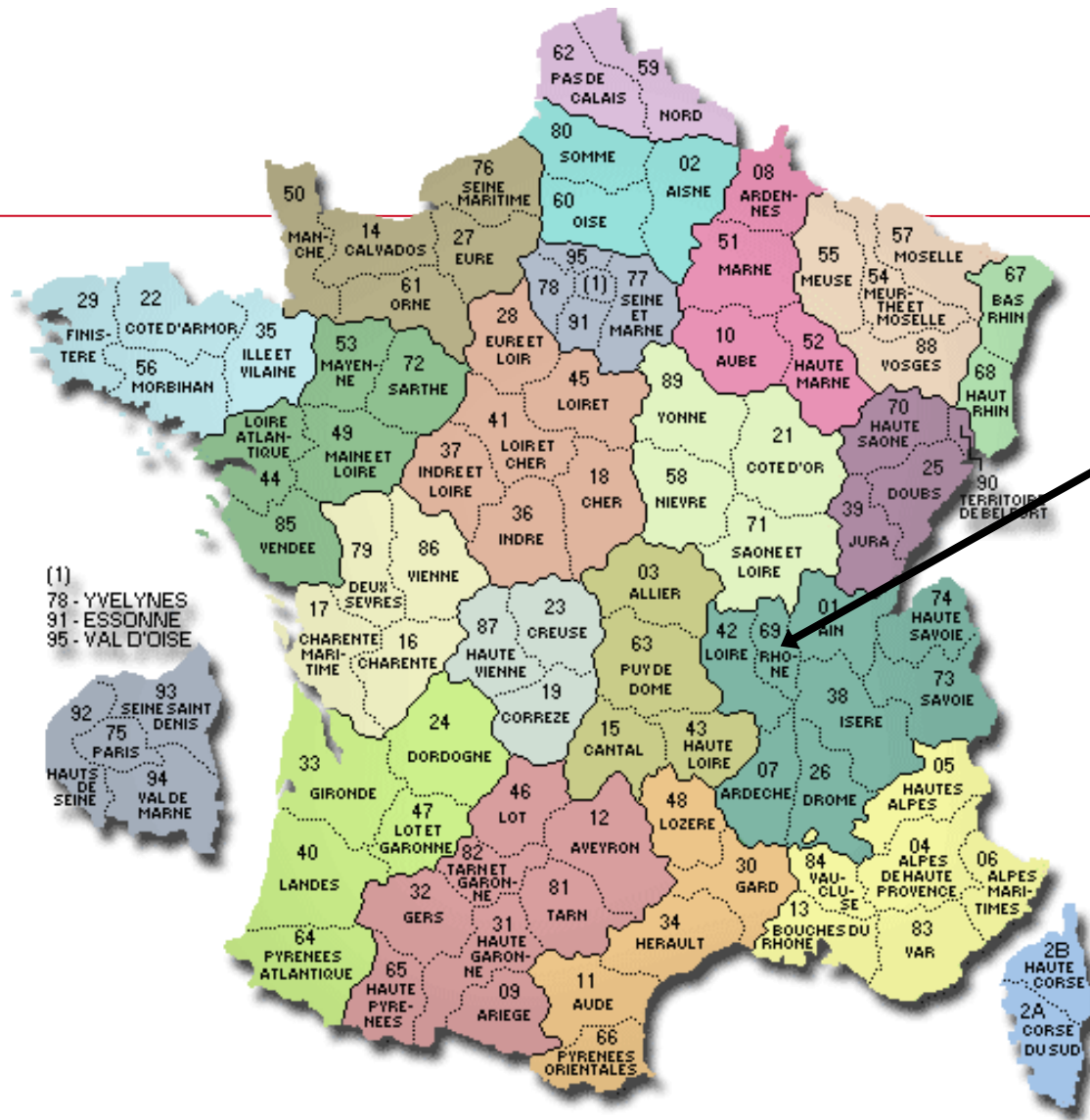
Les PTCE peuvent se définir comme des « *regroupements, sur un territoire donné, d'initiatives, d'entreprises et de réseaux de l'économie sociale et solidaire associé à des PME socialement responsables, des collectivités locales, des centres de recherche et organismes de formation, qui mettent en œuvre une stratégie commune et continue de coopération et de mutualisation au service de projets économiques innovants de développement local durable* »

Politique publique d'ESS: enjeux

L'ESS effet de mode, ou réponse structurelle ?

L'ESS, secteur ou vecteur de transformation économique et sociale?

Vers la reconnaissance d'une économie plurielle...



Lyon

Région Rhône Alpes

Mission Brésil
 Mars 2015

Lyon...

...

Berceau de la coopération de consommation
et « capitale de l'humanisme »

Engagée depuis 2001

Promotion et la valorisation de l'économie sociale et solidaire

Soutien à la création et au développement d'activités
économiques

Développement de la consommation et de l'achat
responsable sur le territoire

... un territoire innovant socialement

Promotion et valorisation de l'économie sociale et solidaire

- Animation du portail Internet Rhonesolidaire.com
- Organisation du Forum de l'Emploi Solidaire.
- Création de balades solidaires pour donner à voir le tissu économique local social et solidaire.
- Signature d'une convention avec la Chaire ESS de l'Université Lyon 2 pour la sensibilisation des élus et agents de la collectivité.



Mission Brésil
Mars 2015

Soutien à la création et au développement d'activités économiques

- Faciliter l'émergence d'idées et de porteurs de projets,
- Favoriser l'accompagnement technique des porteurs de projets,
- Soutenir le développement d'outils financiers adaptés.
- Favoriser et soutenir l'innovation sociale



Soutien au fonctionnement des coopératives d'activités et d'emplois lyonnaises

Financement du dispositif local d'accompagnement (DLA) et des outils financiers dédiés aux acteurs de l'ESS

Soutien à la création d'une « coopérative filière intégrée » visant à intégrer et mettre en synergie des activités économiques positionnées sur l'aval de la filière agricole paysanne/bio

Mission Brésil
Mars 2015

Développement de la consommation et de l'achat responsable

- Sensibiliser les citoyens par des campagnes de communication,
- Eduquer à la consommation responsable par la création de supports pédagogiques,
- Donner de la visibilité à cette offre de produits et services responsables, la rendre accessible aux non initiés.



Mission Brésil
Mars 2015

Lyon, Ville équitable et durable



+ de 200 structures labélisées

Objectifs: Identifier, reconnaître, rendre visible, accompagner dans une démarche de progrès des structures exemplaires en matière de développement durable mais aussi créer des liens entre les labellisés, telles sont les missions prioritaires du label «Lyon, ville équitable et durable».

5 critères:

- ✓ Gouvernance et gestion des relations humaines
- ✓ Impact sur l'environnement
- ✓ Capacité à dynamiser la consommation responsable
- ✓ Démarche citoyenne
- ✓ Capacité d'innovation



Mission Brésil
Mars 2015

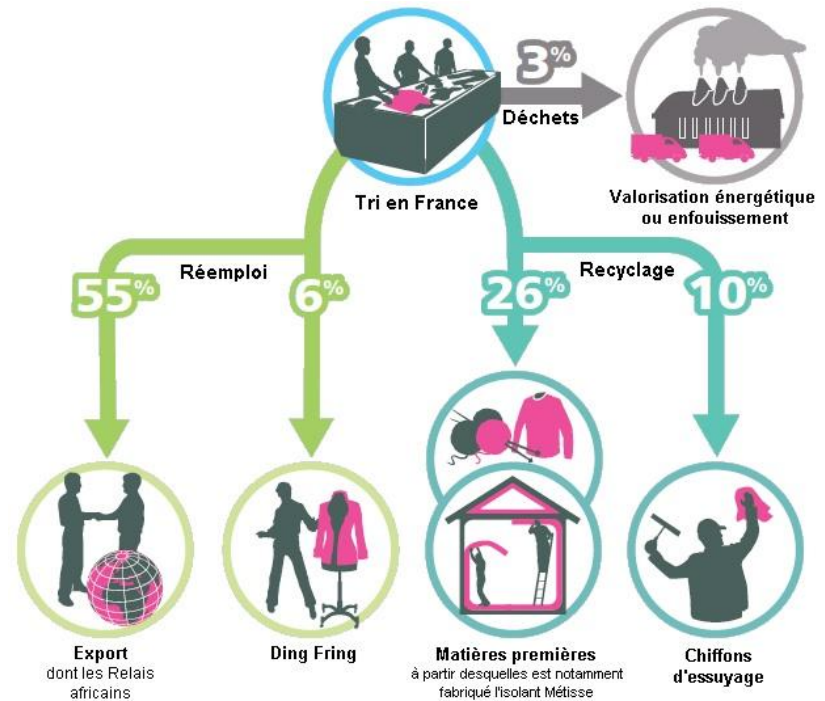
URBACT – Sustainable foods

EUROPEAN
PROGRAMME
FOR
SUSTAINABLE
URBAN
DEVELOPMENT



Mission Brésil
Mars 2015

Soutien à la filière textile



Economie circulaire

Création d'emplois

Les jardins partagés

- 1000 jardiniers impliqués en 2014
- 41 jardins partagés
- Superficie totale sur la ville de Lyon:
2 hectares. Superficie moyenne d'un jardin: 542 m² (avec une grande disparité : entre 120 m² pour le plus petit et 1336m² pour le plus grand)

