

CARTA BRASILEIRA PARA CIDADES INTELIGENTES

-> o que é + convite para o engajamento <-

outubro | 2019

MINISTÉRIO DO
DESENVOLVIMENTO REGIONAL



PÁTRIA AMADA
BRASIL
GOVERNO FEDERAL



CARTA
BRASILEIRA
**CIDADES
INTELIGENTES**



estamos vivendo um processo de transformação digital que tem impactos na sociedade (modo de vida, mundo do trabalho, desenvolvimento econômico) e na organização do espaço (cidades e regiões)

há diversas iniciativas de “cidades inteligentes” no Brasil, nos níveis federal e municipal, mas ainda não construímos uma visão nacional sobre o tema, que sistematize desafios e enderece soluções para diferentes setores e em diferentes escalas



Durchgeführt von:



MINISTÉRIO DA
CIÊNCIA, TECNOLOGIA,
INOVAÇÕES E COMUNICAÇÕES

MINISTÉRIO DO
MEIO AMBIENTE

MINISTÉRIO DO
DESENVOLVIMENTO REGIONAL



MINISTÉRIO DO
DESENVOLVIMENTO REGIONAL



PÁTRIA AMADA
BRASIL
GOVERNO FEDERAL



CARTA
BRASILEIRA
**CIDADES
INTELIGENTES**



O que é?

uma **iniciativa** da Secretaria Nacional de Desenvolvimento Regional e Urbano do Ministério do Desenvolvimento Regional (SDRU/MDR) **para consolidar, aprimorar e estimular convergências entre iniciativas de cidades inteligentes já existentes** nos diversos níveis de governo e setores da sociedade



Durchgeführt von:

giz Deutsche Gesellschaft für Internationale Zusammenarbeit (GIZ) GmbH



MINISTÉRIO DA
CIÊNCIA, TECNOLOGIA,
INOVAÇÕES E COMUNICAÇÕES

MINISTÉRIO DO
MEIO AMBIENTE

MINISTÉRIO DO
DESENVOLVIMENTO REGIONAL



MINISTÉRIO DO
DESENVOLVIMENTO REGIONAL



PÁTRIA AMADA
BRASIL
GOVERNO FEDERAL



CARTA
BRASILEIRA
**CIDADES
INTELIGENTES**

a **Carta Brasileira para Cidades Inteligentes** é

um **processo** e um **produto**



mobilização do
conhecimento já existente;
engajamento do
ecossistema; construção
de convergências



posicionamento brasileiro sobre o
tema; documento nacional de
referência para políticas públicas
e demais iniciativas; orientador de
ações



processo permanente: produtos-filho
(plataforma nacional para cidades inteligentes)



CARTA
BRASILEIRA
**CIDADES
INTELIGENTES**

Visão do MDR sobre a agenda

a agenda de “cidades inteligentes” é **ampla e sistêmica**

a agenda de “cidades inteligentes” deve estar
associada a uma visão de sociedade e de território

a agenda de “cidades inteligentes” deve ser construída de
forma **articulada à Política Nacional de Desenvolvimento
Regional (PNDR) e à Política Nacional de Desenvolvimento
Urbano (PNDU)**

a agenda de “cidades inteligentes” não é do
MDR, é de todos os atores e instituições que fazem parte do
ecossistema, cada um com sua responsabilidade



CARTA
BRASILEIRA
**CIDADES
INTELIGENTES**

A visão do MDR sobre cidades inteligentes

cidades inteligentes compreendem e se inserem de forma consciente no amplo **processo cultural da transformação digital no território**

cidades inteligentes **usam a transformação digital para assegurar um desenvolvimento urbano mais próspero, resiliente e inclusivo**

cidades inteligentes estimulam novas relações entre tecnologia e sociedade, com **“ética digital”**

cidades inteligentes promovem **inovações organizacionais, estimulam novas formas de engajamento empresarial e social**



CARTA
BRASILEIRA
**CIDADES
INTELIGENTES**

Visão do MDR sobre o “produto-carta”

pactuar visão sobre “cidades inteligentes” no contexto Brasileiro

construir diretrizes para implementação de projetos de “cidades inteligentes” pelos municípios

estimular a formação de consciência e compromisso em todos os níveis e setores acerca das potencialidades e dos problemas relacionados à digitalização

orientar, endereçar e articular políticas, programas, iniciativas e investimentos públicos, a partir de uma visão comum



CARTA
BRASILEIRA
**CIDADES
INTELIGENTES**

Visão do MDR sobre o “processo-carta”

há muito conhecimento produzido, mas disperso, de diversos campos do conhecimento; há muito “inteligentes” e pouco “cidades” nas discussões

a inteligência coletiva, a partir do conhecimento instalado, potencializa o processo de estruturação de políticas e a implementação de iniciativas

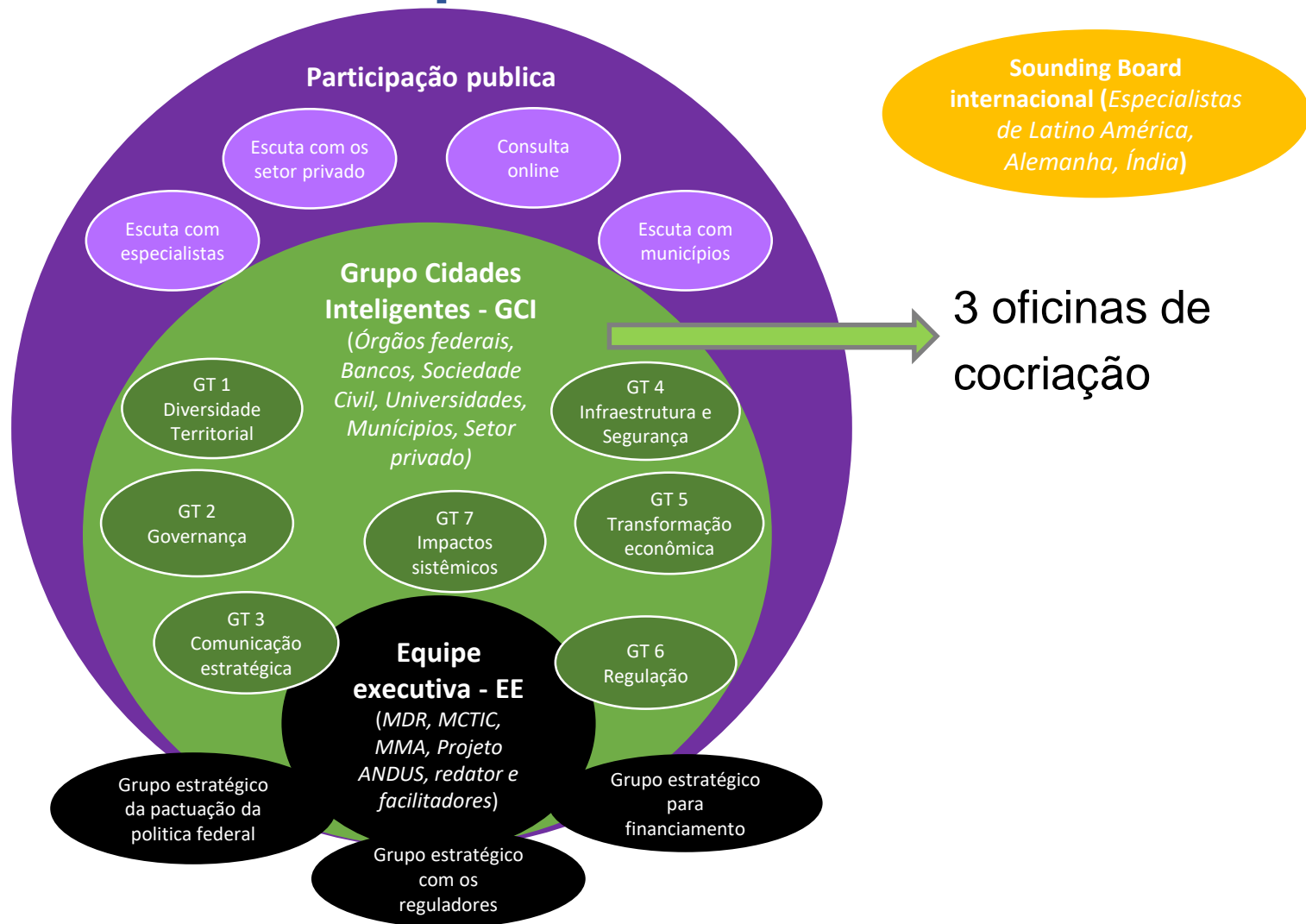
a cocriação propicia engajamento – não há donos do processo – e cada um segue na sua atribuição, com convergência

a Carta como uma “plataforma” - a manutenção do ecossistema mobilizado proporciona meios de implementação mais eficazes



CARTA
BRASILEIRA
**CIDADES
INTELIGENTES**

Desenho do “processo-carta”





CARTA
BRASILEIRA
**CIDADES
INTELIGENTES**

Onde estamos no “processo-carta”

março 2019: kick-off Smart City Expo Curitiba

março – agosto 2019: desenho e operacionalização
do processo

agosto 2019: 1ª Oficina em Brasília (127 participantes ativos)
-> formação de grupos de trabalho para 7 eixos estruturantes
definidos em conjunto

agosto – novembro 2019: produção dos grupos de
trabalho com mentoria da equipe executiva, encontro dos
coordenadores e vice-coordenadores, preparação dos
relatórios dos grupos

novembro 2019: 2ª Oficina de trabalho em Brasília (data
provável, 27 e 28/11)



CARTA
BRASILEIRA
**CIDADES
INTELIGENTES**

Os sete eixos temáticos

TEMA 1: Diversidade territorial - disparidades regionais, urbanas e digitais

TEMA 2: Governança das cidades inteligentes

TEMA 3: Comunicação estratégica

TEMA 4: Infraestrutura digital e segurança cibernética

TEMA 5: Transformação da economia urbana

TEMA 6: Regulação/ legislação

TEMA 7: Impactos sistêmicos da digitalização nas cidades



CARTA
BRASILEIRA
**CIDADES
INTELIGENTES**

Os sete eixos temáticos

TEMA 1: Diversidade territorial - disparidades regionais, urbanas e digitais

TEMA 2: Governança das cidades inteligentes

TEMA 3: Comunicação estratégica

TEMA 4: Infraestrutura digital e segurança cibernética

TEMA 5: Transformação da economia urbana

TEMA 6: Regulação/ legislação

TEMA 7: Impactos sistêmicos da digitalização nas cidades



CARTA
BRASILEIRA
**CIDADES
INTELIGENTES**

TEMA 1: Diversidade territorial - disparidades regionais, urbanas e digitais

- *Caracterização das desigualdades/da diversidade socioespacial, econômica, ambiental, digital e cultural dos municípios;*
- *Adequação da agenda a tipos municipais.*

TEMA 2: Governança das cidades inteligentes

- *Novas formas organizacionais do poder público;*
- *Novas formas de planejamento urbano dinâmico;*
- *Oportunidades para melhorar a cooperação intersetorial;*
- *Governança interfederativa na transformação digital.*

TEMA 3: Comunicação estratégica

- *Engajamento qualitativo da sociedade nas questões digitais e urbanas;*
- *Design importa - envolvimento da comunidade da economia criativa (ex.: mapeamento colaborativo).*



CARTA
BRASILEIRA
**CIDADES
INTELIGENTES**

TEMA 4: Infraestrutura digital e segurança cibernética

- *Infraestrutura digital como infraestrutura urbana (DiD – Desenvolvimento Territorial Induzido pela Digitalização);*
- *Disputas territoriais por instalação de infraestrutura;*
- *Segurança e resiliência de grandes sistemas urbanos-digitais.*

TEMA 5: Transformação da economia urbana

- *Novos mecanismos de prestação dos serviços urbanos;*
- *Novos modelos de financiamento para cidades inteligentes;*
- *Alterações nos modos de produção, consumo e logística urbana.*



CARTA
BRASILEIRA
**CIDADES
INTELIGENTES**

TEMA 6: Regulação/ legislação

- *Ambiente garantidor de inovação;*
- *Proteção de direitos individuais e respeito ao interesse público;*
- *Quadro jurídico-legal para contratação de inovação.*

TEMA 7: Impactos sistêmicos da digitalização nas cidades

- *Impactos ambientais (ex. resíduos eletrônicos, poluição eletromagnética, consumo energético);*
- *Modo de vida/ saúde pública;*
- *Saturação/ sobrecarga do espaço urbano.*



CARTA
BRASILEIRA
**CIDADES
INTELIGENTES**

Engaje-se!

cgdru@mdr.gov.br





Durchgeführt von:
giz Deutsche Gesellschaft
für Internationale
Zusammenarbeit (GIZ) GmbH



MINISTÉRIO DA
CIÊNCIA, TECNOLOGIA,
INOVAÇÕES E COMUNICAÇÕES

MINISTÉRIO DO
MEIO AMBIENTE

MINISTÉRIO DO
DESENVOLVIMENTO REGIONAL



CARTA
BRASILEIRA
**CIDADES
INTELIGENTES**

Ministério do Desenvolvimento Regional
Secretaria Nacional de Desenvolvimento Regional e Urbano

Departamento de Desenvolvimento Regional e Urbano
Coordenação-Geral de Apoio à Gestão Regional e Urbana

Obrigada!

cgdru@mdr.gov.br

