

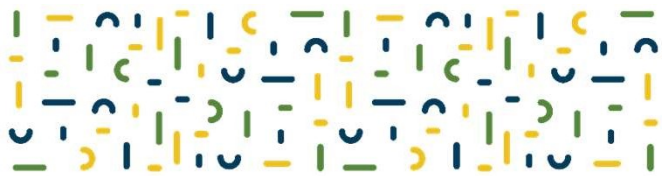


FRENTE  
NACIONAL  
DE PREFEITOS



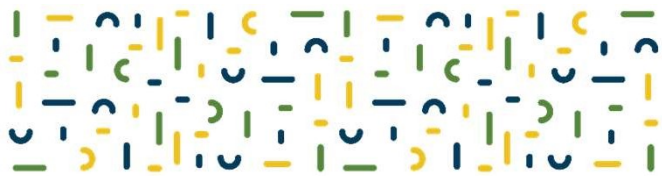
# Multi Cidades 2021

## Ano 16

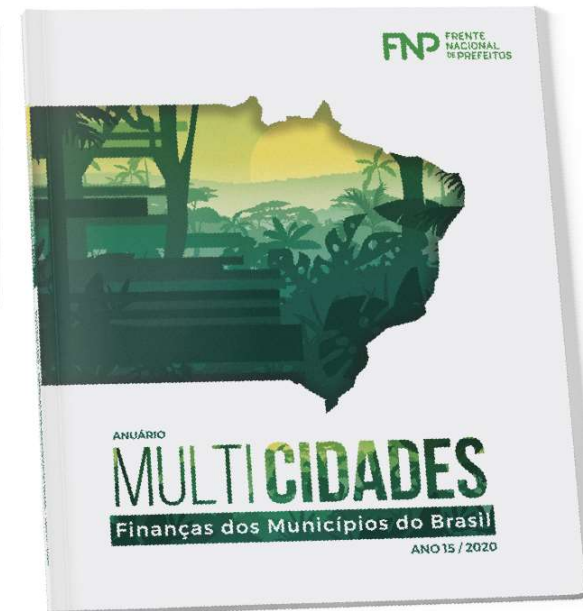
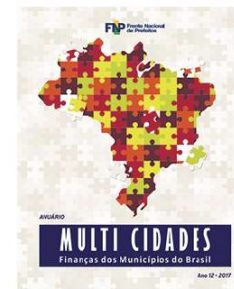
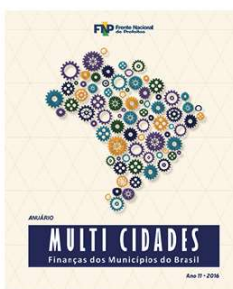
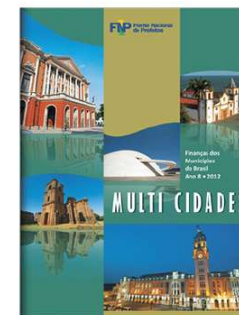
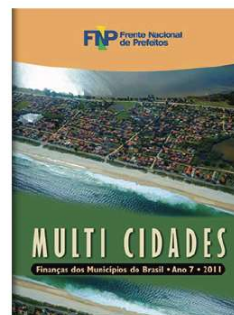
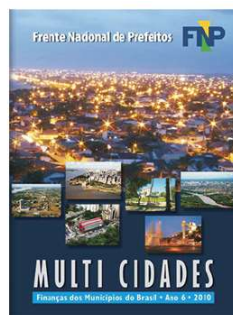
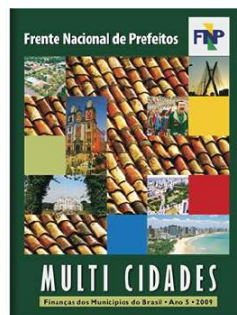
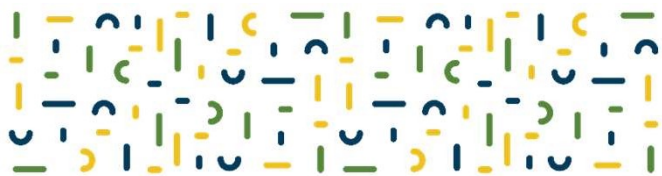


Realização:

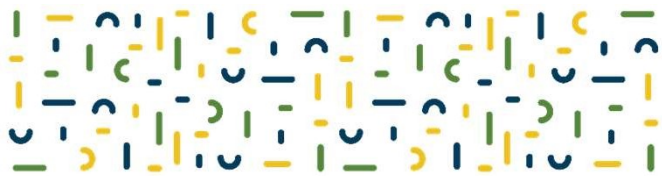
Elaboração:



# Edições Anteriores Multi Cidades



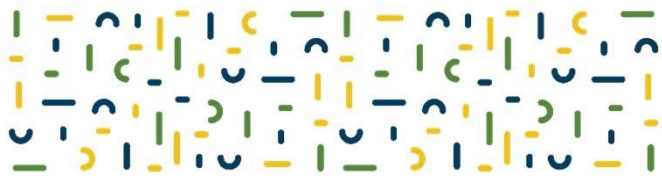




# Ranking Receitas e Despesas

| UF                              | População 2018 | Região e município       | 2014                | 2015                | 2016                | 2017                | 2018                | Variação 2018/2017 | Part. rec. tributária 2018 | Part. rec. corr. 2018 | ISS per capita 2018 |
|---------------------------------|----------------|--------------------------|---------------------|---------------------|---------------------|---------------------|---------------------|--------------------|----------------------------|-----------------------|---------------------|
|                                 |                |                          |                     |                     |                     |                     |                     |                    |                            |                       |                     |
| <b>18.182.253 Norte</b>         |                |                          | <b>3.314.806,2</b>  | <b>3.127.265,4</b>  | <b>2.691.001,9</b>  | <b>2.747.769,1</b>  | <b>2.937.401,8</b>  | <b>6,9</b>         | <b>53,7</b>                | <b>7,4</b>            | <b>161,55</b>       |
| AC                              | 401.155        | Rio Branco               | 76.747,8            | 74.955,0            | 74.006,0            | 78.106,3            | 91.724,2            | 17,4               | 60,3                       | 10,9                  | 228,65              |
| AC                              | 87.673         | Cruzeiro do Sul          | 8.850,3             | 5.918,1             | 5.893,8             | ...                 | 5.903,0             | ...                | 45,3                       | 4,1                   | 67,33               |
| AP                              | 493.634        | Macapá                   | 58.739,9            | 66.193,0            | 57.834,0            | 61.522,2            | 66.724,9            | 8,5                | 64,7                       | 10,3                  | 135,17              |
| AP                              | 119.610        | Santana                  | ...                 | ...                 | ...                 | 8.326,1             | ...                 | ...                | ...                        | ...                   | ...                 |
| AM                              | 2.145.444      | Manaus                   | 731.699,4           | 654.414,6           | 582.154,2           | 571.021,1           | 650.865,6           | 14,0               | 54,1                       | 14,3                  | 303,37              |
| AH                              | 113.168        | Parintins                | 4.855,8             | 4.307,4             | ...                 | 3.280,2             | 3.586,3             | 9,3                | 34,4                       | 1,8                   | 31,69               |
| PA                              | 1.485.732      | Belém                    | 412.582,5           | 399.289,7           | 359.201,2           | 374.109,5           | 403.901,4           | 8,0                | 51,2                       | 15,0                  | 271,85              |
| PA                              | 525.566        | Ananindeua               | 38.388,3            | 41.507,7            | 35.839,7            | 40.102,3            | 42.989,1            | 7,2                | 49,5                       | 6,7                   | 81,80               |
| PA                              | 302.667        | Santarém                 | 28.043,7            | 33.989,1            | 28.570,5            | 26.463,5            | 35.267,4            | 33,3               | 51,9                       | 5,9                   | 116,52              |
| PA                              | 275.086        | Marabá                   | 119.880,0           | 93.002,1            | 65.729,9            | 73.756,9            | 80.868,4            | 9,6                | 61,1                       | 9,8                   | 293,97              |
| RO                              | 519.531        | Porto Velho              | 273.672,3           | 219.923,2           | 158.162,2           | 149.400,3           | 153.159,3           | 2,5                | 53,4                       | 11,5                  | 294,80              |
| RO                              | 127.907        | Ji-Paraná                | 21.394,0            | 21.647,2            | 21.820,4            | 22.563,9            | 23.956,6            | 6,2                | 47,1                       | 10,0                  | 187,30              |
| RR                              | 375.374        | Boa Vista                | 64.455,7            | 64.845,7            | 2.968,9             | 63.595,7            | 67.300,2            | 5,8                | 45,5                       | 6,2                   | 179,29              |
| RR                              | 29.533         | Koraiópolis              | 3.346,3             | 2.177,7             | ...                 | 2.106,6             | 3.251,7             | 54,4               | 71,7                       | 5,8                   | 110,10              |
| TO                              | 291.855        | Palmas                   | 99.171,4            | 106.567,9           | 98.183,5            | 105.502,6           | 103.003,5           | -2,4               | 46,1                       | 9,6                   | 352,93              |
| TO                              | 177.517        | Araguatina               | 22.885,2            | 20.741,7            | 21.512,1            | 26.685,6            | 25.070,8            | -6,1               | 31,3                       | 6,0                   | 141,23              |
| <b>56.757.759 Nordeste</b>      |                |                          | <b>8.898.552,8</b>  | <b>8.613.810,1</b>  | <b>7.970.557,4</b>  | <b>8.043.725,3</b>  | <b>8.703.982,0</b>  | <b>8,2</b>         | <b>46,7</b>                | <b>6,6</b>            | <b>153,35</b>       |
| AL                              | 1.012.382      | Maceió                   | 210.587,8           | 217.083,9           | 210.444,0           | 219.438,9           | 242.455,7           | 10,5               | 44,1                       | 12,3                  | 239,49              |
| AL                              | 230.417        | Arapiraca                | 19.135,4            | 21.077,5            | 20.027,8            | 21.347,0            | 24.727,4            | 15,8               | 40,4                       | 4,7                   | 107,32              |
| BA                              | 2.857.329      | Salvador                 | 1.111.607,3         | 1.076.926,8         | 1.017.907,2         | 1.013.754,6         | 1.043.292,3         | 2,9                | 42,6                       | 17,9                  | 365,13              |
| BA                              | 609.913        | Feira de Santana         | 123.498,8           | 118.285,5           | 119.497,5           | 120.556,7           | 128.107,7           | 6,3                | 45,6                       | 9,6                   | 210,04              |
| BA                              | 338.885        | Vitória da Conquista     | 55.897,5            | 61.089,3            | 55.043,7            | 57.111,2            | 64.732,8            | 13,3               | 47,6                       | 10,2                  | 191,02              |
| BA                              | 293.723        | Comodoro                 | 176.893,2           | 147.599,6           | 127.704,4           | 120.714,8           | 120.387,3           | -0,3               | 35,9                       | 10,9                  | 409,87              |
| CE                              | 2.643.247      | Fortaleza                | 771.184,6           | 781.877,7           | 740.879,4           | 788.399,6           | 839.421,3           | 6,5                | 45,9                       | 13,3                  | 317,57              |
| CE                              | 363.982        | Caucaia                  | 41.067,4            | 4.760,3             | 32.917,7            | 36.463,8            | ...                 | ...                | ...                        | ...                   | ...                 |
| CE                              | 271.926        | Juazeiro do Norte        | 23.900,2            | 23.508,0            | 26.083,7            | 27.052,3            | 34.317,0            | 26,9               | 47,1                       | 6,7                   | 126,20              |
| MA                              | 1.094.667      | São Luís                 | 513.340,7           | 529.283,5           | 482.975,4           | 478.905,4           | 507.030,8           | 5,9                | 67,8                       | 18,7                  | 463,18              |
| MA                              | 258.016        | Imperatriz               | ...                 | 45.947,7            | 40.206,4            | 48.549,5            | 55.259,9            | 13,8               | 63,8                       | 8,3                   | 214,16              |
| PB                              | 800.323        | João Pessoa              | 230.898,7           | 224.857,2           | 207.936,5           | 214.682,2           | 239.393,3           | 11,5               | 47,2                       | 12,2                  | 299,12              |
| PB                              | 407.472        | Campina Grande           | 56.194,3            | 55.243,4            | 50.084,1            | 51.075,5            | 49.932,3            | -2,2               | 41,4                       | 6,1                   | 122,54              |
| PE                              | 1.637.834      | Recife                   | 903.526,9           | 877.830,7           | 819.498,0           | 807.481,2           | 849.717,2           | 5,2                | 45,5                       | 19,3                  | 518,81              |
| PE                              | 697.636        | Jaboatão dos Guararapes  | 93.413,2            | 100.314,7           | 97.561,9            | 91.855,2            | 96.040,9            | 4,6                | 34,9                       | 8,1                   | 137,67              |
| PE                              | 391.835        | Olinda                   | 68.219,2            | 59.217,3            | 61.447,9            | 61.699,4            | 73.681,5            | 19,4               | 51,0                       | 12,4                  | 188,04              |
| PE                              | 356.872        | Caruaru                  | 57.453,1            | 48.302,8            | 52.143,2            | 49.417,9            | 59.639,6            | 20,7               | 39,2                       | 9,2                   | 167,12              |
| PE                              | 343.865        | Petrolina                | 43.209,2            | 49.940,1            | 48.286,7            | 48.764,1            | 57.029,5            | 16,9               | 47,2                       | 8,8                   | 165,85              |
| PE                              | 329.117        | Paulista                 | 30.729,8            | 23.992,8            | 28.487,5            | 26.032,2            | 25.243,3            | -3,0               | 29,3                       | 5,6                   | 76,70               |
| PI                              | 861.442        | Teresina                 | 217.344,0           | 228.658,9           | 223.426,3           | 229.279,2           | 242.164,7           | 5,6                | 47,4                       | 9,2                   | 281,12              |
| PI                              | 152.653        | Parnaíba                 | 14.479,0            | 13.162,1            | 13.843,1            | 15.021,6            | ...                 | ...                | ...                        | ...                   | ...                 |
| RN                              | 877.640        | Natal                    | 325.140,0           | 321.184,1           | 293.462,6           | 320.971,8           | 357.764,8           | 11,5               | 50,6                       | 17,3                  | 407,64              |
| RN                              | 294.076        | Mossoró                  | 64.849,3            | 56.800,7            | 49.546,2            | 54.869,2            | 63.943,7            | 16,5               | 53,8                       | 10,7                  | 217,44              |
| SE                              | 648.939        | Aracaju                  | 279.520,3           | 278.022,7           | 261.037,7           | 260.531,9           | 263.683,2           | 1,2                | 44,6                       | 15,7                  | 406,33              |
| SE                              | 181.503        | Nossa Senhora do Socorro | 14.866,9            | 17.878,7            | 17.813,9            | 13.107,2            | ...                 | ...                | ...                        | ...                   | ...                 |
| <b>13.111.182 Centro-Oeste*</b> |                |                          | <b>2.984.358,6</b>  | <b>2.833.930,3</b>  | <b>2.740.259,1</b>  | <b>2.833.110,0</b>  | <b>2.965.044,1</b>  | <b>4,7</b>         | <b>35,5</b>                | <b>7,6</b>            | <b>226,15</b>       |
| GO                              | 1.495.705      | Goiânia                  | 659.212,9           | 620.117,9           | 600.973,2           | 584.223,5           | 636.915,0           | 9,0                | 38,3                       | 14,8                  | 425,83              |
| GO                              | 565.957        | Aparecida de Goiânia     | 64.336,6            | 66.499,6            | 72.167,5            | 66.095,3            | 79.965,1            | 21,0               | 24,5                       | 7,7                   | 141,29              |
| GO                              | 381.970        | Anápolis                 | 65.179,9            | 64.286,5            | 60.151,3            | 64.539,8            | 70.926,6            | 9,9                | 25,6                       | 7,0                   | 185,69              |
| MT                              | 607.153        | Cuiabá                   | 312.677,7           | 303.744,0           | 281.935,3           | 303.389,2           | 310.938,0           | 2,5                | 46,1                       | 15,4                  | 512,12              |
| MT                              | 282.009        | Varzea Grande            | 49.604,9            | 38.384,0            | 35.453,8            | 36.132,1            | 41.334,9            | 14,4               | 35,3                       | 7,7                   | 146,57              |
| MS                              | 885.711        | Campo Grande             | 345.258,5           | 324.144,1           | 307.611,4           | 332.475,2           | 331.900,2           | -0,2               | 30,9                       | 10,5                  | 374,73              |
| MS                              | 220.965        | Dourados                 | 57.318,2            | 57.629,3            | 59.239,7            | 58.894,7            | 60.779,7            | 3,2                | 32,6                       | 8,1                   | 275,07              |
| <b>87.711.946 Sudeste</b>       |                |                          | <b>42.138.331,6</b> | <b>42.581.402,4</b> | <b>38.065.563,4</b> | <b>39.177.439,8</b> | <b>41.450.420,4</b> | <b>5,8</b>         | <b>43,9</b>                | <b>14,6</b>           | <b>472,57</b>       |
| ES                              | 358.267        | Vitória                  | 463.105,6           | 455.849,6           | 408.924,2           | 426.883,5           | 430.112,5           | 0,8                | 65,0                       | 27,4                  | 1.200,54            |
| ES                              | 507.598        | Serra                    | 173.808,8           | 156.320,7           | 155.962,4           | 146.034,9           | 153.665,4           | 5,2                | 50,3                       | 13,2                  | 302,73              |
| ES                              | 486.208        | Vila Velha               | 156.328,3           | 152.272,0           | 137.758,0           | 119.784,1           | 128.244,3           | 7,1                | 38,1                       | 13,9                  | 263,76              |
| ES                              | 378.603        | Cariacica                | 83.816,8            | ...                 | 63.550,2            | 62.043,8            | 63.943,7            | 3,1                | 53,7                       | 10,7                  | 168,89              |
| MG                              | 2.501.576      | Belo Horizonte           | 1.429.689,7         | 1.438.390,0         | 1.310.884,3         | 1.345.299,0         | 1.401.533,2         | 4,2                | 36,1                       | 15,0                  | 560,26              |
| MG                              | 683.247        | Uberlândia               | 232.024,0           | 246.987,2           | 238.472,9           | 251.202,2           | 240.683,8           | -4,2               | 50,3                       | 12,1                  | 352,26              |
| MG                              | 659.070        | Contagem                 | 142.674,2           | 145.460,4           | 134.764,5           | 139.985,6           | 149.249,7           | 6,6                | 28,6                       | 9,5                   | 226,46              |





### ATUALIZAÇÕES

- MUNICÍPIOS dados até 2017
- CAPITAIS dados até dez/2019
- ESTADOS dados até dez/2019
- UNIÃO dados até jan/2020

# Portal Compara Brasil

**Aequus Consultoria**  
24 anos divulgando as  
contas públicas dos  
municípios brasileiros.



 **painel municipal**  
Tenha acesso a um vasto diagnóstico socioeconômico de sua cidade.  
A qualquer hora e em qualquer lugar.

#### Finanças dos municípios

Aqui você encontra dados anuais das receitas e despesas de cada uma das cidades brasileiras. Escolha os itens que deseja visualizar, o período e pode ainda escolher o IPCA (Índice de Preços ao Consumidor Amplo) para atualizar valores. Você pode comparar qualquer grupo de cidades que definir. Monte rankings, construa mapas fiscais e experimente também fazer gráficos.

[Entre](#)

#### Finanças das capitais

Para as capitais estão disponíveis dados anuais e bimestrais. Além de consultar as receitas e despesas, você contará com módulos exclusivos para averiguar os itens que compõem a receita corrente líquida, assim como para obter dados do gasto com pessoal, seus limites e a composição do endividamento de curto e longo prazos das capitais.

[Entre](#)

#### Finanças dos estados

Para os estados estão disponíveis dados anuais e bimestrais. Além das receitas e despesas, receita corrente líquida, gasto com pessoal e endividamento, o Portal Compara Brasil adicionou um módulo sobre previdência para os estados. Veja e compare as receitas e despesas previdenciárias dos estados.

[Entre](#)

#### Finanças da União

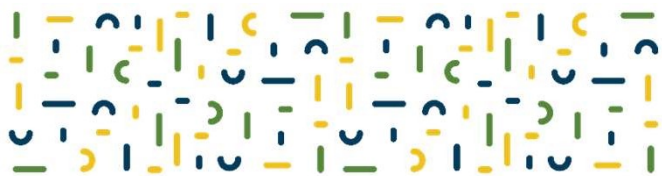
Aqui você pode ver a arrecadação federal por Estado, nos períodos anual, mensal e mensal acumulado. A consulta pode ser feita por Estado ou por item da receita federal. Assim como para os municípios, capitais e estados, os valores podem ser correntes ou corrigidos pelo IPCA. Experimente também fazer mapas fiscais.

[Entre](#)

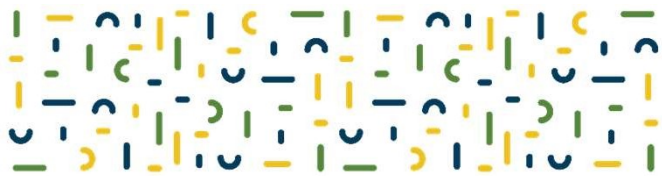
#### Simples Nacional

Veja aqui a arrecadação do Simples Nacional para cada município e Estado. Você poderá gerar planilhas com valores do ISS total, do ISS recolhido pelo Simples Nacional, do número de optantes do sistema e comparar os municípios. Da mesma forma poderá consultar o ICMS total e o ICMS do Simples Nacional para cada Estado, em períodos definidos por você.

[Entre](#)







# Modelo - Informes Publicitários

## Toda cidade merece trilho. Invista no cidadão!

As cidades estão se desenvolvendo rapidamente. Por isso é preciso pensar a sua mobilidade em um cenário de 10 a 20 anos. Inserir o transporte metroferroviário nesse planejamento é uma das premissas para dignificar o transporte da população.

Rápidos, seguros e eficientes, os benefícios do transporte de passageiros sobre trilhos vão muito além do serviço de transporte. Eles contribuem para adicionar mais qualidade à vida do cidadão e ao meio ambiente nas cidades.

É preciso que a gestão municipal assuma uma política pública inovadora para o setor, para que se possa deixar um importante legado para os cidadãos e suas cidades.






**ANP TRILHOS**  
Iniciativa Nacional dos Municípios  
de Transporte sobre Trilhos

Setor de Autarquias Sul, Quadra 1, Bloco J  
Ed. Cláudio Andrade, Torre A, Sala 810  
Brasília - DF, 70307-010

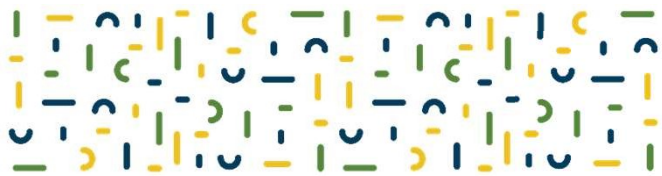
(61) 3822-3158  
contato@anptrilhos.org.br  
anptrilhos.org.br

# MODERNIZAÇÃO LIMPEZA PÚBLICA

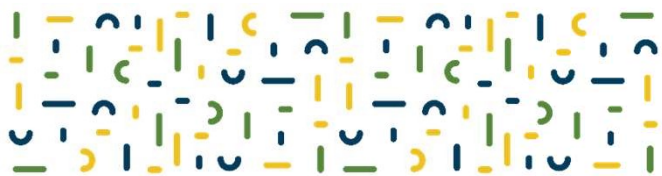
## minimiza resíduos nas ruas

O SAESA (Sistema de Água, Esgoto e Saneamento Ambiental) está investindo fortemente na modernização dos equipamentos e serviços de limpeza pública. Novas máquinas, capacitação dos funcionários e implementação de novas dinâmicas, diariamente, são essenciais para diminuir os resíduos nas vias, praças e calçadas. Foram desenvolvidas uma série de ações para realizar as melhorias na cidade, dentre elas: Varrição Mecanizada, Coleta Seletiva, Cata-Treco, Containers Soterrados, Iglus de Coleta Seletiva, Motos Coletoras, Varrição Noturna e muitas outras.

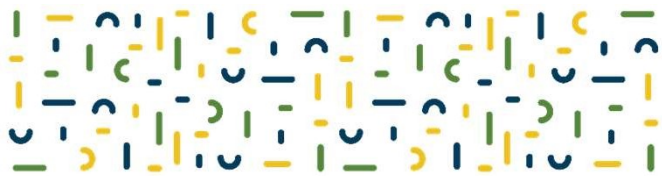




# Patrocinadores Edições Anteriores Multi Cidades



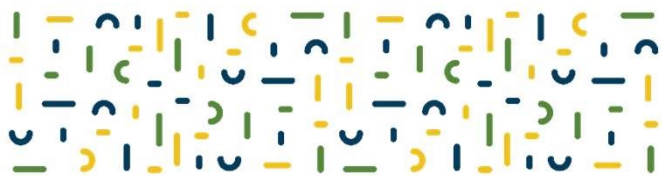




## Multi Cidades 2021

Como Participar?

| Anuário Multi Cidades Ano 16/2021 |         |         |         |         |        |        |
|-----------------------------------|---------|---------|---------|---------|--------|--------|
| Contrapartidas                    | Cotas   |         |         |         |        |        |
|                                   | A       | B       | C       | D       | E      | F      |
| 4 páginas                         | ✓       |         |         |         |        |        |
| 3 páginas                         |         | ✓       |         |         |        |        |
| 2 páginas                         |         |         | ✓       |         |        |        |
| 1 página                          |         |         |         |         | ✓      |        |
| 3ª capa (inteira)                 |         |         |         | ✓       |        |        |
| Marca na 2ª e 4ª capa             | ✓       | ✓       | ✓       | ✓       | ✓      | ✓      |
| Banner no site                    | 30 dias | ✓       | ✓       |         |        |        |
|                                   | 15 dias |         |         | ✓       | ✓      | ✓      |
| Valor do investimento (R\$)       | 190.000 | 160.000 | 120.000 | 100.000 | 80.000 | 40.000 |







## Contato

**Paulo Oliveira**

Coordenador de Captação  
e Relações Internacionais

(61) 3044-9817

(61) 9 9915-2486

[paulo.oliveira@fnp.org.br](mailto:paulo.oliveira@fnp.org.br)

