



PREFEITURA DO MUNICÍPIO DE LONDRINA

INSTITUTO DE PESQUISA E PLANEJAMENTO URBANO DE LONDRINA - IPPUL



Calçada Para Todos

Mobilidade Urbana
LONDRINA, PR

MUNICÍPIO DE LONDRINA



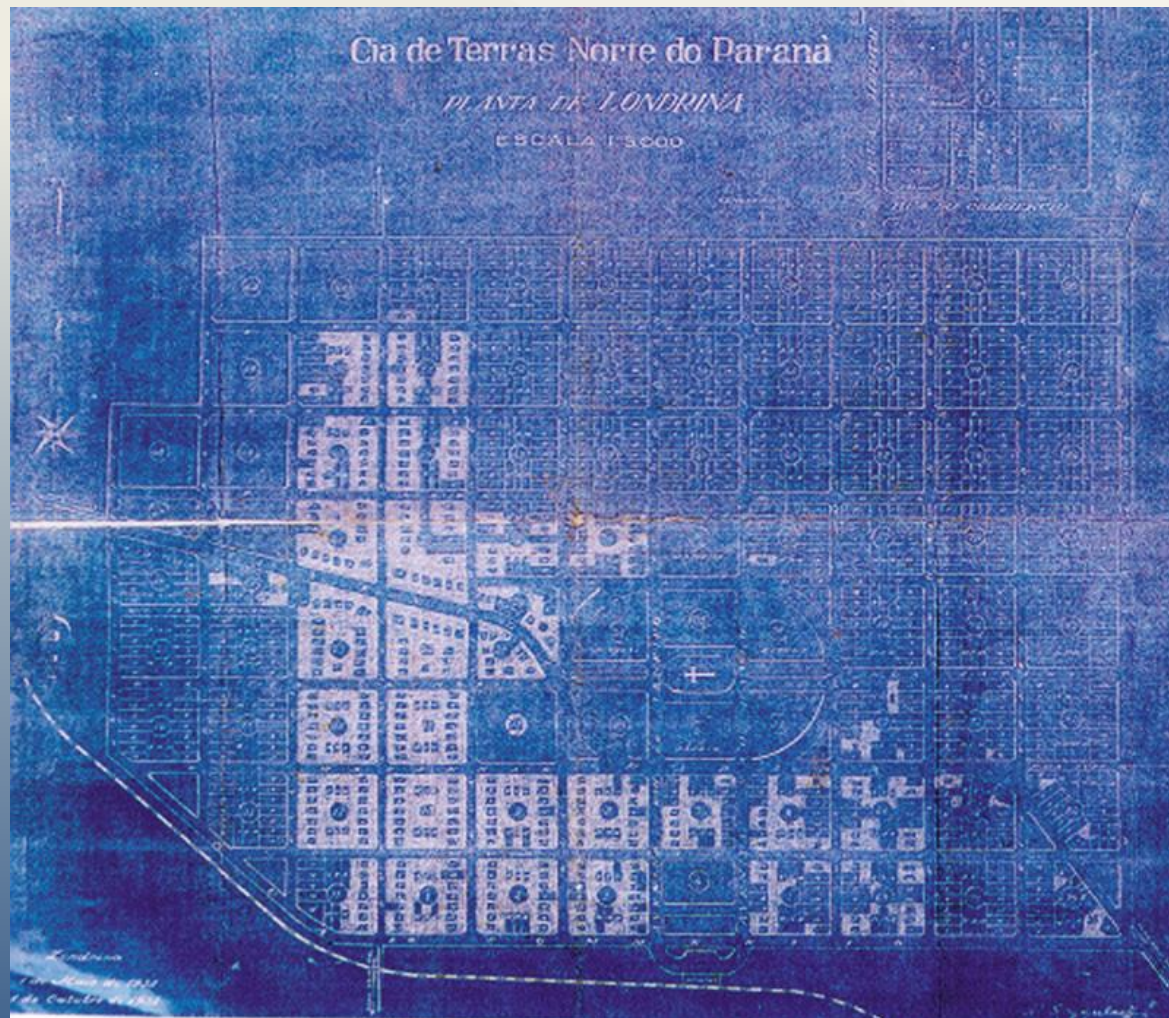
PREFEITURA DO MUNICÍPIO DE LONDRINA
INSTITUTO DE PESQUISA E PLANEJAMENTO URBANO DE LONDRINA - IPPUL



CARACTERIZAÇÃO DO MUNICÍPIO DE LONDRINA

Situado ao norte do estado do Paraná

Município foi criado em dezembro de 1934 e acaba de completar 80 anos



CARACTERIZAÇÃO DO MUNICÍPIO DE LONDRINA



Área: 1.652,568 km²

Perímetro urbano da sede de Londrina: 16.168 ha (55 bairros)

População: 543.003 habitantes (fonte: IBGE 2014)

Densidade demográfica: 306,52 hab/km²

Região metropolitana: 18 municípios (1.064.890 habitantes)

Exerce a função de pólo regional de comércio e serviços, especialmente educação (17 ensino superior) e saúde



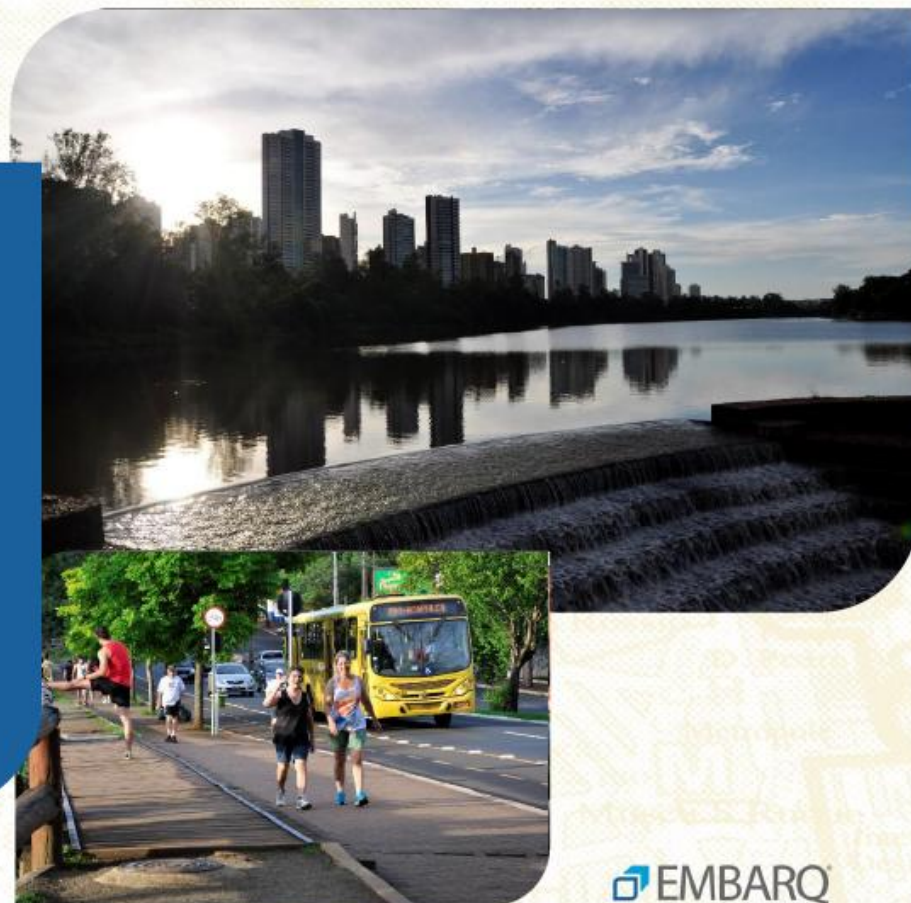
PREFEITURA DO MUNICÍPIO DE LONDRINA

INSTITUTO DE PESQUISA E PLANEJAMENTO URBANO DE LONDRINA - IPPUL



➤ Visão de Londrina

“Polo tecnológico, econômico, educacional e cultural da região sul do Brasil, até seu centenário em 2034, Londrina almeja tornar-se protagonista do desenvolvimento sustentável e de processos inovadores, que tenham a vida como prioridade absoluta.”



EMBARQ
Brasil



CALÇADA PARA TODOS



PROJETO “CALÇADA PARA TODOS”

O Instituto de Pesquisa e Planejamento Urbano de Londrina – IPPUL lançou em novembro de 2004 o projeto “Calçada para Todos”, como forma de conscientizar os londrinenses sobre a importância de construir e conservar uma boa calçada.

Diversas ações municipais foram realizadas para a elaboração deste projeto, visando primordialmente a melhoria da acessibilidade e da mobilidade na circulação em áreas públicas.



PREFEITURA DO MUNICÍPIO DE LONDRINA

INSTITUTO DE PESQUISA E PLANEJAMENTO URBANO DE LONDRINA - IPPUL



PROJETO “CALÇADA PARA TODOS”

O concurso **Ciudades Activas y Saludables** contemplou “Calçada para Todos” em novembro/2008 a melhor iniciativa entre as cidades latino americanas na Categoria Espaço Público durante o **IV Congresso Internacional de Transporte Sustentável**.



PROJETO “CALÇADA PARA TODOS”

1ª ETAPA: Avaliação das condições das calçadas na cidade.

2ª ETAPA: Reuniões com entidades representativas das pessoas com deficiência

3ª ETAPA: Definição dos padrões de calçada em Londrina

4ª ETAPA: Elaboração do Manual de Procedimentos para Construção de Calçadas.

5ª ETAPA: Sensibilização de empresários e profissionais de engenharia/arquitetura.

6ª ETAPA: Conscientização da comunidade londrinense.

7ª ETAPA: Elaboração de projetos em parcerias público-privadas.

8ª ETAPA: Alteração da legislação municipal sobre calçadas.



PREFEITURA DO MUNICÍPIO DE LONDRINA

INSTITUTO DE PESQUISA E PLANEJAMENTO URBANO DE LONDRINA - IPPUL



1ª ETAPA: Avaliação das condições das calçadas na cidade.

- Deslocamentos diários realizados a pé.
- Constantes queixas da comunidade.
- NBR 9050/04
- Análise *in loco* das condições das calçadas e entrevistas com a população.

O que considerou-se:

- Condições do piso
- Obstáculos, nivelamento
- Proteção das intempéries
- Mobiliário urbano
- Iluminação
- Travessia e segurança





2ª ETAPA: Reuniões com entidades representativas das pessoas com deficiência

-Viabilizando o encontro de representantes do poder público e das entidades relacionadas às pessoas com deficiência

O que considerou-se:

- Mobilidade para cadeirantes e muletantes
- Deficientes visuais
- Cor e desenho do piso
- Idosos



3ª ETAPA: Definições dos padrões de calçada em Londrina

- O projeto propôs duas tipologias distintas acordo com a localização da calçada na cidade: calçada tátil e calçada ecológica.

O que considerou-se:

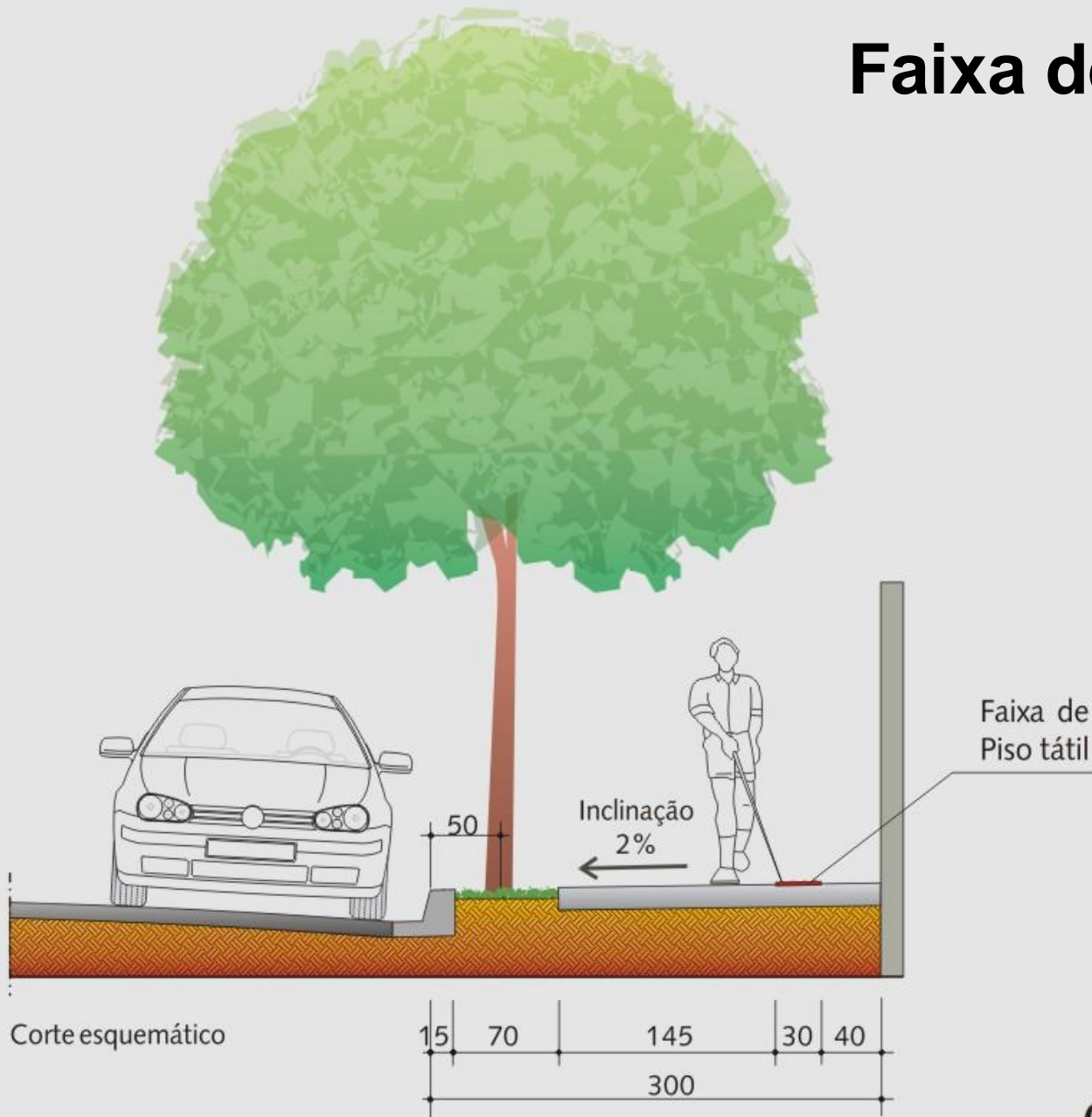
- material durável, firme
- de fácil reposição, antiderrapante
- com superfície regular e sem criar degraus



Faixa de Piso Tátil



Faixa de Piso Tátil



Calçada para Todos

4ª ETAPA: Elaboração do Manual de Procedimentos para Construção de Calçadas

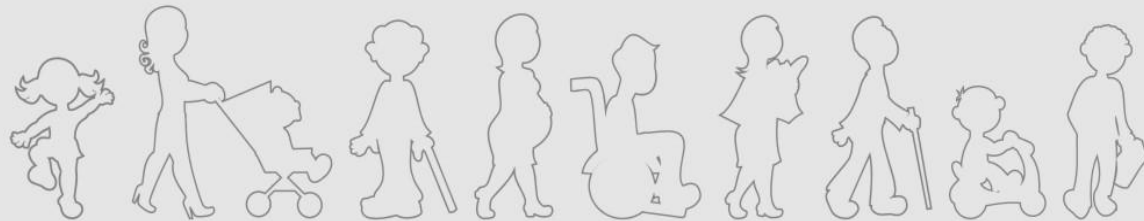
- Ilustra os problemas existentes nas calçadas de Londrina
- Aponta dificuldades de deslocamento enfrentadas pela comunidade
- Orienta os projetos de calçadas

Cartilha disponível no endereço eletrônico:
www.londrina.pr.gov.br/ippul/calcadaparatodos





Calçada para Todos



Manual de Procedimentos para Construção de Calçadas em Londrina



ILUSTRAÇÕES DA CARTILHA



Calçada para Todos

5ª ETAPA: Sensibilização dos empresários e profissionais de engenharia e arquitetura



6ª ETAPA: Conscientização da comunidade londrinense

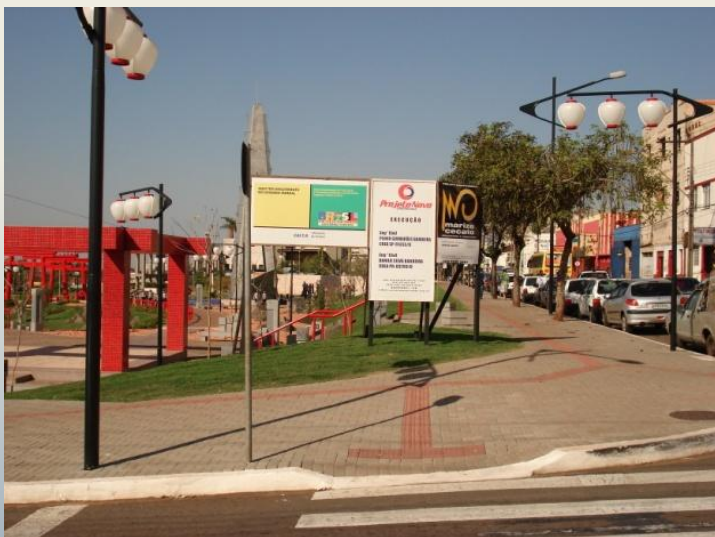
- Conferência do Plano Diretor Jovem Participativo
- Conferência do Plano Diretor Participativo



7ª ETAPA: Elaboração de projetos em Parceiras Público-Privadas

- Projetos de revitalização de praças, com a inclusão de faixas de piso tátil.
- Revitalização da região central com a adequação de 1.200 metros de faixa tátil ao longo de 6 quadras do calçadão.





8ª ETAPA: Alteração da legislação municipal sobre calçadas

Decreto nº. 248/2013

- Regulamenta o capítulo 16 da Lei 11.381/2011
- Menciona a obrigatoriedade de construção de piso tátil na área central

Código de Obras – Lei nº 11.381/2011

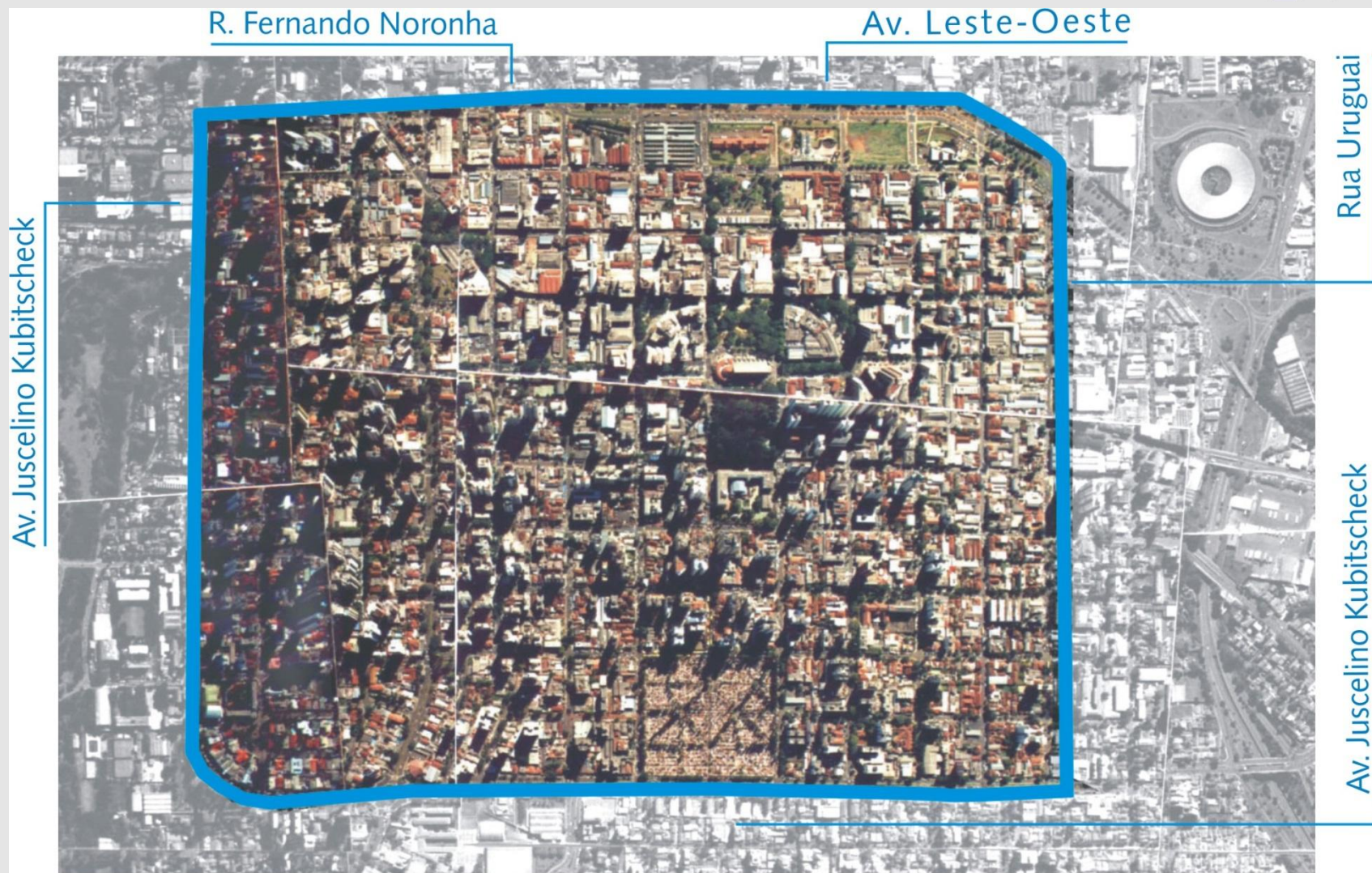
- Estabelece os critérios para a construção das faixas táteis.

Lei de Parcelamento do Solo – Lei nº 11.672/2012

Lei do Sistema Viário – Lei nº 12.237/2015



Faixa de Piso Tátil



Região central de Londrina: proposta de calçadas com piso tátil



OUTRAS INICIATIVAS DE MOBILIDADE URBANA



PLANO DE MOBILIDADE URBANA



PREFEITURA DO MUNICÍPIO DE LONDRINA
INSTITUTO DE PESQUISA E PLANEJAMENTO URBANO DE LONDRINA - IPPUL



PLANO DE MOBILIDADE URBANA



PREFEITURA DO MUNICÍPIO DE LONDRINA
INSTITUTO DE PESQUISA E PLANEJAMENTO URBANO DE LONDRINA - IPPUL



SISTEMA DE TRANSPORTE URBANO



O sistema de transporte urbano proposto para Londrina, denominado **SuperBus**, está ancorado no modelo do *BHLS - Bus with High Level of Service*, que busca o aumento de eficiência operacional por meio da troncalização e racionalização do sistema de ônibus convencional.

BHLS: melhoria de qualidade

+ rapidez, conforto, regularidade e imagem

sem construção de canaletas exclusivas segregadas demandas entre 20.000 e 30.000 passageiros por dia até 2.000 passageiros por hora e por sentido.



PREFEITURA DO MUNICÍPIO DE LONDRINA

INSTITUTO DE PESQUISA E PLANEJAMENTO URBANO DE LONDRINA - IPPUL



REDE CICLOVIÁRIA



Localização	Tipo	Disposição	Extensão (m)	Pavimento	Implantação	Fonte
Av. Leste-Oeste	ciclovía	canteiro compartilhada	3.280,00	Concreto	1988	SMOP
Av. das Maritacas	ciclofaixa	pista sinalizada	600,00	Asfalto	2004	IPPUL
Rodovia Carlos João Strass	ciclovía	calçada segregada	2.150,00	Asfalto	2006	DER-PR
Av. Expedicionários	ciclovía	calçada segregada	1.550,00	Asfalto	2006	DER-PR
Lago Igapó II	ciclovía	pista segregada	2.470,00	Asfalto	2009	IPPUL
Aterro Lago Igapó II	ciclovía	pista segregada	1.470,00	Asfalto	2010	IPPUL
Av. Harry Prochet	ciclovía	pista segregada	600,00	Asfalto	2011	IPPUL
Lago Igapó I	ciclovía	parque segregada	3.300,00	Asfalto	2012	IPPUL
Av. Adhemar Pereira de Barros	ciclovía	canteiro segregada	1.700,00	Asfalto	2012	IPPUL
Av. Sylvio Barros	ciclovía	canteiro segregada	600,00	Asfalto	2013	IPPUL

Pesquisa com Usuários

<http://www1.londrina.pr.gov.br/index.php>



PESQUISA SOBRE
TRANSPORTE NÃO
MOTORIZADO REALIZADO
POR BICICLETA

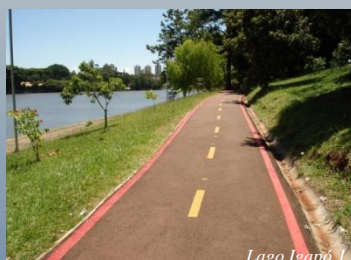
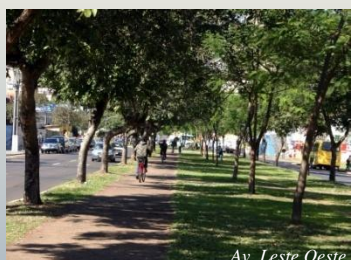


PREFEITURA DO MUNICÍPIO DE LONDRINA

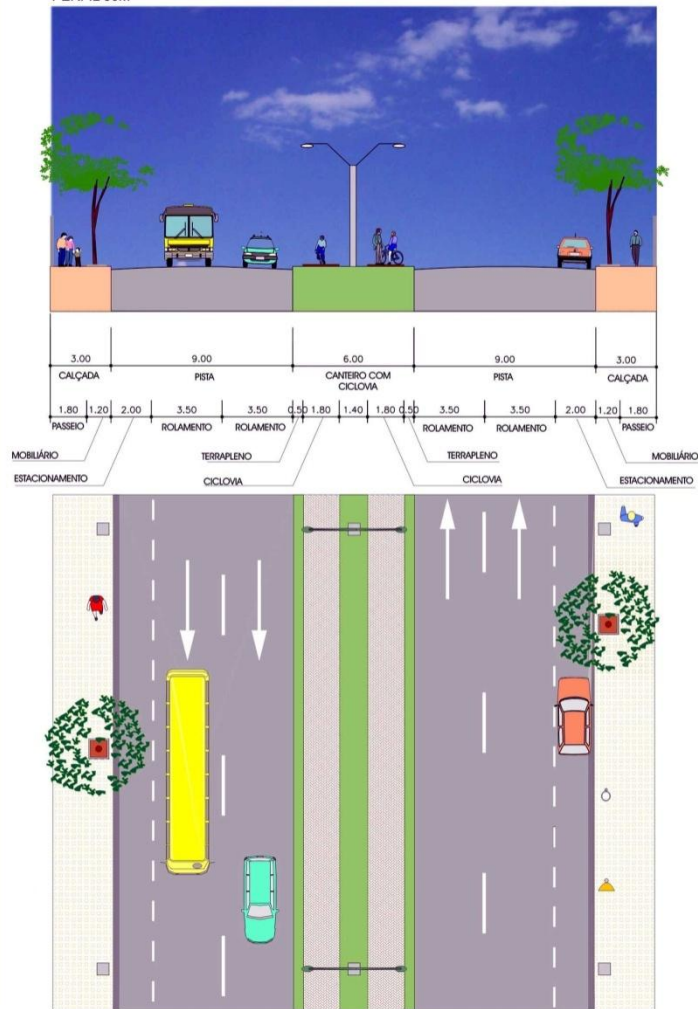
INSTITUTO DE PESQUISA E PLANEJAMENTO URBANO DE LONDRINA - IPPUL



REDE CICLOVIÁRIA



CICLOVIA
PERFIL 30M



REDE CICLOVIÁRIA



Av. Leste Oeste



Lago Igapó II



Av. Harry Prochet



Rodovia Carlos João Strass



Aterro Lago Igapó II

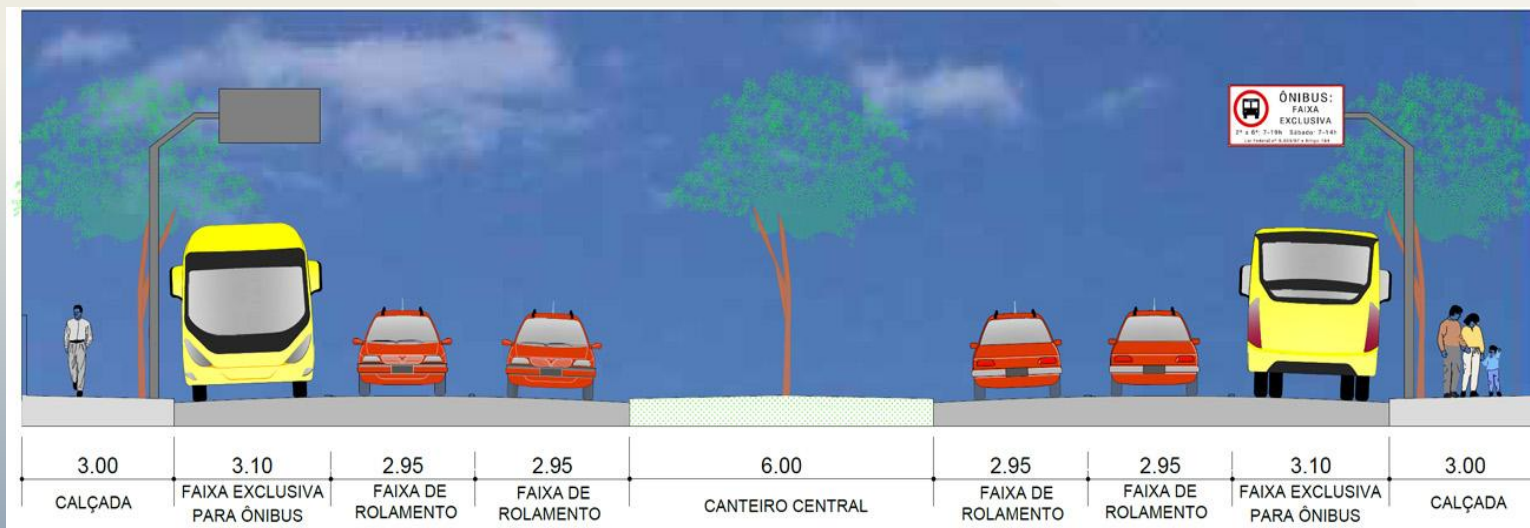


FAIXAS EXCLUSIVAS PARA ÔNIBUS

Via	Extensão (m)		Região	Fluxo diário na data da intervenção				Custo da sinalização	Data de implantação
	Corredor por sentido	Via		Viagens de ônibus	Passageiros transportados nos ônibus	Demais veículos	Pessoas transportadas nos veículos		
Rua Prof. João Cândido	1.200	1.200	Centro	380	19.000	12.500	16.250	R\$ 72.000	12/04/2010
Rua Duque de Caxias	1.300	1.300	Centro	370	18.500	12.200	15.860	R\$ 78.000	19/07/2010
Avenida Rio Branco	750	1.500	Centro	740	37.000	18.000	23.400	R\$ 342.000	11/07/2011
Avenida Winston Churchill	2.150	4.300	Norte						
Avenida Francisco Gabriel Arruda	1.350	2.700	Norte						
Avenida Leste Oeste	1.600	3.200	Centro	840	42.000	27.600	35.880	R\$ 96.000	06/08/2012
Avenida Tiradentes	1.900	3.800	Oeste	465	23.200	13.850	18.000	em execução	
Total	10.250	18.000							



FAIXAS EXCLUSIVAS PARA ÔNIBUS



OBRIGADA!

IGNES DEQUECH ALVARES
Diretora Presidente do IPPUL

www.londrina.pr.gov.br
ippul@londrina.pr.gov.br
43 33728400

