



O trabalho forma a vida



ReDes

REDES PARA O
DESENVOLVIMENTO
SUSTENTÁVEL

realização

 **BNDES**

 **Instituto
Votorantim**

O trabalho forma a vida

Agenda do dia

- ▶ Instituto Votorantim
- ▶ Programa ReDes
- ▶ Resultados
- ▶ Desafios e Perspectivas



Instituto Votorantim

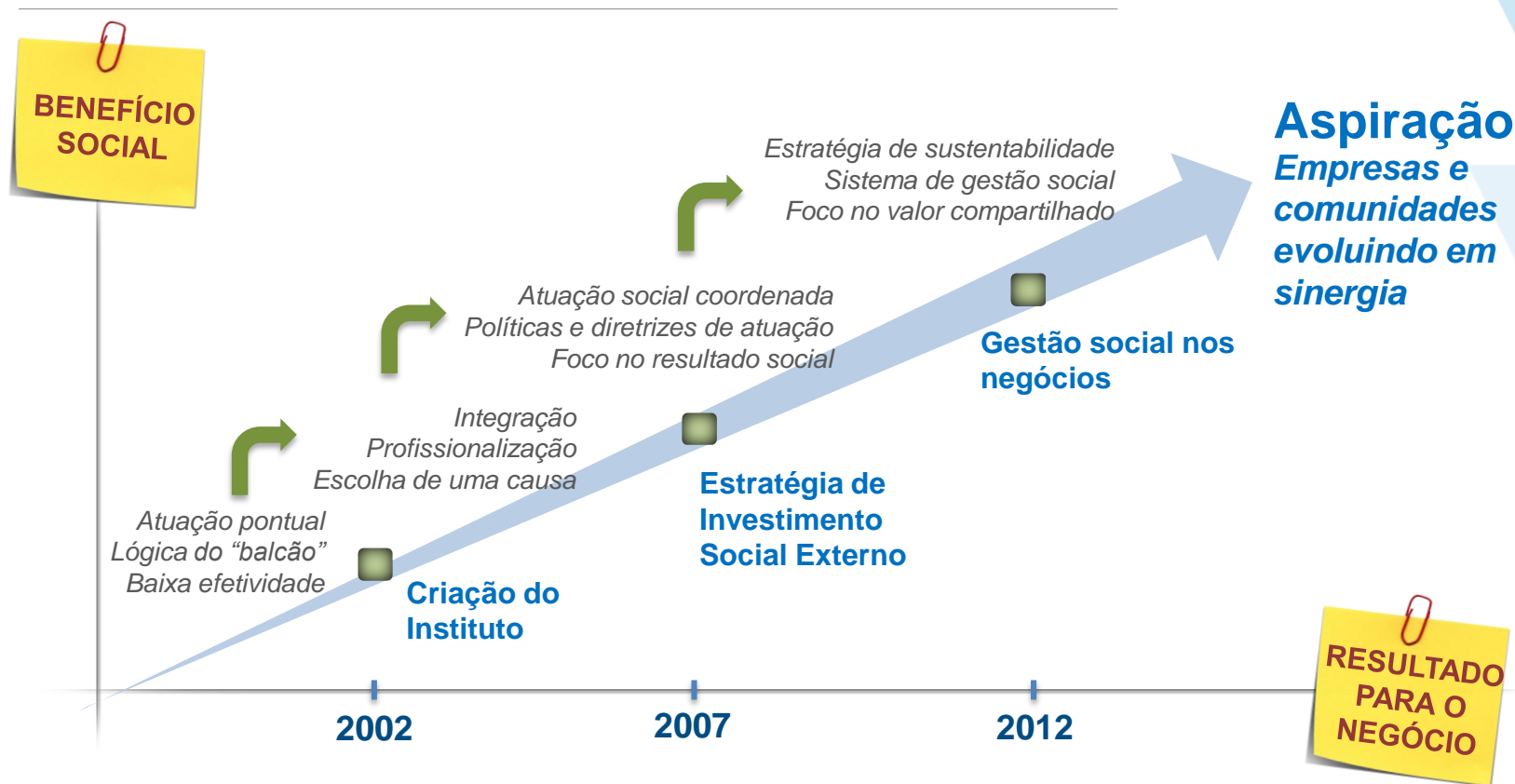
O que fazemos

- ▶ *O Instituto Votorantim presta assessoria técnica para as empresas do Grupo Votorantim e desenvolve projetos e programas que tenham em sua essência a transformação de realidades e o empoderamento das comunidades atendidas.*

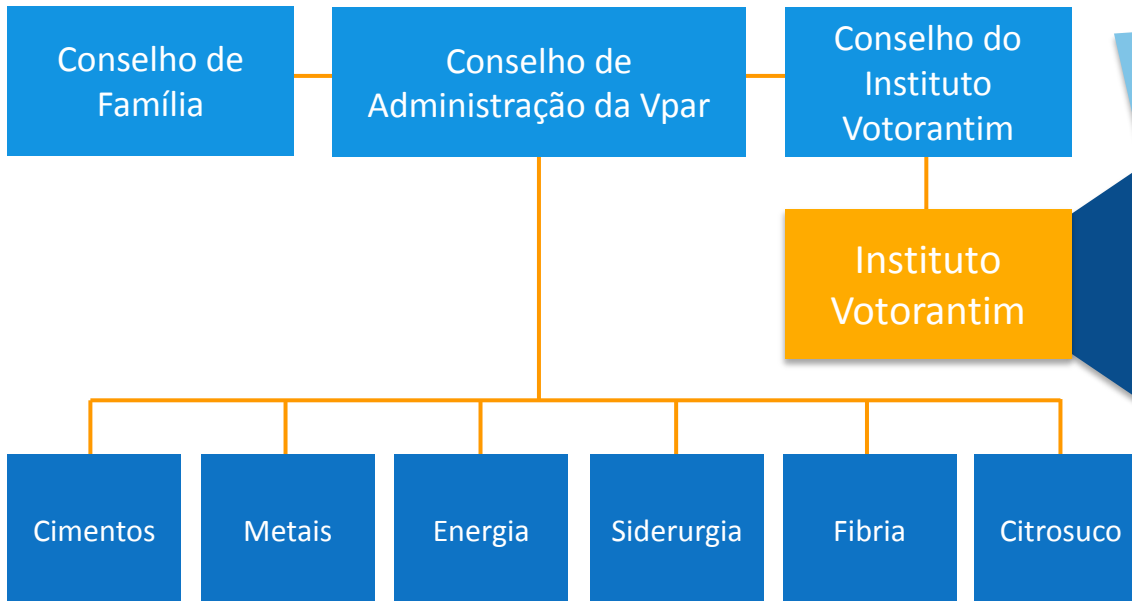


Missão - Contribuir para a competitividade dos negócios e o desenvolvimento das comunidades por meio de soluções que qualifiquem a atuação social das empresas

Evolução do tema social na Votorantim



Governança no Grupo: Instituto Votorantim



- Equipe técnica especializada
- Conhecimento dos negócios e DNA Votorantim
- Estrutura dedicada por Empresa
- Promoção de sinergias no Grupo
- Diálogo com *stakeholders*
- *Know-how* em políticas públicas e protocolos internacionais
- Parcerias técnicas e financeiras
- Reconhecimento internacional



Programa ReDes

Fundamentos do Programa ReDes



O programa

Linhas gerais

Investimentos

50% Instituto Votorantim
50% BNDES

R\$ 62
milhões

em cinco anos

R\$ 43
milhões

já aplicados



Valor por projeto
de R\$ 160 mil a R\$ 1,5 milhão
(médio R\$ 706 mil)



ECONOMIA SOLIDÁRIA

NEGÓCIOS PERENES

O programa

Duas frentes de atuação



GERAÇÃO DE TRABALHO E RENDA

PLANEJAMENTO
de 5 anos,
avaliação da
cadeia e do
mercado para
cada produto ou
serviço

REGULARIZAÇÃO
estrutural e
ambiental
requisitos
legais e boas
práticas de
mercado

**INFRAESTRU-
TURA** e
maquinário
de acordo
com as
demandas
do negócio

**PROCESSOS DE
GESTÃO**, com
capacitações
e consultores
in loco

Ferramentas e
metodologias
de **GESTÃO
PARTICIPATIVA**

GRUPOS DE PARTICIPAÇÃO COMUNITÁRIA

IDENTIDADE
Definição da
identidade dos
grupos, com
objetivos e
visão de futuro

RELAÇÕES
Fortalecimento de
relações entre os
membros do grupo
e atores relevantes no
município

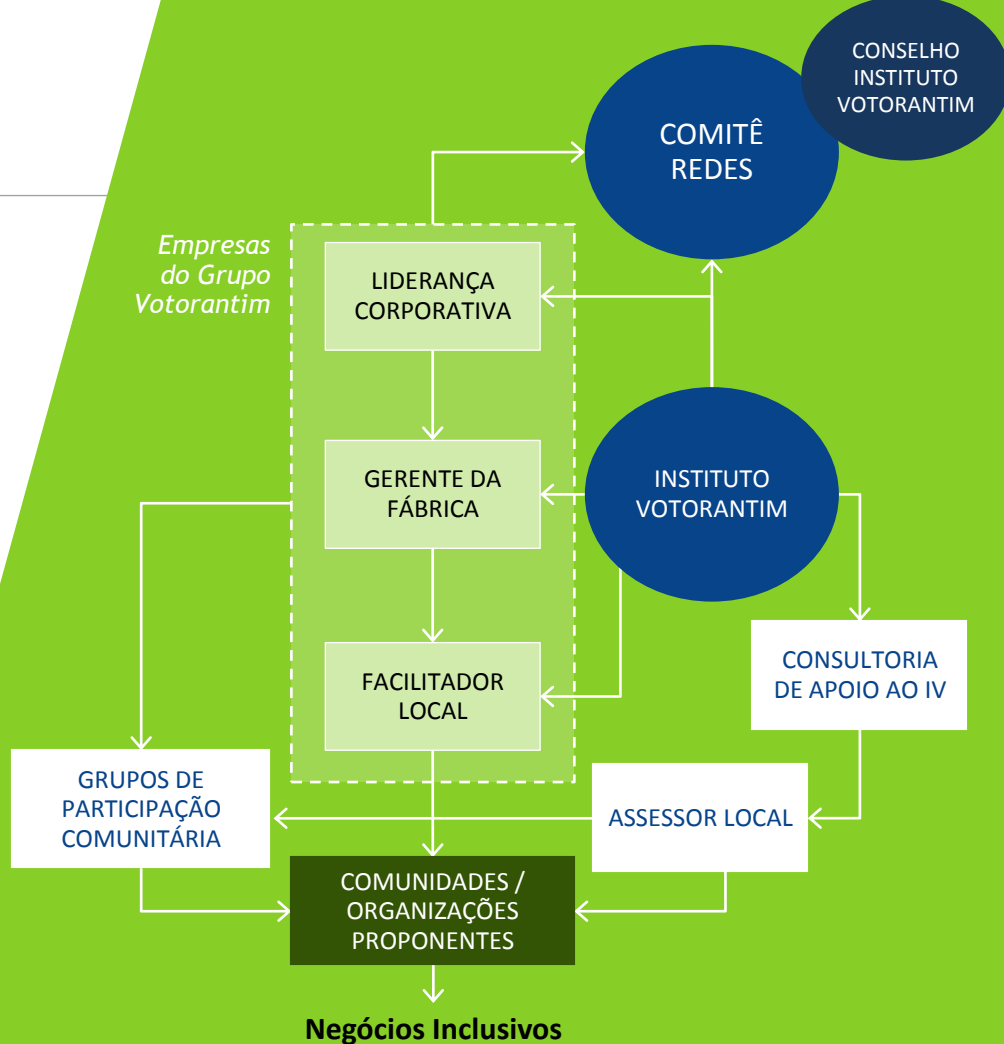
PROCESSOS
Fortalecimento
de habilidades e
procedimentos
para execução de
ações

RECURSOS
Incentivo à
movimentação e
promoção de trocas
de recursos (físicos,
financeiros e
humanos)

O programa

Metodologia de acompanhamento

- ▶ **Comitê ReDes:** decisões e acompanhamento de resultados
- ▶ **Empresas do Grupo Votorantim:** Articulação local e mitigação dos riscos
- ▶ **Instituto Votorantim:** Operacionaliza e avalia resultados e estratégias
- ▶ **Consultoria de apoio:** Acompanha a execução junto aos negócios inclusivos
- ▶ **Assessor local:** Operacionaliza e acompanha o dia a dia dos negócios
- ▶ **Grupos de Participação Comunitária:** Garantem acesso as redes de apoio e transparência local
- ▶ **Organizações:** Implantam os projetos para fortalecimento dos negócios inclusivos



O programa

Contextualização



2010

Assinatura do convênio entre o Instituto Votorantim e o BNDES
Desenvolvimento da metodologia

2011

Mobilização dos envolvidos e início da construção de planos de negócios

2012

Finalização dos planos de negócios, avaliação local e seleção dos projetos a serem apoiados

2013

Início do investimento em negócios inclusivos
Processos legais e infraestrutura

2014

Entrada em três novos municípios
Inaugurações e início da comercialização

Mapa de atuação

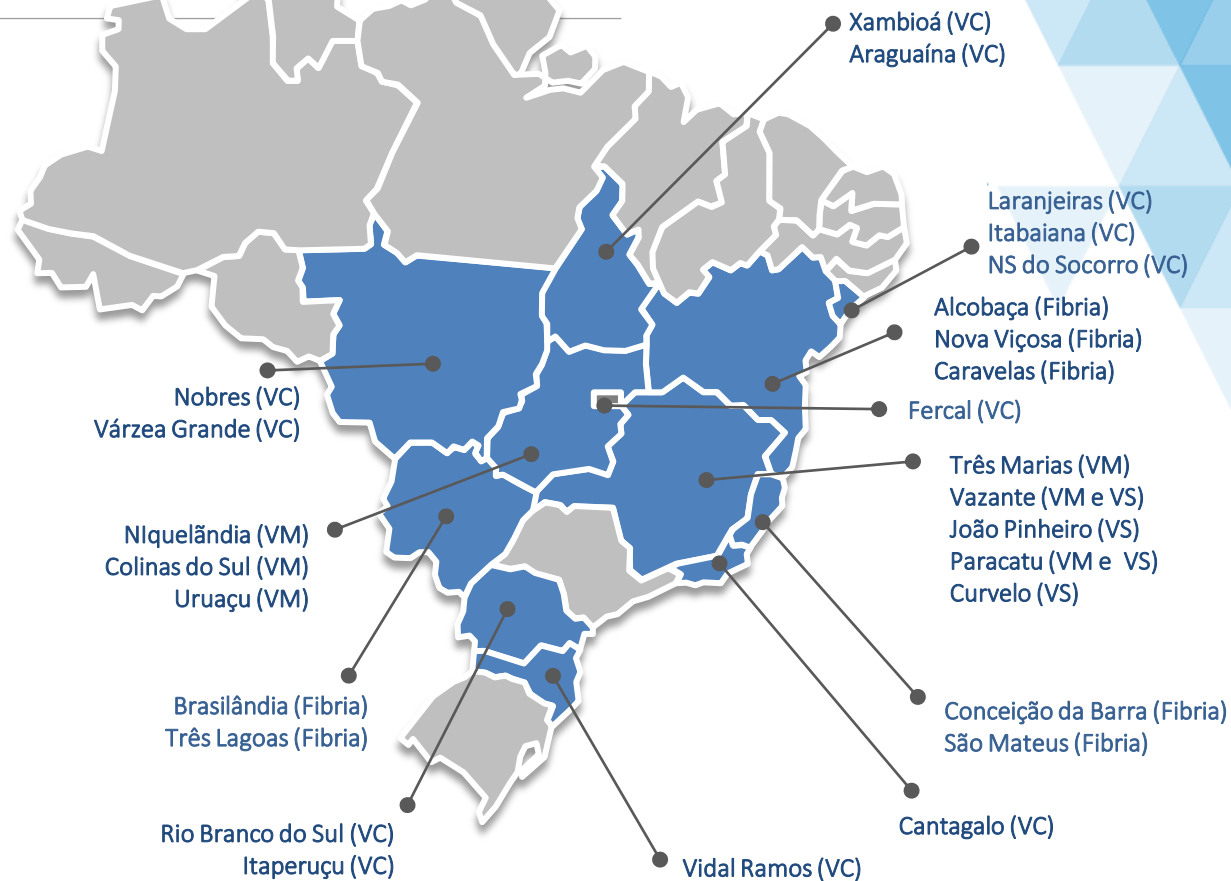


28 municípios

11 estados + DF

4 empresas Votorantim

1.600 famílias



Perfil dos Beneficiários

Políticas públicas e sociais

O Bolsa Família é o programa social mais acessado pelos beneficiários do ReDes

(32% dos beneficiários)

De forma geral, os beneficiários do ReDes têm acesso a serviços públicos de saúde e educação, mas a qualidade e o acesso a esses serviços são instáveis



Também são acessadas as políticas públicas abaixo relacionadas:

- ▲ Minha Casa Minha Vida
- ▲ Programa Nacional de Apoio à Agricultura Familiar (PRONAF) – acesso a crédito para agricultores familiares
- ▲ Programa Nacional de Alimentação Escolar (PNAE) e Programa de Aquisição de Alimentos (PAA) - fontes significativas de renda para os agricultores familiares
- ▲ Seguro Defeso - transferência de renda para pescadores (novembro a fevereiro)
- ▲ Programa de Erradicação do Trabalho Infantil (PETI)

Perfil dos Beneficiários

VULNERABILIDADE E GÊNERO

Grupos de indivíduos vulneráveis, mistos e não vulneráveis

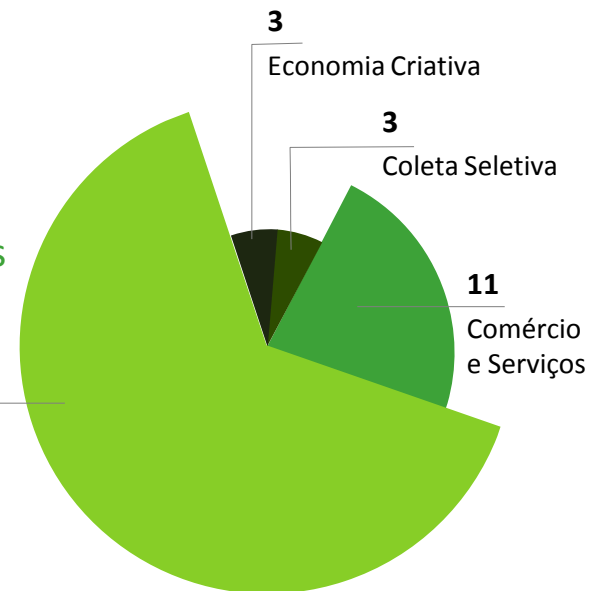


- participam de programas de transferência de renda ou possuem alta dependência da renda do empreendimento
- empreendimentos com identidade de gênero



48 NEGÓCIOS
inclusivos apoiados

31
Abastecimento familiar



TRAJETÓRIA DOS EMPREENDIMIENTOS

Histórico de produção no escopo do projeto antes do programa

- produção coletiva,
- produção individual
- ausência de produção



Resultados

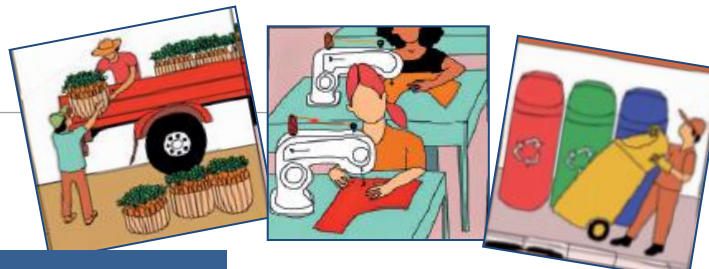
Resultados



- ▶ **Estruturação e regularização**
- ▶ **Condições de trabalho**
- ▶ **Renda**
- ▶ **Satisfação e identificação com o trabalho**
- ▶ **Mobilização social**
- ▶ **Perspectivas futuras individuais**

Resultados

Estruturação e Regularização



Resultados expressivos na formalização e no licenciamento dos empreendimentos e produtos

- 48% das organizações estão 100% regularizadas
- 50% dos projetos estão produzindo e comercializando seus produtos e serviços
- 38% dos projetos inauguraram novas sedes

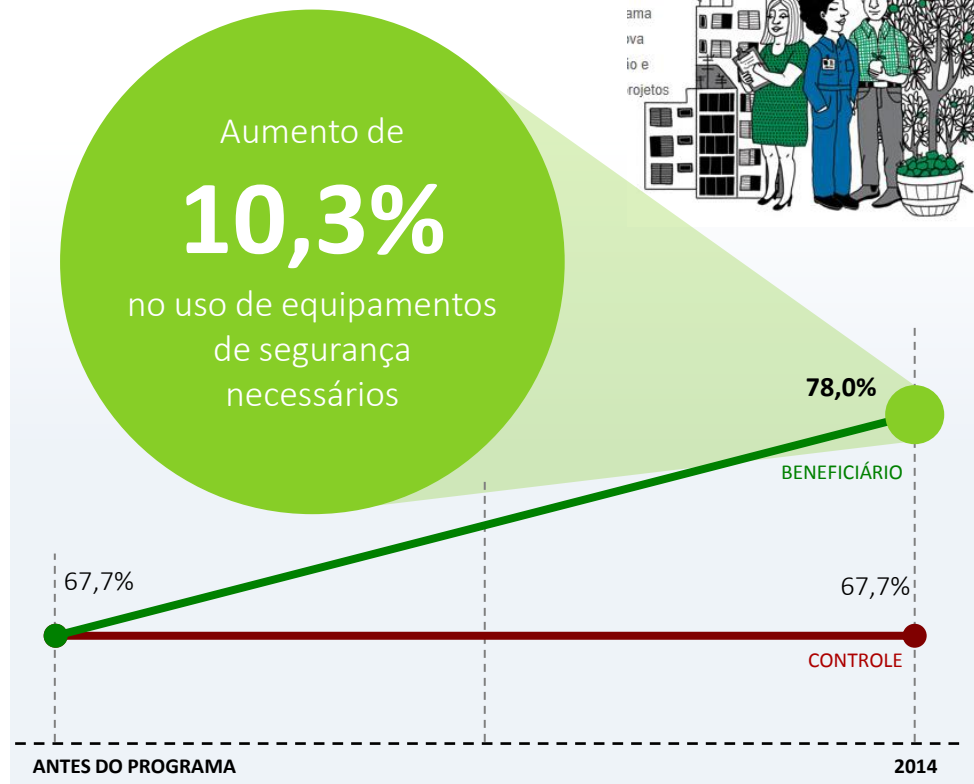
O processo de licenciamento foi complexo e, em alguns casos, exigiu a **adequação dos projetos e revisão do cronograma.**

- ### Percepção sobre a importância da formalização para:
- aumentar a **segurança**
 - ampliar os **canais de comercialização**
 - possibilitar o **acesso a compras públicas**

Obs.: as exigências legais impulsionam inovações e melhorias no processo produtivo, especialmente no que se refere a condições de higiene e de segurança do trabalho

Resultados

Condições de trabalho



Todos os empreendimentos melhoraram suas condições de trabalho, com impacto positivo na saúde e na satisfação dos beneficiários. Destaques:

- ▶ estruturação do ambiente produtivo
- ▶ instalação de equipamentos apropriados para a produção
- ▶ novos empreendimentos: foco nas condições de trabalho desde o planejamento

Análise dos Resultados

Renda – ampliação

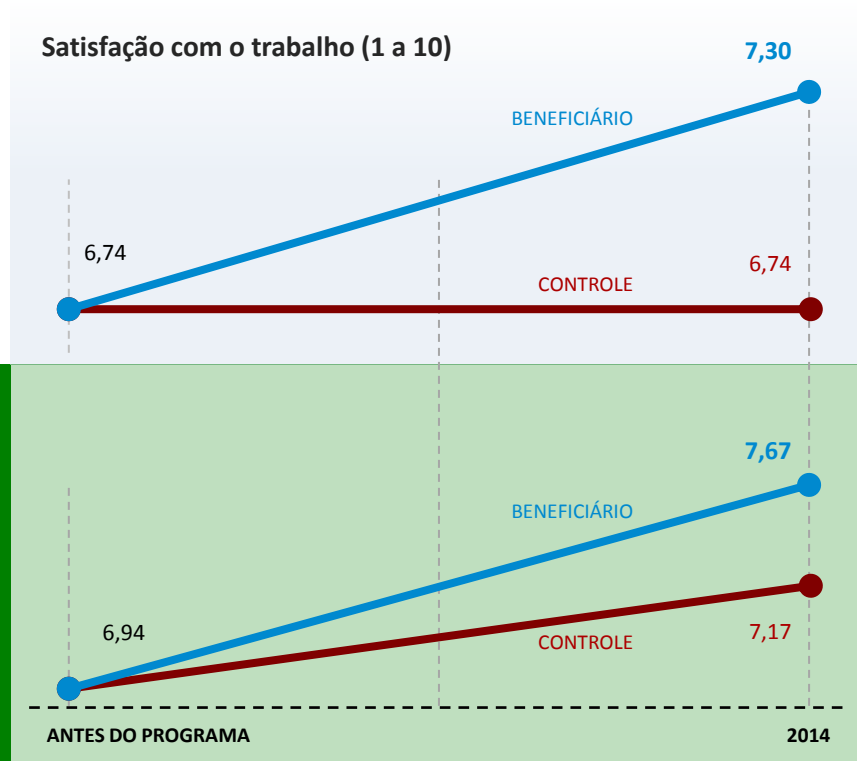
50% dos projetos conquistaram ampliação da renda no 1º ano de funcionamento (de 46% a 1467%)

- ▶ As mulheres participantes relatam a aplicação do aumento da renda para **cobrir gastos próprios e dos filhos**
- ▶ A dependência da renda do empreendimento é maior entre os beneficiários em **situação de vulnerabilidade**, especialmente as mulheres



Resultados

Satisfação e identificação com o trabalho



O Programa ReDes aumenta em cerca de **8,2%** a satisfação dos beneficiários com seus trabalhos

O crescimento da satisfação é ainda mais elevado nos grupos que têm no empreendimento sua principal fonte de renda: evolução de **11,8%**

Resultados

Satisfação e identificação com o trabalho

- ▼ Quem iniciou uma atividade remunerada com programa: aumento da autoconfiança e da percepção das próprias capacidades
- ▼ Quem melhorou as condições de trabalho com o programa: satisfação impulsionada pela melhoria da qualidade de vida
- ▼ Quem já produzia: melhoria das perspectivas futuras



Resultados

Mobilização social

→ Aumento de 6,20% na participação em **mutirões** e em 7,20% na participação em **atividades voluntárias**



→ Os participantes dos Grupos de participação comunitária já se **envolveram em outras instâncias participativas**, como conselhos municipais de direitos

→ Os grupos que conseguiram definir uma **identidade** e eleger um **foco claro** para seu trabalho são os que mais conseguiram avançar

A photograph of three men standing next to a red Massey Ferguson tractor in a field. The man on the left is wearing a white shirt, blue jeans, and a cowboy hat, leaning on the tractor. The man in the middle is wearing a light pink shirt and khaki pants. The man on the right is wearing a dark t-shirt and jeans. The tractor has "MASSEY FERGUSON 4275" written on its side. The background shows a field with trees and a clear sky.

Desafios e Perspectivas

Desafios encontrados

1

Gestão é o principal desafio para a maioria dos empreendimentos: falta de capacidade técnica e interesse

2

Os assessores locais têm papel central para o apoio na gestão de vários empreendimentos

3

Existe uma expectativa de maior geração de renda, mas as estratégias de comercialização são um ponto de atenção

4

Os grupos de participação comunitária tem papel fundamental na elaboração de planos de negócios e seleção, mas não assumem o papel de rede de proteção aos projetos

Perspectivas futuras



Ampliação
da
parceria

+ R\$ 40
milhões

(2015 – 2020)



Fortalecimento
dos processos de
gestão e
manutenção dos
assessores locais



Ampliação das
parcerias com o
poder público e
organizações
locais



Reforço das
estratégias de
comercialização
com foco nos
contextos locais



Reconhecimentos e Premiações

Casos de Inovação em Desenvolvimento Local,
da Fundação Getúlio Vargas
Seleção de experiências inovadoras de desenvolvimento local

Prêmio Aberje 2014 Regional São Paulo
Reconhecimento das melhores práticas de comunicação empresarial do país

Prêmio Valores do Brasil, do Banco do Brasil: premiação de iniciativas sociais e ambientais relevantes para o desenvolvimento do país

Premio Latinoamericano de Desarrollo de Base,
promovido pela Fundação Interamericana e pela RedEAmérica,
organizações latino-americanas voltadas ao desenvolvimento social.



Centro de Estudos em
Sustentabilidade da EAESP



IV Prêmio
Valores
do Brasil



PRÊMIO
ABERJE 2014





Carolina Alves de Jongh

✉ carolina.jongh@institutovotorantim.org.br

(11) 3704 3504

 Instituto
Votorantim

O trabalho forma a vida