



# ECONOMIA CRIATIVA

# • CANOAS •

↳ A CIDADE EM NÚMEROS ←



**339.979**  
HABITANTES (IBGE/2014)

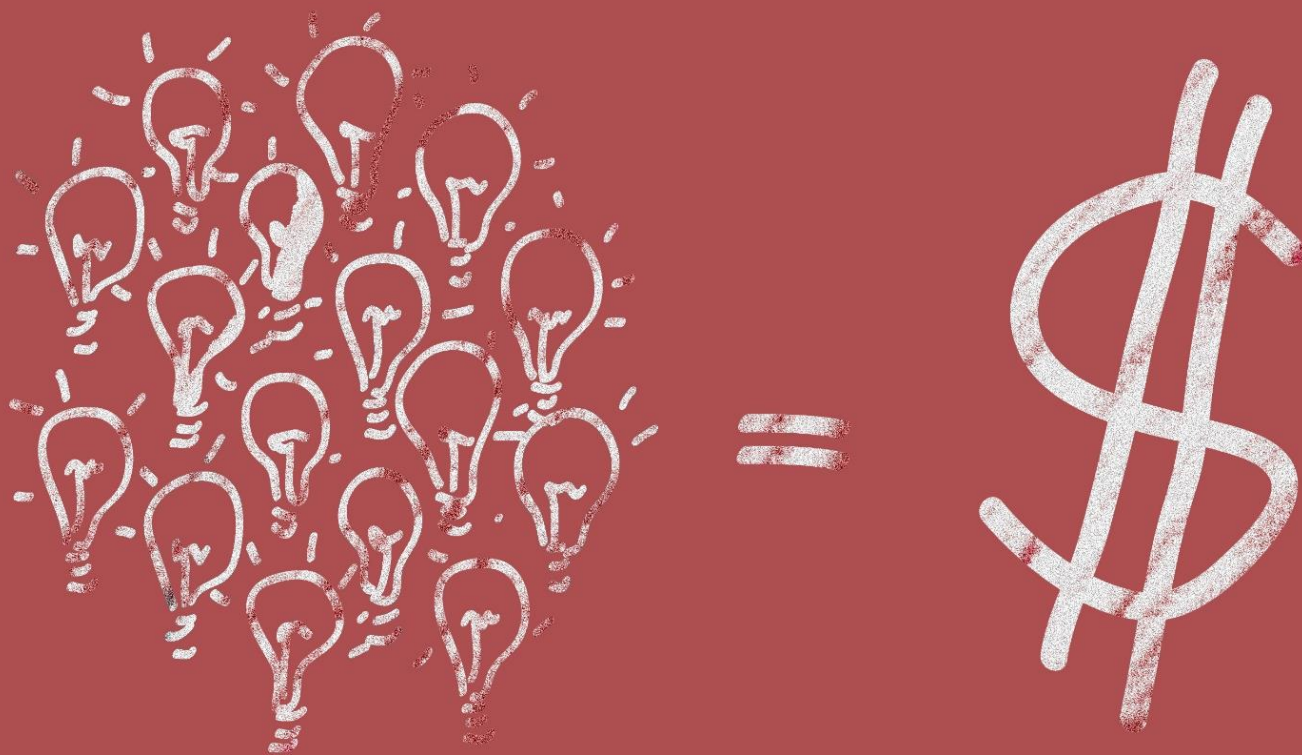
=

**MAIOR CIDADE** DA REGIÃO  
METROPOLITANA DE PORTO ALEGRE



**TERCEIRO** MAIOR  
PIB DO ESTADO

ECONOMIA CRIATIVA É GERAR VALOR ECONÔMICO A PARTIR DA IMAGINAÇÃO, SEJA PELA FOTOGRAFIA, PELO DESIGN, ARTESANATO E ATÉ MESMO GASTRONOMIA. (JOHN HOWKINS, 2001)



EM CANOAS, NÓS UNIMOS ECONOMIA CRIATIVA A GERAÇÃO DE  
RENDA, AO RESGATE DA AUTOESTIMA E DA INCLUSÃO.





SÃO 3 PROJETOS

PRINCIPAIS:

NATAL DA  
TRANSFORMAÇÃO

COOPERATIVA  
CAPÃO DE NÓS

COOPERATIVA  
CASULO



# NATAL DA TRANSFORMAÇÃO

O NATAL DA TRANSFORMAÇÃO É UM PROJETO SOCIAL QUE UNE ARTE E DESIGN SENDO INCENTIVADO PELA LEI ROUANET. DESDE 2009, O PROJETO É REALIZADO ANUALMENTE E ENVOLVE TRÊS EIXOS: SOCIAL, AMBIENTAL E CULTURAL.



# AMBIENTAL



- 1,2 MILHÃO DE GARRAFAS PET COLETADAS EM 6 ANOS
- EDUCAÇÃO AMBIENTAL PARA OS ALUNOS DA REDE PÚBLICA

# SOCIAL



CAPACITAÇÃO PROFISSIONAL DE MULHERES EM VULNERABILIDADE, BUSCANDO O RESGATE DA AUTOESTIMA.

# CULTURAL



TRAZEMOS PARA A CIDADE UMA PROGRAMAÇÃO CULTURAL E O SHOW DE UM ARTISTA NACIONAL.



630

GARRAFAS







7.500  
GARRAFAS



31.694  
GARRAFAS







# COOPERATIVA CASULO

NOSSO FOCO PRINCIPAL É A TEMÁTICA SOCIAL.

INICIALMENTE, FAZÍAMOS UM CHAMAMENTO PÚBLICO PARA AS INTERESSADAS, CERCA DE 100 MULHERES.



AO DECORRER DAS EDIÇÕES, PERCEBEMOS QUE AS MULHERES SÓ TERIAM TOTAL INDEPENDÊNCIA SE FOSSEM DONAS DO PRÓPRIO TRABALHO, E ASSIM SURTIU EM 2014 A COOPERATIVA CASULO. UM TOTAL DE 25 COOPERADAS.



A PARTIR DE UM PROJETO SELECIONADO EM CONCURSO PUBLICO, AS MULHERES, AGORA COOPERADAS, CONFECCIONAM OS OBJETOS QUE COMPÕEM A CENOGRAFIA NATALINA, CHEGANDO A UTILIZAR ATÉ 250 MIL GARRAFAS PET.





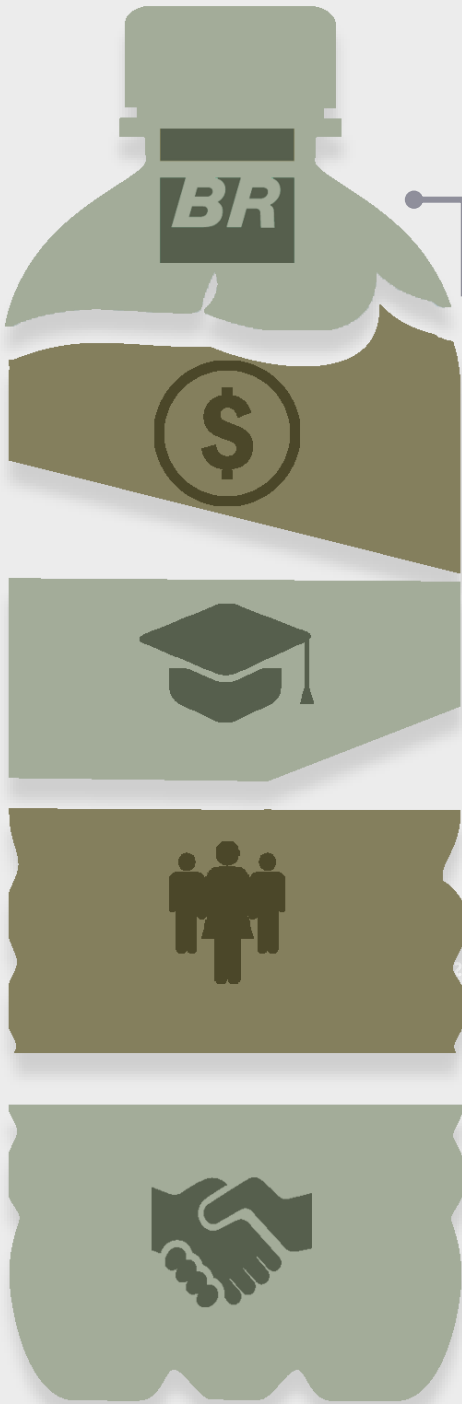
724,00  
R\$

RENDA  
MENSAL

580H



HORAS DE CAPACITAÇÃO



160MIL

PATROCÍNIO PETROBRÁS

25

COOPERADAS

350MIL

CONVÊNIO DA PREFEITURA

# COOPERATIVA CAPÃO DE NÓS

CRIADA EM 2013, A CAPÃO DE NÓS É UMA COOPERATIVA FORMADA POR MULHERES CANOENSES MORADORAS DE COMUNIDADES EM VULNERABILIDADE SOCIOECONÔMICA, QUE ENCONTRARAM NO BORDADO UMA FONTE DE RENDA E DE QUALIFICAÇÃO.





A CAPACITAÇÃO INICIOU EM 2009, EM PARCERIA COM A **FBB**, ONDE APRENDERAM TÉCNICAS DE BORDADO. EM 2013, EM PARCERIA COM A PETROBRAS, ACONTECEU NOVA QUALIFICAÇÃO, DESTA VEZ EM EMPREENDEDORISMO, PRECIFICAÇÃO, RELACIONAMENTO, GESTÃO DE NEGÓCIOS, TÉCNICAS DE VENDA E ETC. PARA ESTE TRABALHO, DUAS CONSULTORIAS FORAM CONTRATADAS, SEBRAE E STRATÉGIA.

NAQUELE ANO, SURTIU A PRIMEIRA COLEÇÃO, INTITULADA “COM QUANTOS PONTOS EU BORDO ESTA CANOAS”. A COLEÇÃO FORTALECEU O GRUPO, CONVERGINDO PARA QUE ESTABELECESSEM A COOPERATIVA CAPÃO DE NÓS EM 2013.



# COLEÇÃO COM QUANTOS PONTOS EU BORDO ESSA CANOAS

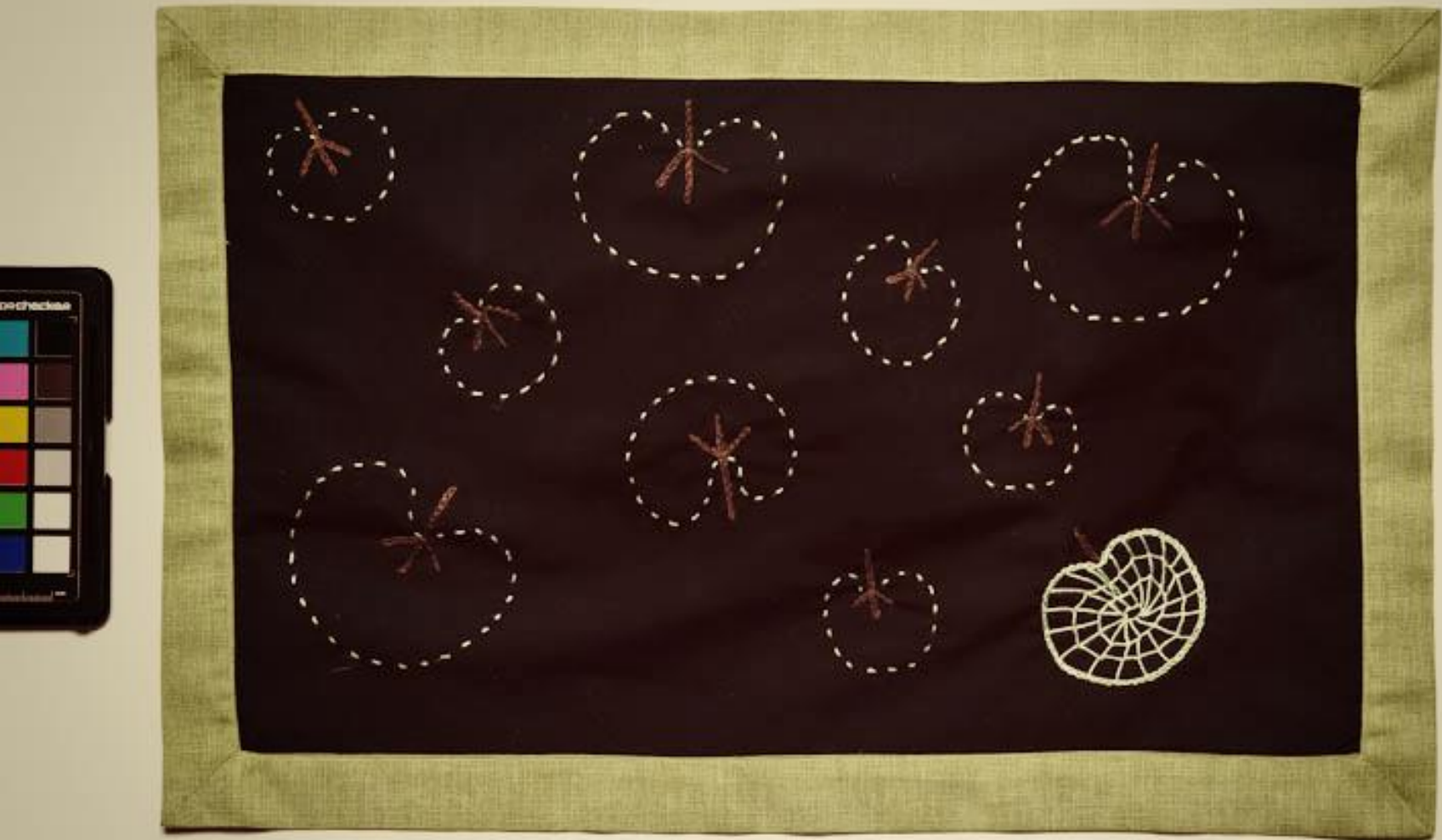




**COLEÇÃO  
BRINCANDO...BRINCANDOÊ**







A COOPERATIVA CAPÃO DE NÓS É O RESULTADO DESTE GRUPO, QUE SE CONSOLIDOU COM O PASSAR DO TEMPO. ELA REPRESENTA A GRANDE MUDANÇA NA VIDA DAS MULHERES, QUE TINHAM POUCAS PERSPECTIVAS, MAS QUE DESCOBRIRAM NOVAS POSSIBILIDADES NO BORDADO.



20

COOPERADAS

5800

HORAS DE CAPACITAÇÃO

R\$ 130000

FATURAMENTO

7000

REAIS

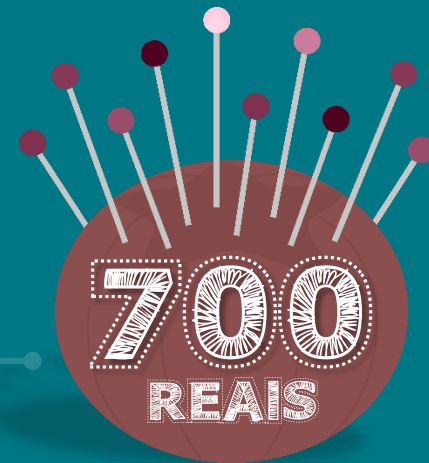
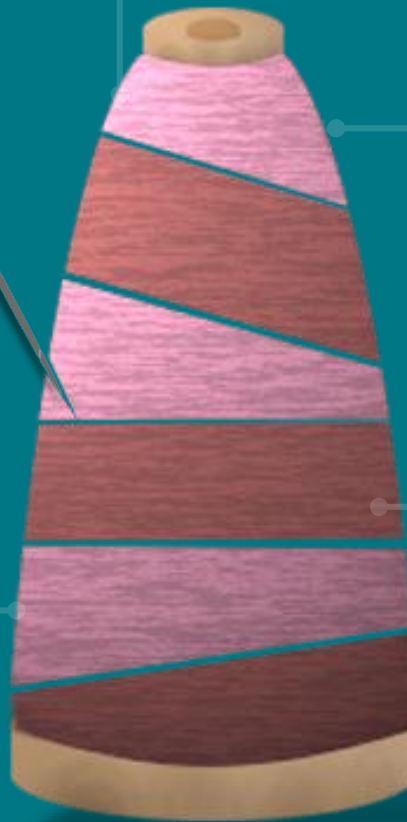
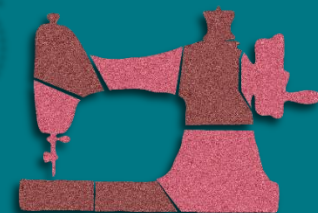
RENDAMENSAL

R\$ 70000

CONTRATO DESIGNERS

15

FEIRAS





SECRETÁRIA MUNICIPAL THAIS O. PENA

SECRETÁRIA ADJUNTA LUCIANA NOBREGA

SECRETÁRIA ADJUNTA CASSIA LOPES

## DIRETORIA DE ECONOMIA CRIATIVA

MARINA R. MARTINS

ROSELENE ZABOSKI

GABRIELA GONÇALVES

MARGARETH AZEVEDO

RENAN BAUM

MARILI CONTO

PATRÍCIA SILVEIRA

SONIA MARCALINI

SMPECI@CANOAS.RS.GOV.BR

+55 51 3025 76 50

REDAÇÃO & ARTE

BRUNO CONTE

## DIRETORIA DE CAPTAÇÃO DE RECURSOS

KAMILA KAISER

TATIANE RIBEIRO

FRANCIELLE MOREL