



Realização



Patrocínio



Soluções aeroportuárias

A Empresa

Empresa Brasileira de Infraestrutura Aeroportuária – Infraero possui 50 anos de experiência e já foi responsável por 93,7% da movimentação de passageiros do Brasil

É o braço do Governo Federal para implantar, administrar, operar e desenvolver comercial e industrialmente aeroportos no País, contribuindo com o setor aeroportuário e as regiões onde estão localizados



Realização



Patrocínio



Empresa 100% Pública

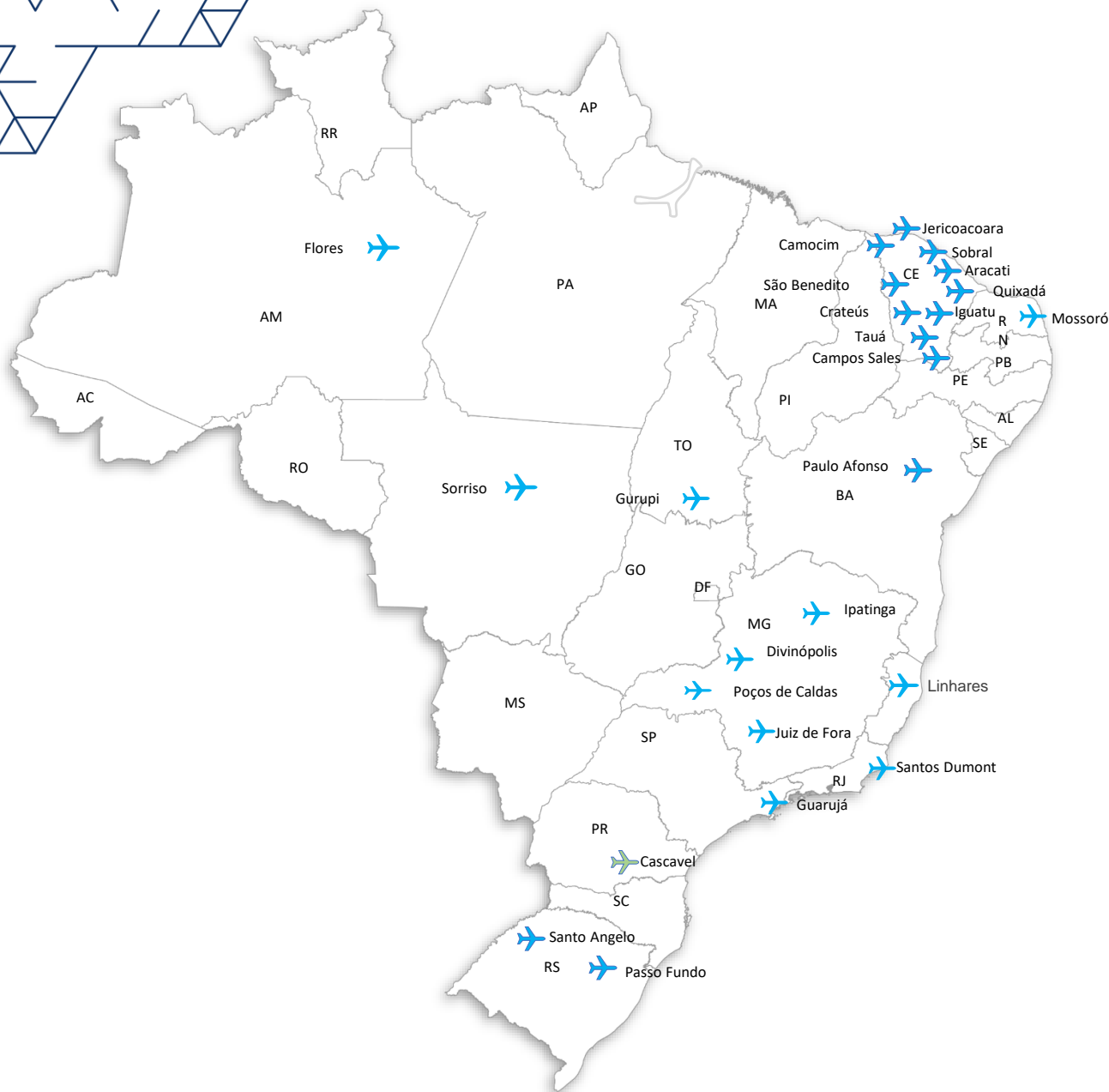
Ampla conhecimento da infraestrutura aeroportuária

Elo de implementação de políticas públicas para o desenvolvimento da aviação civil



Aeroportos Regionais

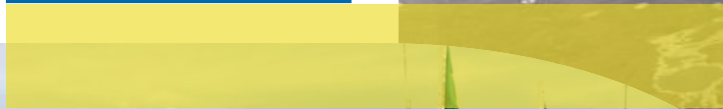




04 aeroportos outorgados
22 aeroportos regionais – contrato
40 aeroportos - Em Prospecção



Aeroporto Vale do Aço
Ipatinga



Aeroporto Dix Sept Rosado
Mossoró



Aeroporto de Flores
Aeroclube do Amazonas

OUTORGAS

- Mossoró;
- Ipatinga;
- Flores.

Novos Negócios

Gestão e Operação
Aeroportuária

Serviços técnicos
especializados de
Engenharia



Serviços técnicos especializados
de Manutenção

Soluções de Meio Ambiente

Soluções Digitais

Treinamentos

Gestão Aeroportuária



Realização
FNP FRENTE NACIONAL DE PREFEITOS E PREFEITOS

Patrocínio
CAIXA GOVERNO FEDERAL
BRASIL
UNIÃO E RECONSTRUÇÃO



Administração

Operação

Conservação e Limpeza

Desenvolvimento Comercial

Segurança da Aviação e Patrimonial

Recursos Humanos

Controle de receitas tarifárias e comerciais

Logística de Carga (internacional e nacional)

Controle Ambiental

Certificação Operacional





CONTRATO GESTÃO E OPERAÇÃO Ceará



Serviços Técnicos de Engenharia



Estudos geotécnicos, topográficos e ambientais

Planos Diretores e de Zonas de Proteção

**Estudo de Viabilidade técnico-econômico do Sítio
Aeroportuário**

Licenciamento ambiental

Elaboração de Projetos

Elaboração de Plano de Ruído

Execução das Obras (gerenciamento e fiscalização)

Homologação junto aos Órgãos Competentes

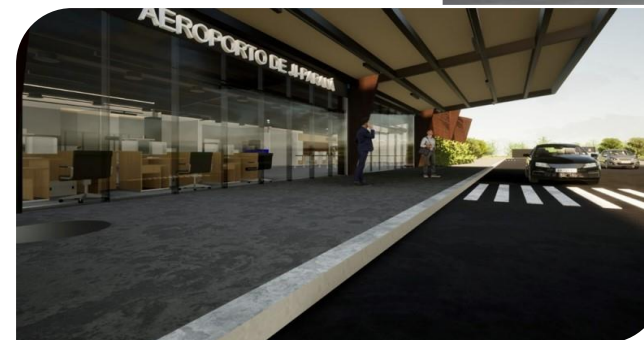
Aeroporto de Santa Maria/RS

Revisão e complementação do Projeto Básico para reforma e ampliação do Terminal de Passageiros.



Aeroporto de Ji-Paraná/RO

Elaboração de Projeto Básico para construção de Terminal de Passageiros. Ajustes do sistema viário de acesso, estacionamento de veículos e serviços complementares.





Aeroporto de Ariquemes/RO

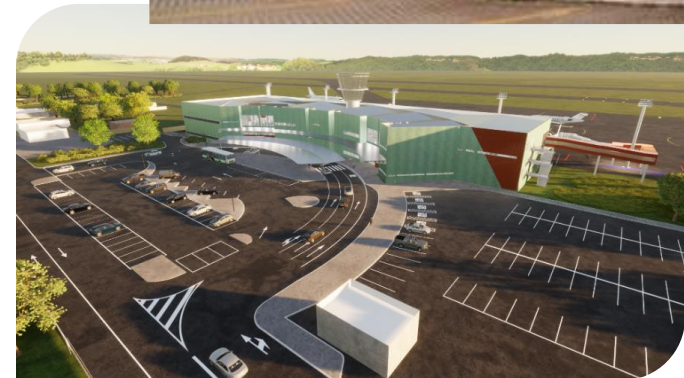
Projeto Básico em BIM para Terminal de Passageiros; ampliação e recapeamento da Pista de Pouso e Decolagem (PPD), pista de táxi, pátio de aeronaves e estacionamento de veículos; implantação de vias de acesso; regularização da faixa de pista e implantação de Resa (Área de Segurança de Fim de Pista); auxílios à Navegação Aérea e serviços complementares.



Projeto utilizando a metodologia BIM

Aeroporto de Maringá/PR

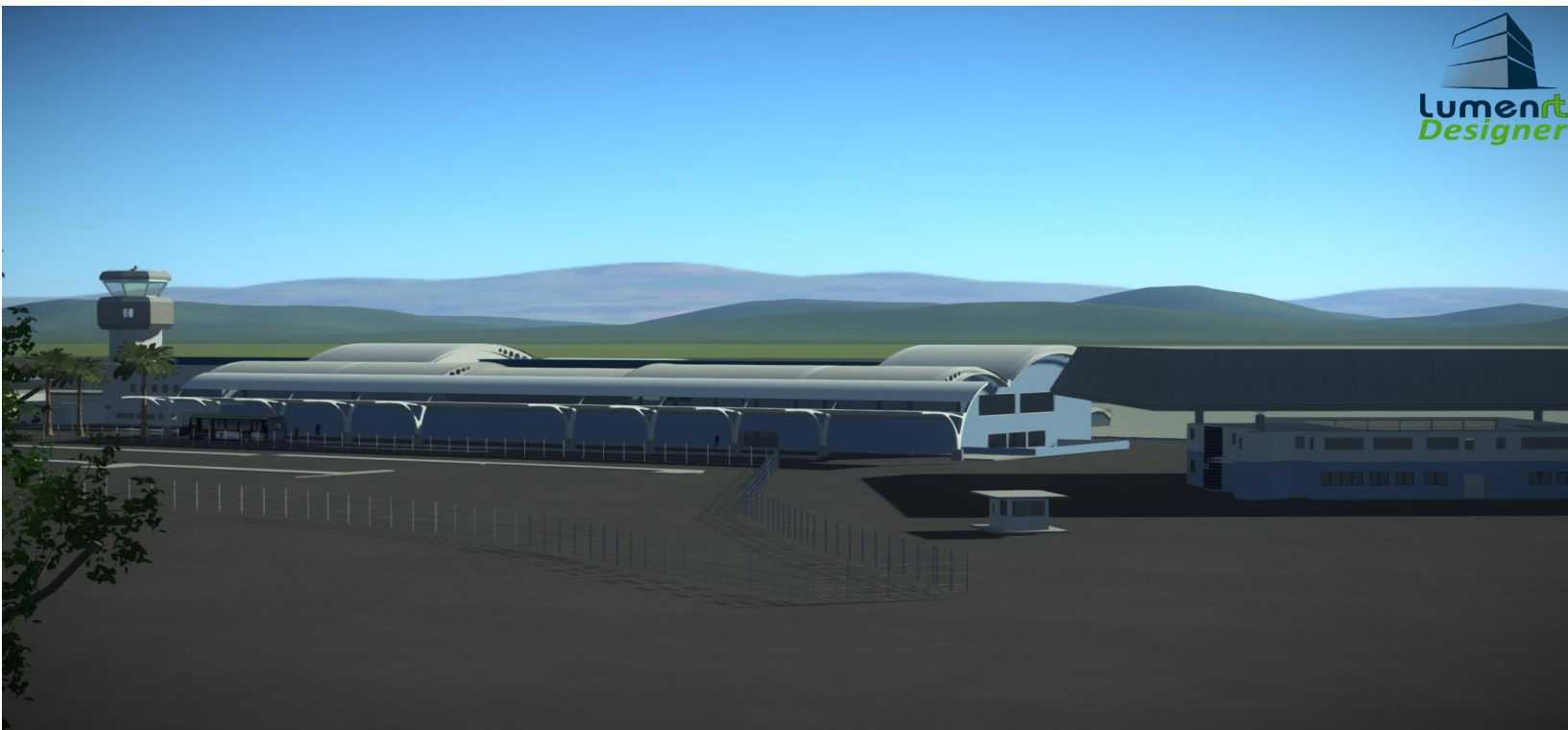
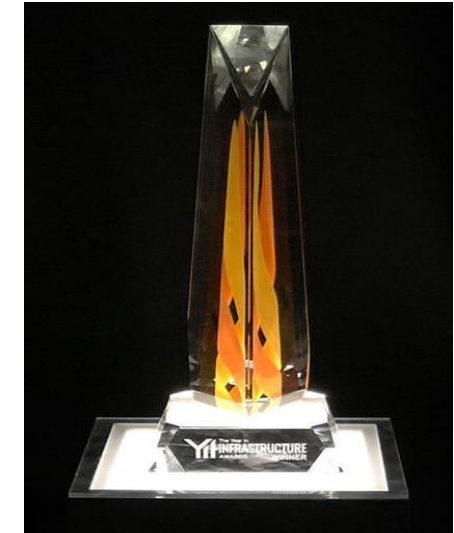
Prêmio Conselho de Arquitetura – CAU - novembro de 2022



Projeto utilizando a metodologia BIM

Aeroporto de Londrina/PR

Prêmio *The Year In Infrastructure Bentley* 20180000



Serviços técnicos especializados Manutenção



Medições de atrito e macrotextura, remoção de borracha

Calibração de instrumentos

SGPA - Sistema de Gerenciamento de Pavimentos Aeroportuários

SGSH - Sistema de Gerenciamento de Sinalização Horizontal

Verificação em Estações Meteorológicas de Superfície Automáticas
em Aeródromos

Soluções de Meio ambiente

Diferentes estudos de meio ambiente aplicados às necessidades de cada aeroporto.

Avaliação de Conformidade Ambiental;

Plano de Gerenciamento de Resíduos;

Plano de Gerenciamento de Risco de Fauna;

Plano de Controle Ambiental de Obras;

Plano de Gerenciamento de Recursos Hídricos;

Plano e Relatório de Controle Ambiental;

Inventários de Gases de Efeito Estufa;

Estudos de alternativas de energias renováveis.



SOLUÇÕES DIGITAIS



SUCOTAP Financeiro

Gestão Financeira Operacional no processamento do faturamento, arrecadação e cobranças das tarifas aeroportuárias de embarque, pouso, permanência e conexão de operações realizadas nos aeroportos da Rede.

INFRAESTRUTURA

Infraero implanta soluções digitais em mais seis aeroportos

Sistema desenvolvido pela Infraero consiste em um conjunto integrado de normas, procedimentos, recursos e instrumentos de controle

05/10/2023 00:00

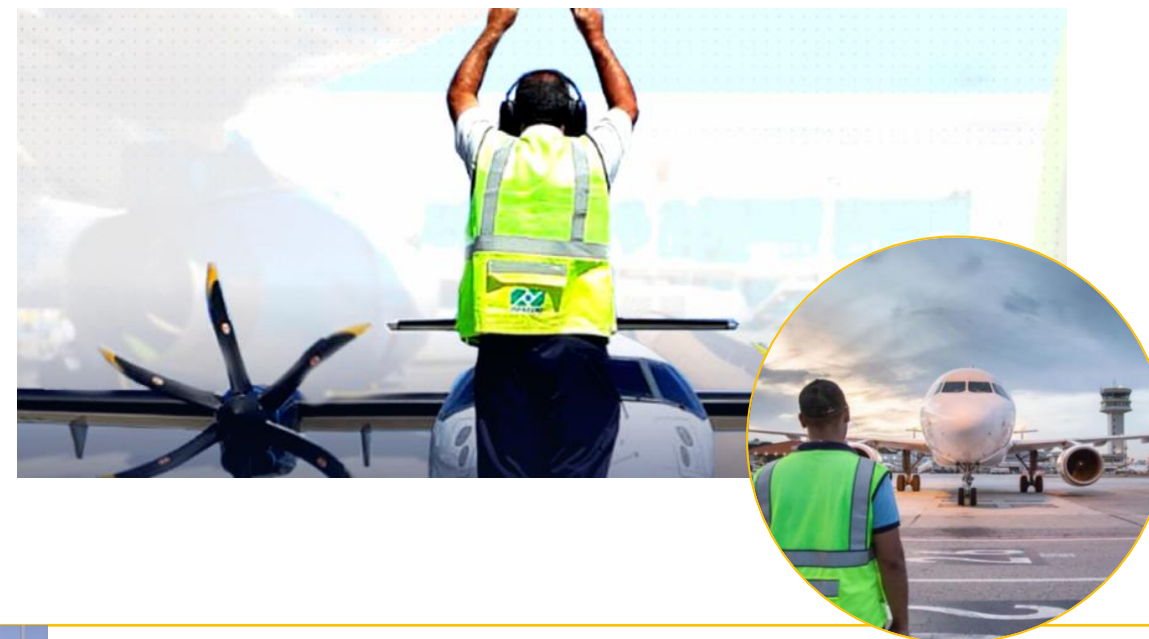


Os aeroportos de Belém (PA), Macapá (AP), Caxias do Sul (RS) e de Araguaína (TO) contam com mais qualidade e eficácia na gestão tarifária. A Infraero assinou contratos com a Novo Norte Aeroportos S.A. – que administra os dois primeiros terminais – e com as prefeituras de Caxias do Sul e de Araguaína para implantação do Sistema Unificado de Arrecadação e Cobrança de Tarifas Aeroportuárias (Sucotap). Esse sistema desenvolvido pela Infraero consiste em um conjunto integrado de normas, procedimentos, recursos (humanos, tecnológicos e financeiros) e instrumentos de controle.





TREINAMENTOS



Cursos

39 cursos, sendo 17 obrigatórios por legislação

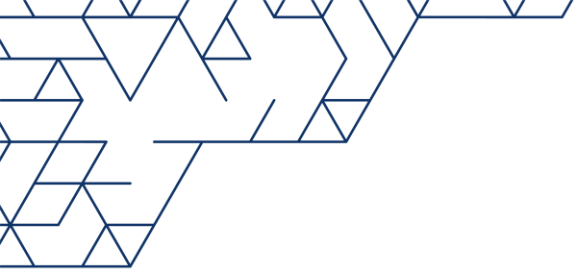
Modalidades

Presencial / semipresencial / a distância / remoto



Cursos para a SGA

4 cursos – CBGAR, CINGAR, SGSO e CEPP
50 pessoas treinadas
Modelo Ensino a Distância (online)



INOVAÇÃO Tecnologia

- E.M.A.S.
- PROJETO EM BIM
- BIOMETRIA FACIAL
- AMBIENTAL
- INCLUSÃO SOCIAL



Engineering Material Arresting System - EMAS

AINDA + SEGURO ...

1º da América Latina

Tecnologia de ponta com
reconhecimento internacional

Obra realizada sem nenhuma
interrupção das operações no
aeroporto

Previsão de implantação no
Aeroporto Santos Dumont, Rio
de Janeiro

Aeroporto de Congonhas, SP



EMAS NO MUNDO

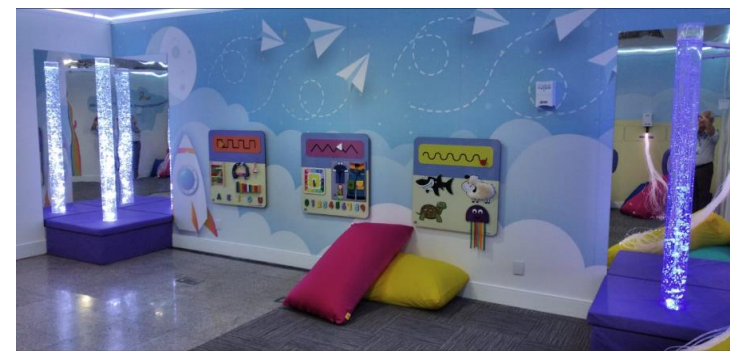
23 ingressos em evitando
potenciais tragédias

100% de sucesso



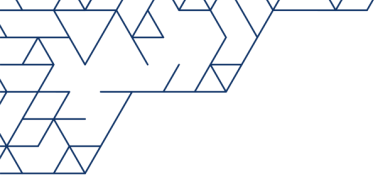
Sala Multissensorial

Aeroportos de Congonhas, SP e Santos Dumont, RJ



PROJETO DE INTERNACIONALIZAÇÃO

(América Latina e África)



Muito obrigado!



E-mail: negociosaeroportuarios@infraero.gov.br

