



# ARTICULAÇÃO FEDERATIVA PARA O ENFRENTAMENTO DA DENGUE

Frente Nacional de Prefeitos  
19 de abril de 2024



MINISTÉRIO DA  
SAÚDE



# ENFRENTAMENTO À DENGUE

2023

- ➔ *Implantação da Sala Nacional de Arboviroses*
- ➔ *Abastecimento dos estoques de inseticidas*
- ➔ *Novo Painel de Monitoramento de Arboviroses*
- ➔ *Nova campanha "Brasil unido contra a dengue, Zika e chikungunya"*
- ➔ *R\$ 256 milhões para estruturação de estados e municípios*
- ➔ *Qualificação para profissionais de saúde (médicos e enfermeiros)*



2024

- ➔ *Informes semanais e diários sobre arboviroses*
- ➔ *Incorporação da vacina - Brasil é o primeiro país a oferecer no sistema público de saúde*
- ➔ *Implantação do Centro de Operações em Emergências (COE)*
- ➔ *Ampliação em R\$ 1,5 bilhão recursos para estados e municípios*
- ➔ *Dia D de combate à dengue todo o país*

## AÇÕES DEFINIDAS EM PACTUAÇÃO COM ESTADOS E MUNICÍPIOS

### MOBILIZAÇÃO NACIONAL

Dia D em todo o país

Campanha nacional “Brasil unido contra a dengue, Zika e chikungunya”  
(veiculação em TV, rádio e redes sociais)

Parceria MS e MEC - “Combate ao mosquito nas escolas - Brasil unido contra a dengue”

12

#### ESTADOS VISITADOS

*apoio técnico in loco em serviços de saúde para auxiliar na organização de fluxos assistenciais e manejo clínico; e orientação a gestores locais*

+ 30

#### CURSOS, WEBNÁRIOS, TREINAMENTOS E VIDEOCONFERÊNCIAS

*cerca de 52 mil visualizações*

#### TRANSPARÊNCIA DOS DADOS



7

COLETIVAS DE IMPRENSA SEMANAIS



31

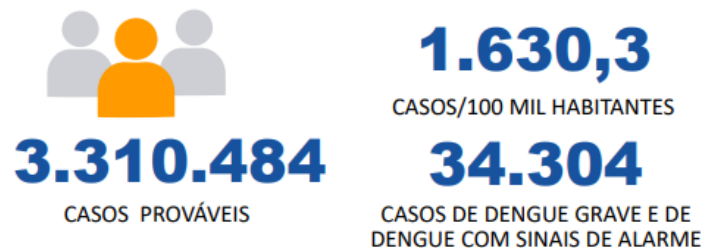
INFORMES DIÁRIOS DE DENGUE PUBLICADOS



10

INFORMES SEMANAIS DE DENGUE PUBLICADOS

# INDICADORES DA DENGUE (2024)

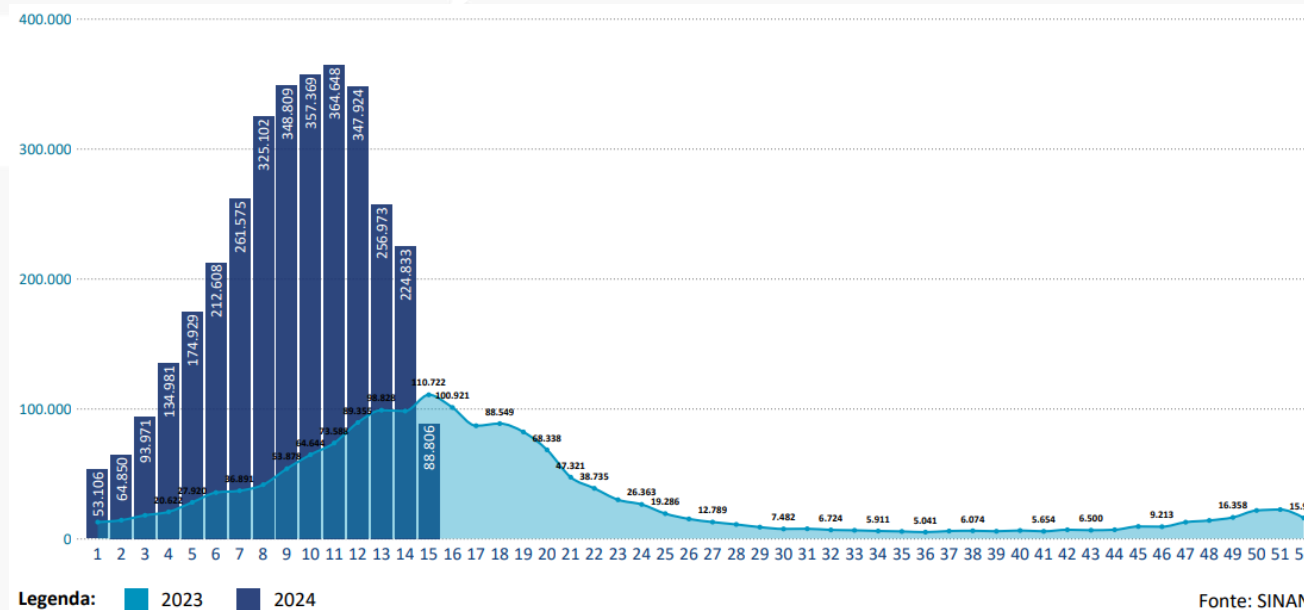


**LETALIDADE (POR CASOS PROVÁVEIS) - SE 1 A 15**  
0,07% EM 2023 → 0,04% EM 2024

**LETALIDADE (POR CASOS GRAVES) - SE 1 A 15**  
5,33% EM 2023 → 4,25% EM 2024

Dados atualizados até 16/04/2024

## Nº DE CASOS PROVÁVEIS DE DENGUE POR SEMANA EPIDEMIOLÓGICA, BRASIL, 2023 E 2024



Dados atualizados até 16/04/2024

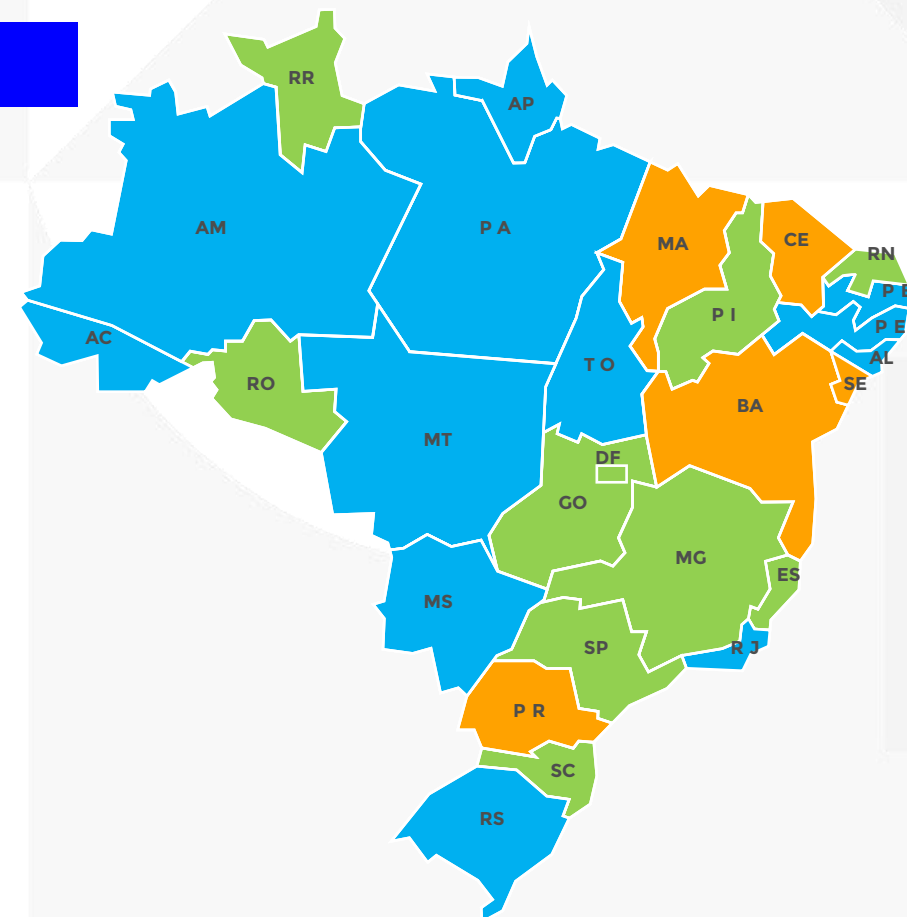
# SITUAÇÃO DA DENGUE NOS ESTADOS

Semana Epidemiológica 15: 7 a 13 de abril de 2024

**10** ESTADOS COM TENDÊNCIA DE QUEDA  
DF, ES, GO, MG, PI, RN, RO, RR, SC, SP

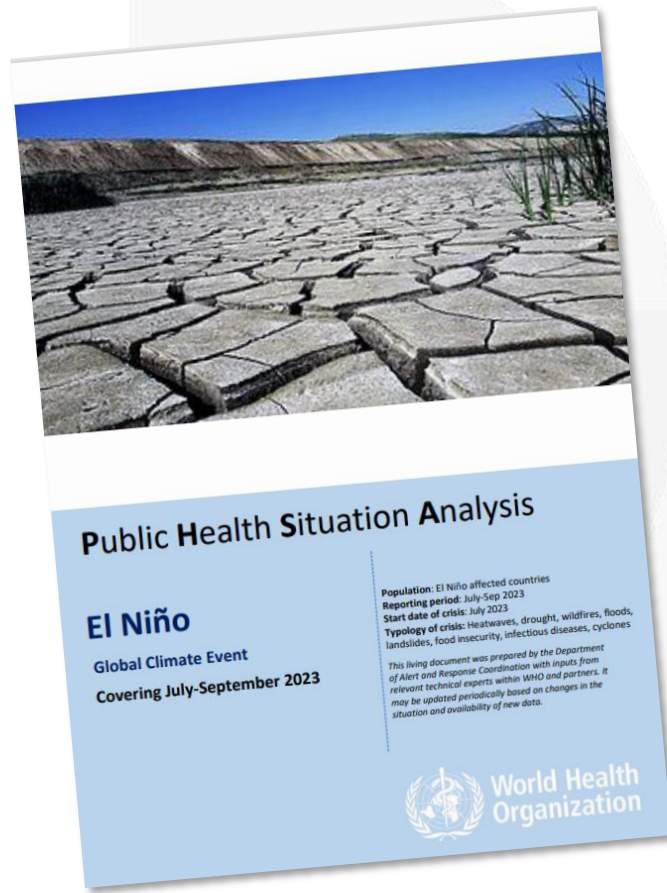
**12** ESTADOS COM TENDÊNCIA DE ESTABILIDADE  
AC, AL, AM, AP, MS, MT, PA, PB, PE, RJ, RS, TO

**5** ESTADOS COM TENDÊNCIA DE AUMENTO  
BA, CE, MA, PR, SE

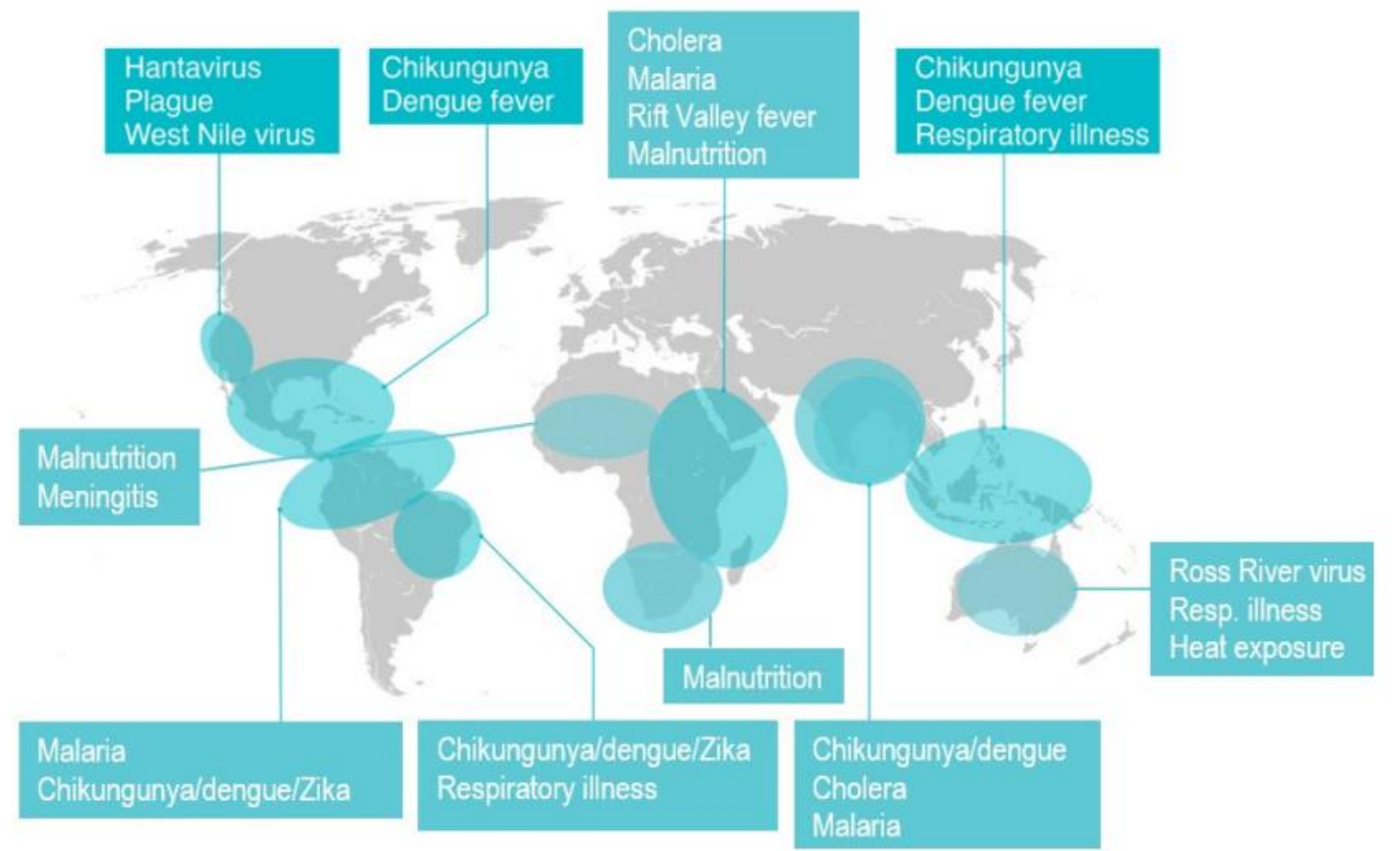


Dados do Infodengue, atualizados em 16/04/2024

# ALERTA OMS



Potential exacerbations of specific disease risks related to El Niño events<sup>6</sup>



---

**O Ministério da Saúde coordenou as ações de vigilância desde novembro (R\$ 138,3 milhões) e vem apoiando os estados e municípios**

---

# SEMINÁRIO AVANÇOS E PERSPECTIVAS NO ENFRENTAMENTO À DENGUE

*Apresentação do cenário epidemiológico e debate com especialistas brasileiros em arboviroses e representantes da Opas e da OMS sobre as perspectivas no Brasil e no mundo*







SUS

MINI

GOVERNO FEDERAL  
BRASIL  
UNIÃO E RECONSTRUÇÃO

SUS

MINISTÉRIO DA  
SAÚDE

GOVERNO FEDERAL  
BRASIL  
UNIÃO E RECONSTRUÇÃO

SUS

MINISTÉRIO DA  
SAÚDE

GOVERNO FEDERAL  
BRASIL  
UNIÃO E RECONSTRUÇÃO

MINISTÉRIO DA  
SAÚDE

GOVERNO FEDERAL  
BRASIL  
UNIÃO E RECONSTRUÇÃO

SUS

MINISTÉRIO DA  
SAÚDE

GOVERNO FEDERAL  
BRASIL  
UNIÃO E RECONSTRUÇÃO

SUS

MINISTÉRIO DA  
SAÚDE

GOVERNO FEDERAL  
BRASIL  
UNIÃO E RECONSTRUÇÃO

SUS

GOVERNO FEDERAL  
BRASIL  
UNIÃO E RECONSTRUÇÃO

SUS

MINISTÉRIO DA  
SAÚDE

GOVERNO FEDERAL  
BRASIL  
UNIÃO E RECONSTRUÇÃO

SUS

MINISTÉRIO DA  
SAÚDE

GOVERNO FEDERAL  
BRASIL  
UNIÃO E RECONSTRUÇÃO

SUS

SUS

GOVERNO FEDERAL  
BRASIL  
UNIÃO E RECONSTRUÇÃO

MINISTÉRIO DA  
SAÚDE

SUS

MINISTÉRIO DA  
SAÚDE

ARACELI TRINDADE  
Secretária de Comunicação Social do  
Ministério da Saúde - COMSUS

MAGALHÃES  
Coordenadora de Comunicação Social do  
Ministério da Saúde - COMSUS

LUZIANE F. SOBRINHO  
Coordenadora de Gestão de Comunicação  
Social do Ministério da Saúde do SUS

SWEDENBERGER BARBOSA  
Secretaria Executiva do SUS

NÍSSA TRINDADE  
Ministra de Estado da Saúde

EDUARDO REINHOLD  
Secretário de Comunicação Social do  
Ministério da Saúde - COMSUS

**GOV.BR/SAUDE**

 **minsaude**



MINISTÉRIO DA  
SAÚDE

**GOVERNO FEDERAL**



UNIÃO E RECONSTRUÇÃO