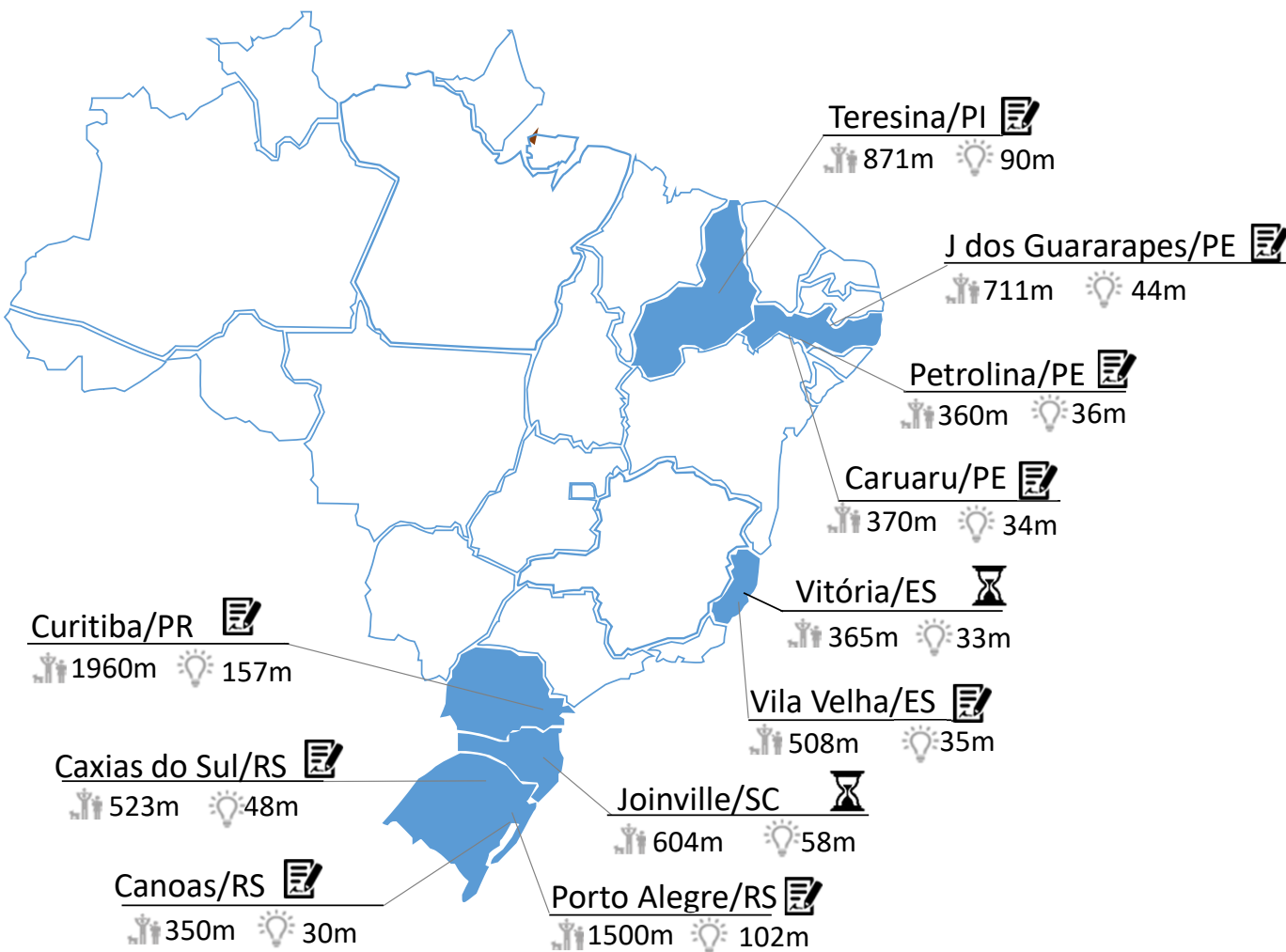


*Por meio da [Resolução Normativa 414](#) de setembro de 2010, a Aneel determinou que, até 31 de dezembro de 2014, todos os ativos de iluminação pública que estavam em poder das distribuidoras de energia fossem transferidos aos municípios.



ALGUNS RESULTADOS DA CARTEIRA

- 9** leilões realizados com sucesso
- 6** média de proponentes por certame
- ~8 milhões** pessoas beneficiadas
- ~R\$1,8 bilhões** em CAPEX estimado
- 48%** redução na carga instalada
- +180 mil tCO2e** evitados em PPPs já assinadas

- ✓ **Contratos de longo prazo (de 10 até 35 anos)**
 - Eficiência de gestão: redução de custos de transação e ganhos de escala

- ✓ **Controle por resultados**
 - Vincula contratualmente a remuneração do concessionário ao cumprimento de indicadores de desempenho

- ✓ **Alinhamento de incentivos**
 - Quem realiza os investimentos também fica responsável pela manutenção das instalações
 - Pagamento público mediante a disponibilização do serviço/obra: capital privado em risco
 - Previsão de ganhos adicionais para o privado, com receitas extraordinárias, e mais eficiência na execução do contrato

- ✓ **Repartição objetiva dos riscos**
 - Alocação de cada risco ao parceiro mais apto para gerenciá-lo: privado responsável pelos principais riscos operacionais, tecnológicos e de custos dos equipamentos e materiais
 - Regulação das hipóteses de reequilíbrio econômico-financeiro pelo próprio contrato de concessão

- » Aumento significativo da qualidade da iluminação dos municípios: adequação à Norma Técnica
- » Ganhos de eficiência energética da ordem de 50%
- » Remuneração atrelada a indicadores de desempenho
- » Impacto em segurança e bem estar da população
- » Valorização de patrimônio cultural e áreas de convivência com iluminação diferenciada
- » Monitoramento remoto da iluminação nas principais vias (telegestão)
- » Base para o desenvolvimento de outros serviços, relacionados ao conceito de cidades inteligentes



PPP de IP em Porto Alegre durante a modernização

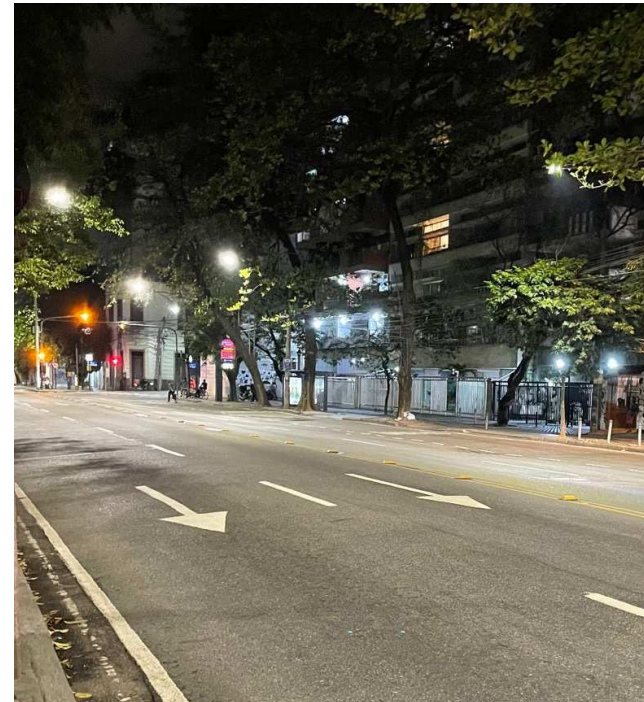


PPP de IP em Teresina – iluminação de destaque

Durante a modernização



Após a modernização



Rua das Laranjeiras – Rio de Janeiro/RJ



Fase 1

Plano de Trabalho

Diagnóstico e Cenários

Decisão Municipal

- Diagnóstico técnico, incluindo avaliação *in loco*
- Diagnóstico jurídico, incluindo legislação e contratos atuais
- Projeto de engenharia
- Avaliação econômico-financeira preliminar
- Proposição de minutas de leis e aditivos contratuais
- Cenários de investimento

Fase 2

Modelagem

Consulta Pública e Edital

Leilão e contratação

- Modelagem técnica e econômico-financeira finais
- Plano de Iluminação Especial
- Edital, Contrato de PPP e anexos
- Aprovação de projetos de lei
- Interação com TCE-ES
- Consulta Pública
- Audiência Pública
- *Roadshow*
- Ajustes nos documentos licitatórios
- Publicação do Edital
- Realização da Sessão Pública
- Assinatura do contrato de concessão