



PROJETOS PARA OS MUNICÍPIOS



PROJETOS PARA OS MUNICÍPIOS

MOTIVAÇÕES

A FNP é referência na interlocução com os municípios, envolvendo diretamente os prefeitos e prefeitas na coordenação política dos projetos.

Por isso, é constantemente procurada por instituições nacionais e internacionais para promover parcerias em projetos, objetivando dar continuidade às iniciativas nas cidades, mesmo com troca das gestões.

PROJETOS PARA OS MUNICÍPIOS

OBJETIVOS

- Contribuir para fortalecer as capacidades dos municípios e proporcionar apoio técnico, metodologia e conhecimento para a implementação e o aprimoramento de políticas públicas.
- Promover a cooperação federativa e o compartilhamento de experiências exitosas e boas práticas de gestão.

PROJETOS PARA OS MUNICÍPIOS

ESTRATÉGIAS

- Cada projeto, executado ou apoiado pela FNP, deverá:
 - ✓ Ser associado a uma coordenação política formada por prefeitos vice-presidentes temáticos da instituição;
 - ✓ Fomentar a constituição e consolidação de redes de secretários e gestores;
 - ✓ Promover parcerias com instituições para oportunizar um ambiente multi-institucional que favoreça o desenvolvimento das políticas públicas.

PROJETOS PARA OS MUNICÍPIOS (janeiro 2017)



1. Apoio aos municípios para o credenciamento ao Programa de Modernização Administrativa e Tributária (PMAT)
2. Mobilidade Urbana: conhecimento em segurança viária e apoio ao desenvolvimento de projetos de “Ruas Completas”
3. Modernização da Gestão da Rede Pública de Educação
4. Qualificação da Rede Municipal de Proteção à Criança e ao Adolescente

Apoio aos municípios para o credenciamento ao Programa de Modernização Administrativa e Tributária (PMAT)

**Apoio aos municípios para o credenciamento ao
Programa de Modernização Administrativa e
Tributária (PMAT)**

- **Entidade executora: FNP**
- **Vigência: 36 meses (2017-2019)**
- **Cofinanciamento: União Europeia**
- **Parceiros: Sebrae e IBAM (Instituto Brasileiro de Administração Municipal)**
- **Apoio Institucional: BNDES, Caixa e BNB**
- **Vice-presidências responsáveis: g100, Finanças, Gestão Pública, Políticas Sociais**

OBJETIVO

Apoiar, orientar e oferecer subsídios e metodologia para o município desenvolver o projeto, acompanhar a preparação e entrega do pedido de financiamento do PMAT junto ao BNDES e instituições financeiras credenciadas (Caixa e BNB) para melhoria da receita própria, com justiça tributária e aprimoramento da gestão municipal e incentivo ao desenvolvimento local.

META: pelo menos 60 projetos apoiados

O QUE O PROJETO PREVÊ:

- **Consultor especialista em PMAT para orientação técnica aos municípios**
- **Conformação técnica dos projetos e dos procedimentos de aquisição**
 - **Produtos sugeridos pelo PMAT Automático:**
 - Georeferenciamento
 - Central de Atendimento e Sala do Empreendedor
 - Modernização da estrutura da dívida ativa
 - Rede de Fibra Ótica conectando os prédios públicos
 - Modernização da estrutura de TI e aquisição de computadores

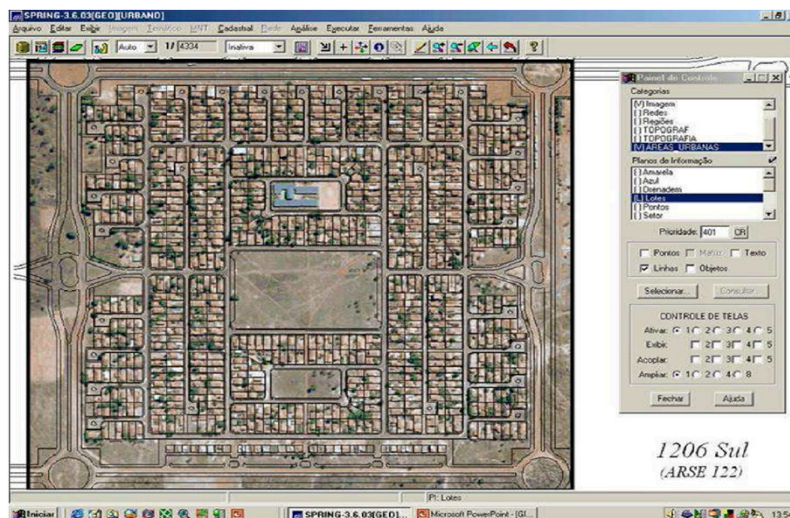
O QUE O PROJETO PREVÊ:

- **Interlocução com as entidades apoiadoras: BNDES, BNB e Caixa**
- **Reuniões regionais de ponto de controle, esclarecimentos de dúvidas e acompanhamento online**
- **Disponibilização de material para sensibilização das câmaras municipais**
- **Desenvolvimento de ferramenta para monitoramento e prevenção do CAUC**
- **Desenvolvimento de ferramenta para diagnóstico fiscal e financeiro automatizado do município**
- **Visitas técnicas para conhecimento de experiências exitosas de municípios na execução do PMAT**

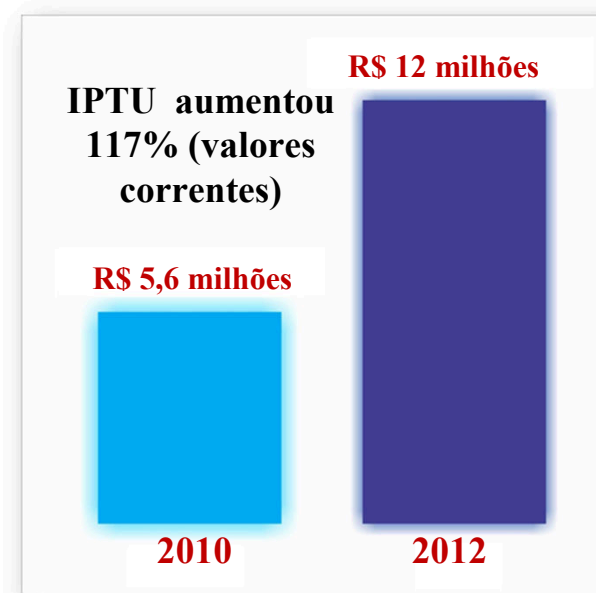
RESULTADOS PARA OS MUNICÍPIOS:

- Georreferenciamento

Planta da cidade georreferenciada - Itapetininga



SEM AUMENTO DA ALÍQUOTA

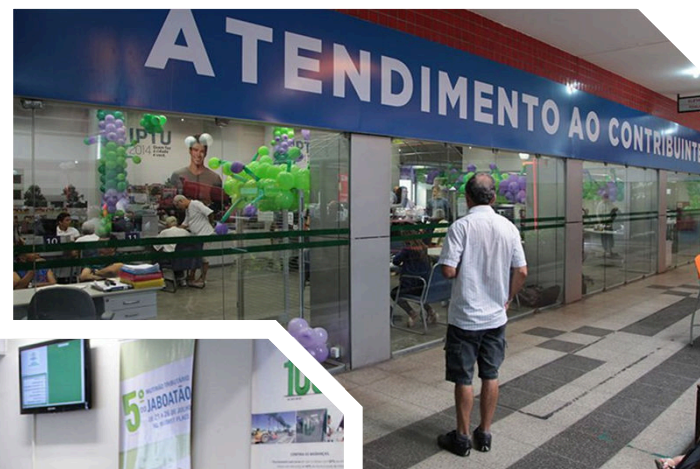


RESULTADOS PARA OS MUNICÍPIOS:

- Central de atendimento e sala do empreendedor e Modernização da estrutura da dívida ativa
Central do Cidadão – Jaboatão dos Guararapes



➔ ANTES DO
PMAT



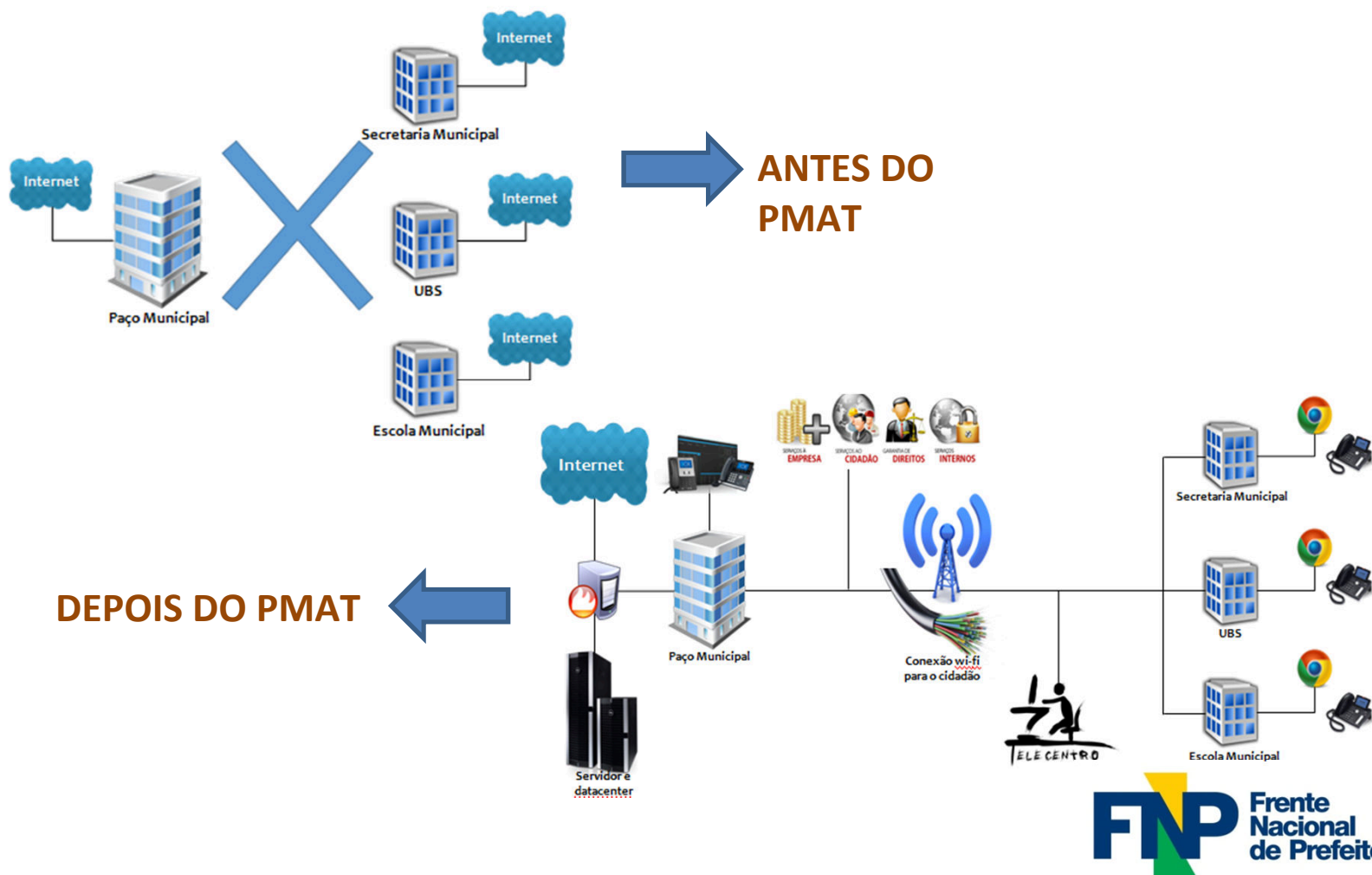
DEPOIS DO PMAT



RESULTADOS PARA OS MUNICÍPIOS:

- Rede de Fibra Ótica conectando os prédios públicos

Conectividade dos próprios públicos - Ubatuba



RESULTADOS PARA OS MUNICÍPIOS:

- Modernização dos Servidores e aquisição de computadores

Arquivo Municipal e Datacenter - Itu



ANTES DO
PMAT



DEPOIS DO PMAT



DURANTE O IV EMDS:

- **Lançamento Nacional do projeto**
- **Cerimônia de assinatura dos termos de adesão dos municípios selecionados ao projeto**
- **1ª oficina de trabalho para o desenvolvimento dos projetos de PMAT**
- **Mesa de debate do projeto com a presença dos Prefeitos(as), gestores(as), União Europeia, Sebrae/PE, BNDES, BNB e Caixa**
- **Lançamento da publicação do g100**

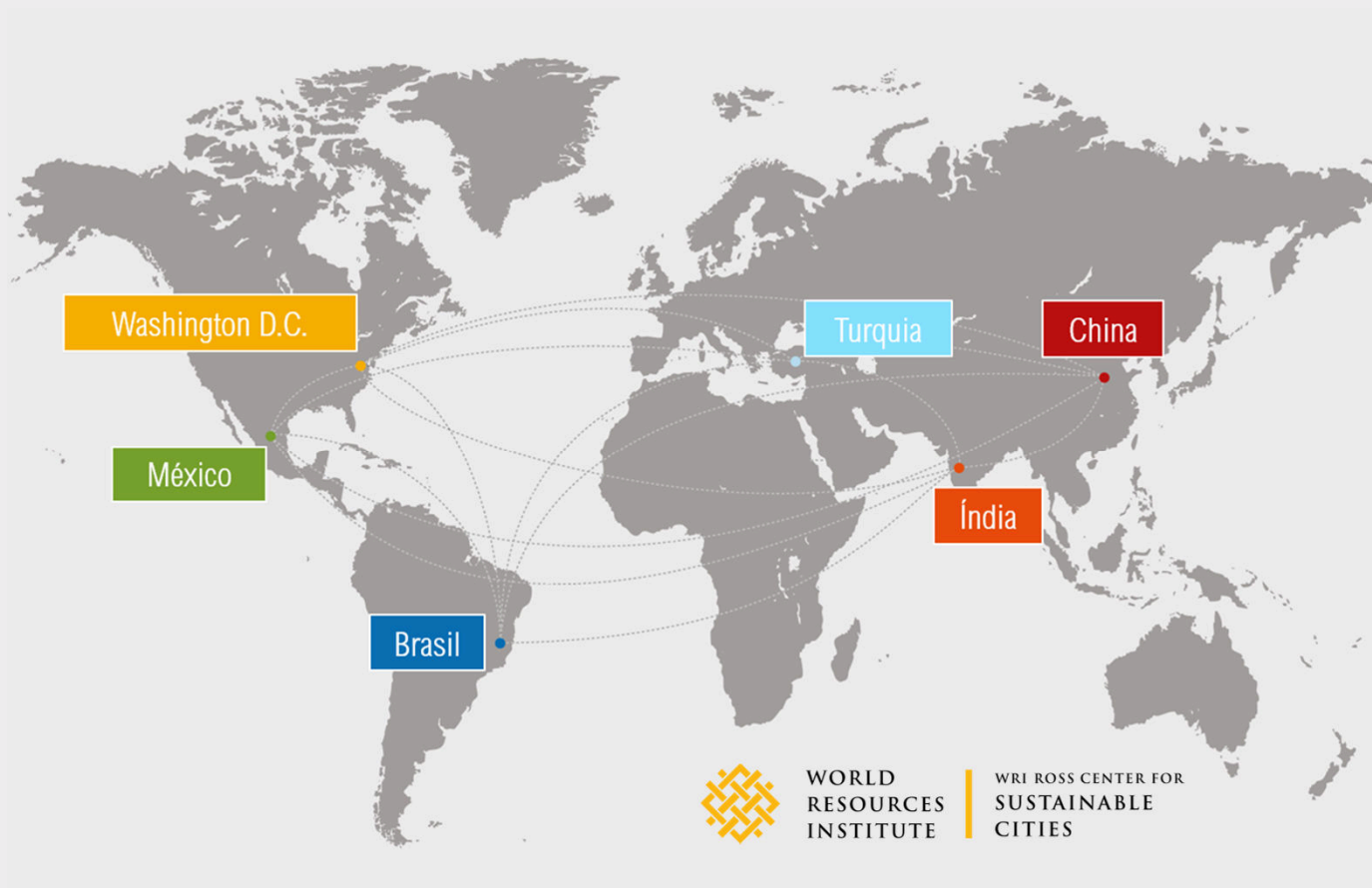
Mobilidade urbana ativa, inclusiva e segura: “Ruas Completas”



WRI BRASIL

CIDADES
SUSTENTÁVEIS

Tornando realidade a sustentabilidade urbana



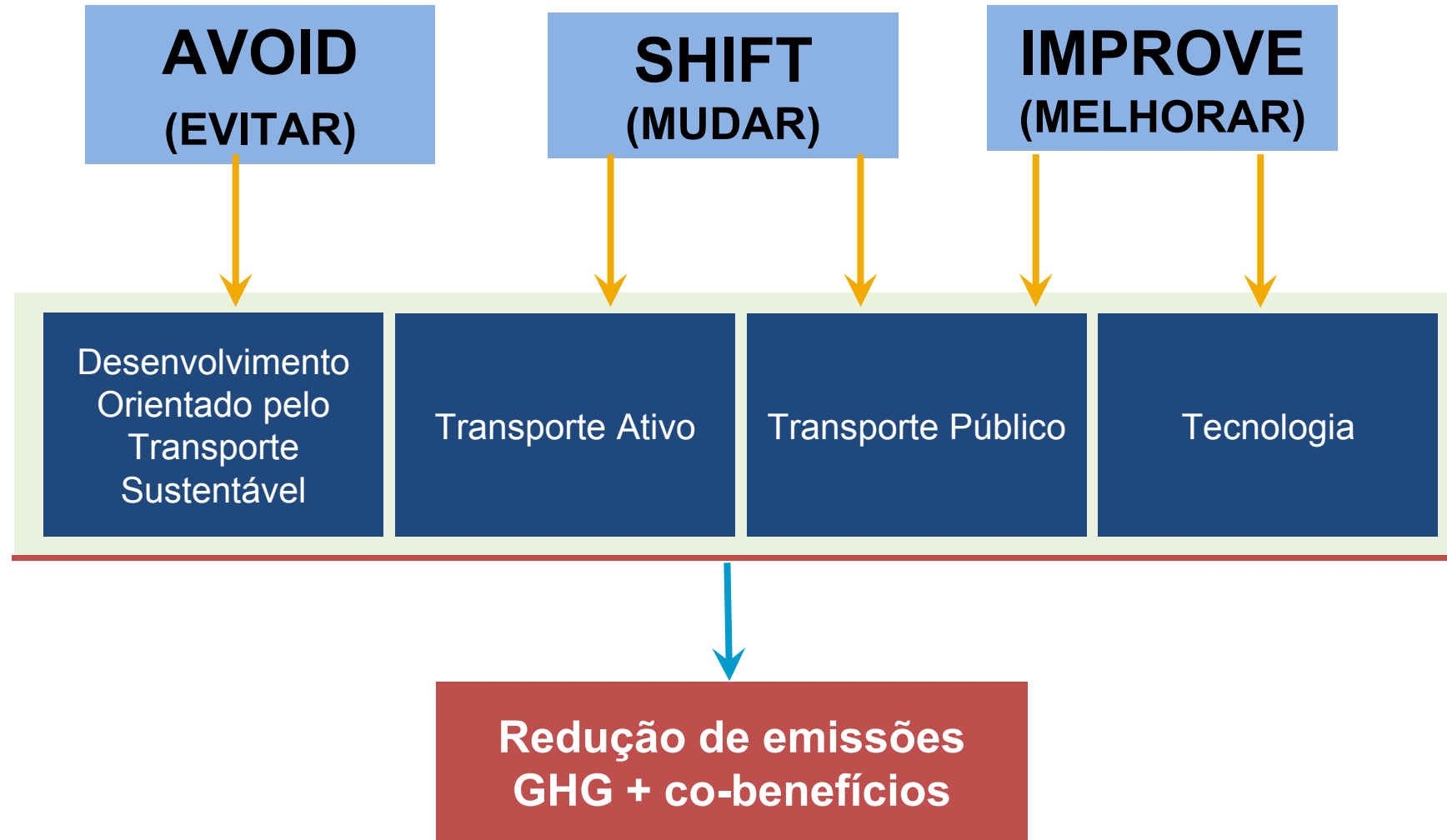
WORLD
RESOURCES
INSTITUTE

WRI ROSS CENTER FOR
SUSTAINABLE
CITIES

CIDADES EM QUE TRABALHAMOS



AVOID-SHIFT-IMPROVE (ASI)



Mobilidade urbana ativa, inclusiva e segura:

“Ruas Completas”

- **Entidade executora: WRI**
- **Entidade parceira: FNP**
- **Entidade financiadora: ICS**
- **Apoio: Fórum Nacional dos Secretários de Trânsito e Transporte**
- **Vigência: 8 meses**

OBJETIVO

- Capacitar cidades para incorporar conceitos de segurança viária e transporte ativo no desenvolvimento de projetos de requalificação urbana focados na redução de emissões de gases efeito estufa.
- Criar a **Rede Nacional de Mobilidade de Baixo Carbono**

Meta (com financiamento atual): projetos em 8 cidades

Mobilidade urbana ativa, inclusiva e segura:

“Ruas Completas”



**Impacto positivo na qualidade do ar,
nos padrões de deslocamento
e no crescimento econômico**

Mobilidade urbana ativa, inclusiva e segura:

“Ruas Completas”

Projetos de Ruas Completas podem incluir:

- Calçadas
- Acessibilidade universal
- Sinalização clara e orientada ao pedestre
- Mobiliário urbano útil (lixeiras, bancos, etc.)
- Medidas moderadoras de tráfego
- Ciclovias e/ou ciclofaixas
- Corredores prioritários para o transporte coletivo

Mobilidade urbana ativa, inclusiva e segura:

“Ruas Completas”



Av. Paraná, Belo Horizonte

Mobilidade urbana ativa, inclusiva e segura:

“Ruas Completas”

Rua Edgewater Drive (Orlando, EUA)

Redesenhada para impulsionar negócios locais

- **40%** acidentes de trânsito
- **71%** feridos em acidentes
- **12%** viagens motorizadas
- + **23%** viagens a pé
- + **30%** viagens em bicicleta
- + **77** estabelecimentos
- + **560** postos de trabalho gerados
- + **80%** de valorização de imóveis adjacentes à rua

O QUE O PROGRAMA PREVÊ

- Apoio técnico do WRI no desenvolvimento de projetos de Ruas Completas nas 8 cidades selecionadas
 - Realização de 8 encontros de capacitação de gestores e técnicos nas cidades selecionadas (aberto para participação de outras cidades interessadas)
 - Acompanhamento técnico para avaliação de projetos nas 8 cidades selecionadas
- Divulgação em mídia das ações, conteúdos e encontros.
- Documentação do andamento dos projetos para criar estudos de caso para divulgação na Rede Nacional de Mobilidade de Baixo Carbono.

DURANTE O IV EMDS

- Lançamento do programa com a participação dos prefeitos e demais representantes das cidades envolvidas e formalização das cidades participantes da Rede Nacional de Mobilidade de Baixo Carbono.
- Realização de painel sobre a Mobilidade de Baixo Carbono: 1ª encontro com gestores das cidades selecionadas e demais interessadas.
- Realização de coletiva de imprensa sobre a Rede de Mobilidade de Baixo Carbono com a participação dos prefeitos e demais representantes das cidades envolvidas.

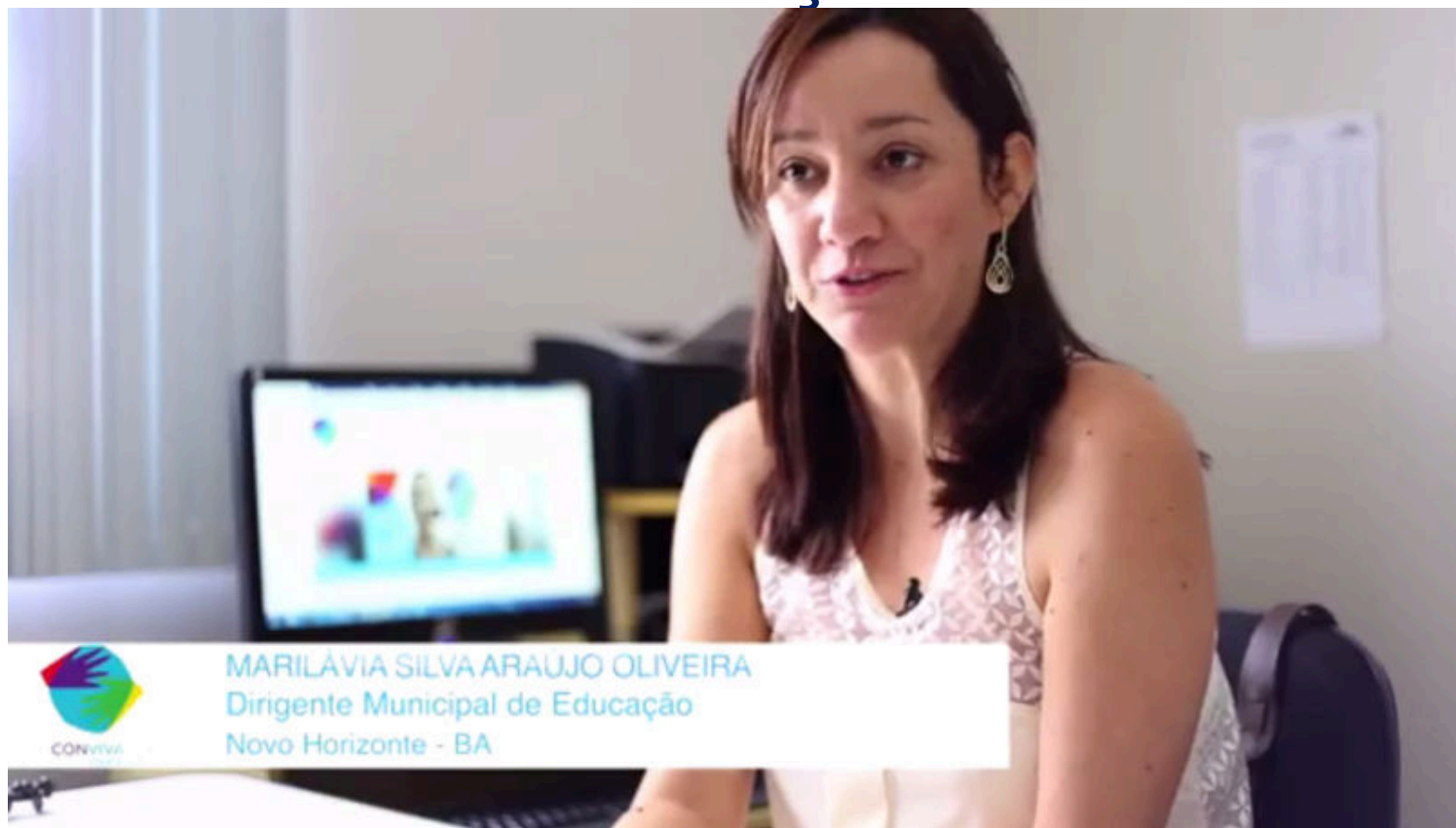
Inovação na Gestão Pública da Educação Municipal com a plataforma Conviva Educação

**Inovação na Gestão Pública da Educação
Municipal com a plataforma Conviva
Educação**

- **Entidade executora: UNDIME e Instituto Natura**
- **Vigência: 8 meses (Abr/2017 a Dez/2017)**
- **Parceiros: UNDIME, FNP, Fundação Itaú Social, Fundação Lemann, Fundação Maria Cecília Souto Vidigal, Fundação Roberto Marinho, Fundação SM, Fundação Telefonica Vivo, Fundação Victor Civita, Instituto C&A, Instituto Natura, Itaú BBA e Todos Pela Educação**

**Inovação na Gestão Pública da Educação
Municipal com a plataforma Conviva
Educação**

O QUE É A PLATAFORMA CONVIVA EDUCAÇÃO



RESULTADOS DO CONVIVA EDUCAÇÃO

- **Em 2015, o Conviva apoiou mais de 3.300 municípios na elaboração dos Planos Municipais de Educação;**
- **2.700 secretarias usaram a plataforma para uma transição mais transparente em 2016;**
- **Mais de 1.700 municípios acessam o Conviva todo mês e 2.000 usam as ferramentas da plataforma.**

OBJETIVO

Apoiar a gestão das secretarias municipais de educação oferecendo conteúdos, ferramentas e experiências, através de uma plataforma virtual gratuita, contribuindo para a melhoria da educação pública.

A plataforma já pode ser utilizada pelas secretarias de todo o Brasil. Através da parceria com a FNP, será selecionado um grupo de municípios que receberá formações específicas sobre a plataforma e assuntos relacionados à gestão pública da educação (programa piloto para futuras parcerias).

O QUE O PROJETO PREVÊ

- **Apoio técnico à gestão**, relacionados aos mais diferentes temas (Pedagógico, Transporte e Alimentação, entre outros) através de encontros com especialistas em gestão do Conviva Educação;
- **Apoio ao uso da plataforma**, com formação presencial e suporte à distância da rede de articuladores do projeto;
- **Divulgação de casos de uso de sucesso para mais de 15.000 pessoas**, a partir da experiência dos municípios selecionados com o Conviva;
- **Troca de experiências com secretarias dos municípios brasileiros**, através das ferramentas da própria plataforma;

O QUE O PROJETO PREVÊ

- **Participação no IV EMDS** dos Dirigentes Municipais de Educação dos municípios selecionados (de 24 a 28 de abril);
- **Oficina para formação sobre a plataforma durante o IV EMDS** com a presença dos prefeitos e dirigentes dos municípios selecionados e também da UNDIME e parceiros do projeto;
- **Reuniões regionais de ponto de controle**, esclarecimentos de dúvidas e acompanhamento do uso da plataforma;

Projeto Rio 2016

Olimpíadas dos Direitos da Criança e do Adolescente

Projeto Rio 2016

Olimpíadas dos Direitos da Criança e do Adolescente

- **Entidade executora: FNP**
- **Vigência: 24 meses (2016-2018)**
- **Cofinanciamento: União Europeia**
- **Parceiros : Iscos Piemonte (Itália), Viva Rio, Ecpat França, Município do Rio de Janeiro, Município de Porto Alegre**
- **Apoio Institucional: UNICEF, Mercocidades, Governo Federal (SEDH/MJ), Childhood, FNPETI**
- **Rede de gestores municipais: G12 – Rede de Secretários e Gestores de Políticas de Proteção Integral a Crianças e Adolescentes**
- **Vice-presidências responsáveis: Direitos Humanos, Políticas Sociais, Criança e Adolescente, Cultura.**

OBJETIVO

Desenvolver e disseminar aos municípios brasileiros uma metodologia para a Proteção de Crianças e Adolescentes durante eventos e festas populares.

META: pelo menos 12 municípios

O QUE O PROJETO PREVÊ

- **Capacitação na metodologia de proteção a Crianças e Adolescentes em Eventos e Festas Populares;**
- **03 oficinas (02 nacionais e 01 regional) sobre a metodologia;**
- **Apoio técnico e institucional para implementação da metodologia;**
- **01 oficina sobre o novo marco regulatório das ONGs;**
- **01 oficina sobre gestão dos Fundos Municipais de Crianças e Adolescentes;**
- **02 passagens aéreas para o IV EMDS para os 12 municípios selecionados.**

RESULTADOS PARA OS MUNICÍPIOS

- Rede Local de Proteção a Crianças e Adolescentes estruturada e capacitada;



Rio de Janeiro, Junho 2016



Recife, Março 2014

RESULTADOS PARA OS MUNICIPIOS

- Estratégia de comunicação inovadora com a participação de jovens voluntários (Metodologia G.A.M.E. – Boa prática de Porto Alegre);



Porto Alegre, Copa do Mundo 2014



Rio de Janeiro, Olimpíadas 2016



Punta del Este, Uruguai, Campanha Verão 2017

RESULTADOS PARA OS MUNICÍPIOS

- Capacitação sobre o Novo Marco Regulatório das Organizações da Sociedade Civil
- Metodologia de captação e utilização de recursos do Fundo Municipal de Crianças e Adolescentes;



Presidência da República
Casa Civil
Subchefia para Assuntos Jurídicos

[LEI Nº 13.204, DE 14 DE DEZEMBRO DE 2015.](#)

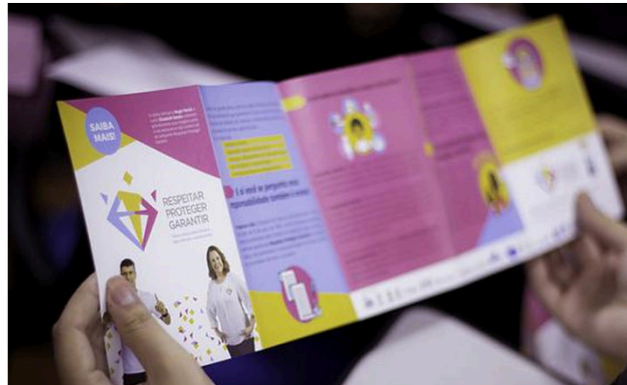
[Mensagem de veto](#)

[Conversão da Medida Provisória nº 684, de 2015](#)

Altera a Lei nº 13.019, de 31 de julho de 2014, "que estabelece o regime jurídico das parcerias voluntárias, envolvendo ou não transferências de recursos financeiros, entre a administração pública e as organizações da sociedade civil, em regime de mútua cooperação, para a consecução de finalidades de interesse público; define diretrizes para a política de fomento e de colaboração com organizações da sociedade civil; institui o termo de colaboração e o termo de fomento; e altera as Leis nºs 8.429, de 2 de junho de 1992, e 9.790, de 23 de março de 1999"; altera as Leis nºs 8.429, de 2 de junho de 1992, 9.790, de 23 de março de 1999, 9.249, de 26 de dezembro de 1995, 9.532, de 10 de dezembro de 1997, 12.101, de 27 de novembro de 2009, e 8.666, de 21 de junho de 1993; e revoga a Lei nº 91, de 28 de agosto de 1935.

RESULTADOS PARA OS MUNICÍCIOS

- Estratégia de atração de parceiros da sociedade civil e da iniciativa privada



Revista LATAM
110 mil
exemplares nas
aeronaves e
salas VIP LATAM
2.500.000
leitores



Parceria Associação Brasileira de Hotéis

Parceria Shopping
Madureira, Rio de
Janeiro



RESPEITAR
PROTEGER
GARANTIR
Todos juntos pelos direitos
das crianças e adolescentes



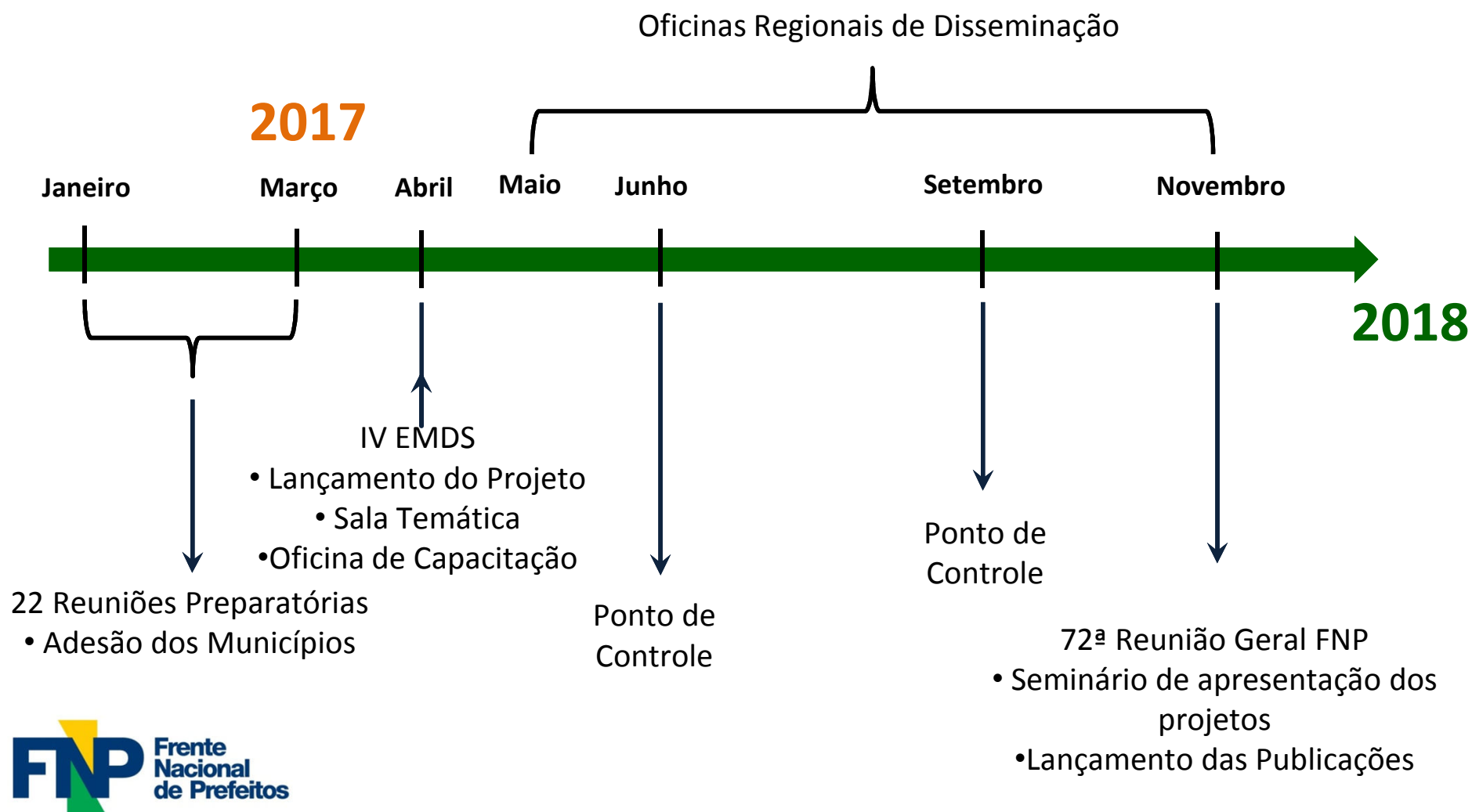
DURANTE O IV EMDS:

- **Cerimônia de assinatura dos termos de adesão dos municípios ao projeto;**
- **Lançamento nacional do mini documentário sobre a metodologia implementada no Rio de Janeiro durante as Olimpíadas;**
- **Sala temática do projeto durante o IV EMDS com a presença dos Prefeitos(as), gestores(as), União Europeia, SEDH/MJC, Unicef, e outros parceiros.**
- **Oficina sobre o Novo Marco Regulatório para conveniamento dos municípios com as Organizações da Sociedade Civil;**
- **Oficina de disseminação da metodologia.**

HISTÓRICO DO PROJETO

- **Agenda de Convergência**
- **Cidades sede da Copa das Confederações 2013**
 - **Cidades sede da Copa 2014**
- **Campanha de Verão 2015 – Punta del Este (URUGUAY)**
- **Copa América 2015 – Valparaíso e Vinha del Mar (CHILE)**
 - **Acampamento Farroupilha 2015 – Porto Alegre**
- **Olimpíadas e Paralimpíadas 2016 – Rio de Janeiro**
 - **Acampamento Farroupilha 2016 – Porto Alegre**
- **Missão Verão 2017 – Punta del Este (URUGUAY)**

Cronograma



CONDIÇÕES PARA ADERIR AOS PROJETOS

- **Ser filiado à FNP e adimplente com as anuidades da instituição**
- **Preencher critérios de elegibilidade para o projeto pretendido***
- **Indicar gestor responsável pela coordenação local do projeto que se relacionará diretamente com o setor de projetos da FNP**

*Cada projeto contempla critérios técnicos de elegibilidade dos participantes de acordo com o perfil dos municípios, prioridade dos programas e capacidades.



Obrigado!

Frente Nacional de Prefeitos
Email: paulo.miotta@fnp.org.br
Telefone: (61) 3044-9837

