



De Olho no Lixo – Baía de Guanabara: Estratégias invadoras para comunidades com baixo IDH

Brasília, 24 de abril de 2017.



www.psam.eco.br

Objetivo



Criar espaços de articulação para a implantação de ações integradas, com forte envolvimento da sociedade civil, Estado, Municípios e iniciativa privada, com o propósito de contribuir para a redução do lançamento de resíduos sólidos na Baía de Guanabara.

Componentes estratégicos



Componente 1 Articulação Institucional

- Mapeamento Institucional;
- Elaboração de instrumentos e mecanismos de parcerias institucionais;
- Modelagem de arranjos colaborativos;
- Plano de Articulação Institucional;
- Construção da Agenda Local Compartilhada.

Componente 2 Comunicação Estratégica

- Plano de Comunicação Estratégica;
- Identidade Visual da Cooperação Técnica;
- Peças de Comunicação Social;
- Apoio à implantação do Núcleo Local de Resíduos Sólidos;
- Atividades de promoção do Programa;
- Gestão da informação de disseminação do Programa;
- Selo de Certificação;
- “De olho no lixo” - plataforma digital interativa.

Componente 3 Educação Ambiental

- Estruturação do Núcleo Local de Resíduos Sólidos;
- Identificação e Seleção dos Atores Sociais do Núcleo de Resíduos Sólidos;
- Plano de Educação Ambiental (Proposta técnica e pedagógica do Núcleo Local de Resíduos Sólidos);
- Capacitação de jovens;
- Instrumentos didáticos.

**Ações Operacionais Locais de Resíduos Sólidos;
Monitoramento e Avaliação.**

Pressupostos metodológicos



- Pertencimento;
- Empoderamento;
- Tomada de decisão.

Governança Colaborativa Local
(Sociedade Civil, Estado, Municípios e Iniciativa Privada)

Núcleo Local de Resíduos Sólidos

Pressupostos metodológicos



Núcleo Local de Resíduos Sólidos

- Articulação institucional;
- Mobilização social;
- Formação;
- Produção de dados e informações;
- Desenvolvimento de projetos de intervenção.

**Rede de proteção local dos recursos hídricos
com foco nos resíduos sólidos.**

Área Piloto: Complexo da Maré



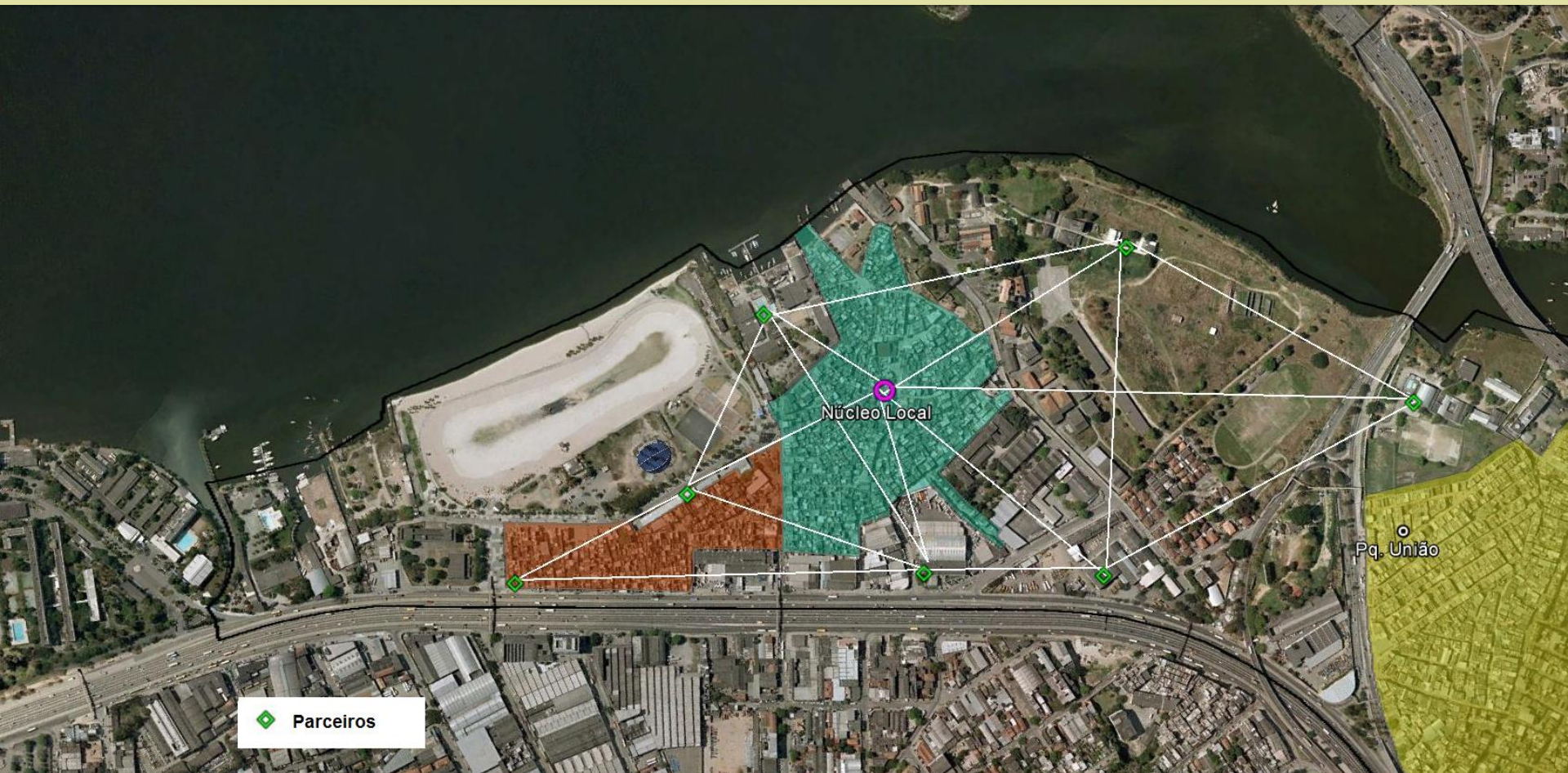
Comunidades Roquete Pinto e Praia de Ramos



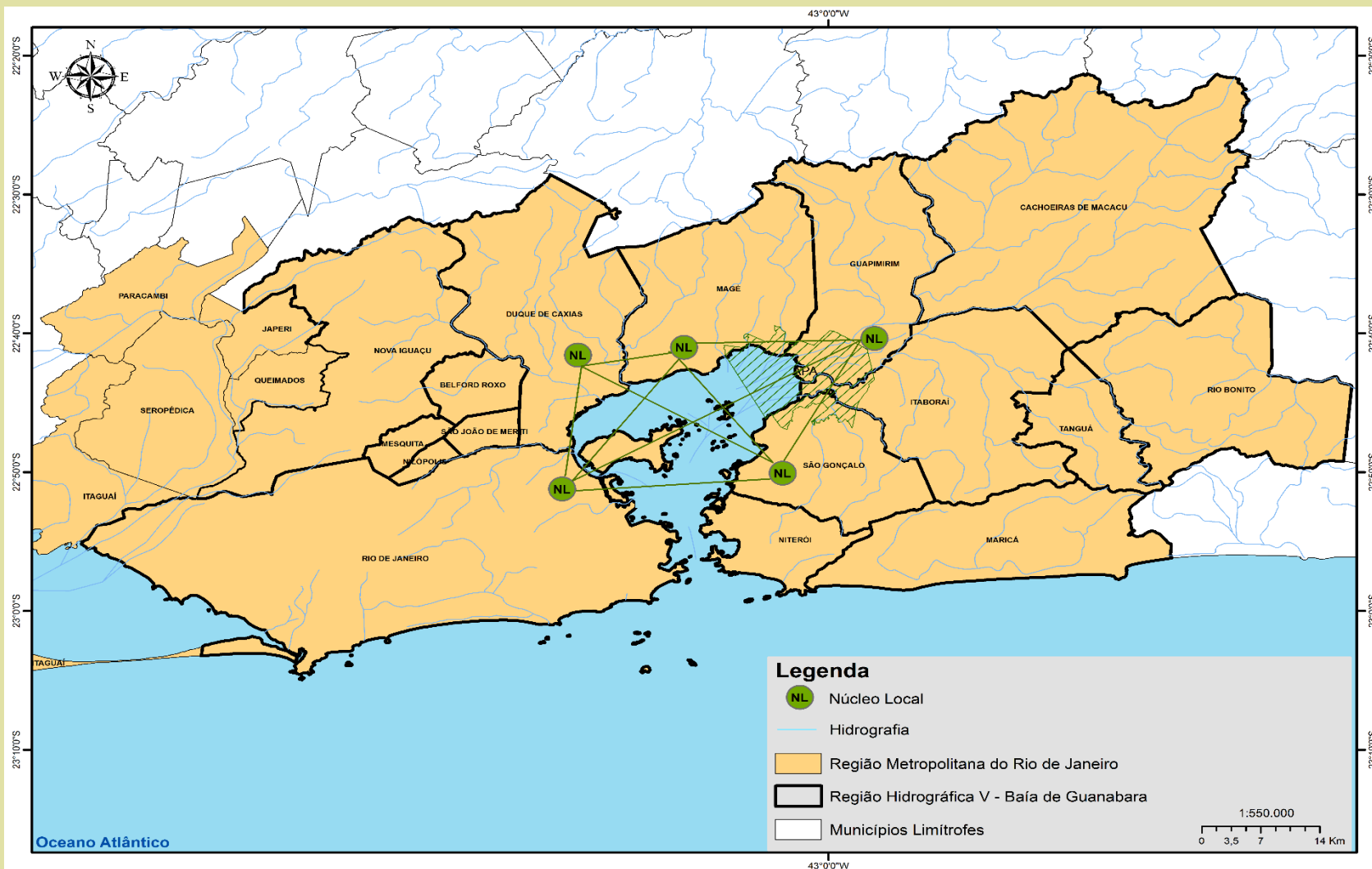
Comunidades Roquete Pinto e Praia de Ramos

Núcleo Local de Resíduos Sólidos

(Formação de rede local)



Atuação em rede para fortalecimento da gestão participativa dos resíduos sólidos nos municípios do entorno da Baía de Guanabara

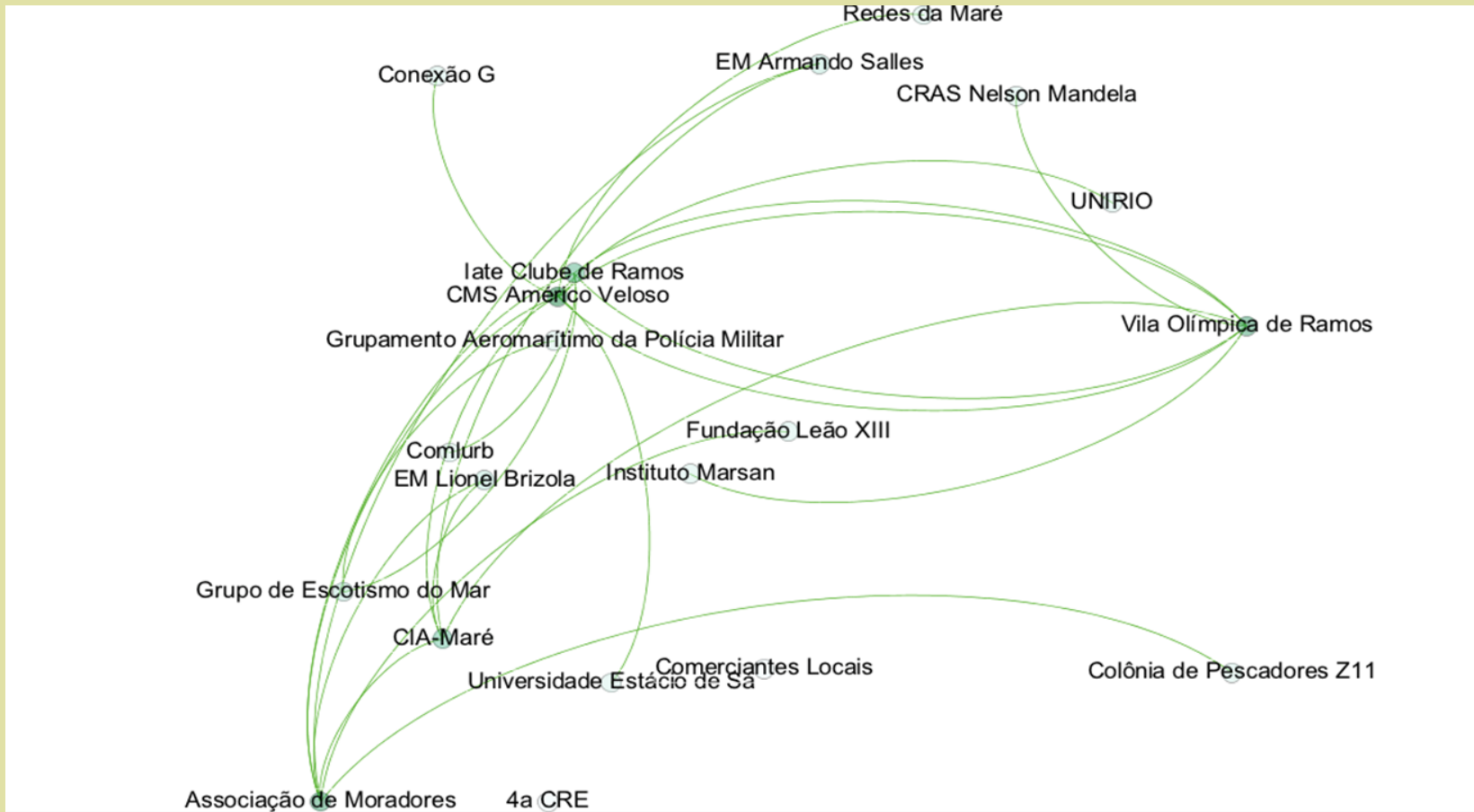


Núcleo Local de Resíduos Sólidos Área de Lazer – Roquete Pinto



Atividades Desenvolvidas

- Plano de Articulação Institucional



Atividades Desenvolvidas



- Plano de Comunicação Estratégica



HORÁRIOS DAS OFICINAS



Segundas & Quartas
Manhã - 9h às 12h
Tarde - 13h às 16h

Sexta-feira
Manhã - 9h às 12h
Tarde - 13h às 16h



INSCRIÇÕES ABERTAS ATÉ 03/03

Área de lazer Roquete Pinto



www.psam.eco.br



Os parceiros do programa De Olho no Lixo :: Baía de Guanabara e os Protetores da Baía de Guanabara

convidam você para o
IV Encontro dos Municípios com o Desenvolvimento Sustentável ::
Reinventar o financiamento e a governança das cidades

De 24 a 28 de abril, no Estádio Mané Garrincha, em Brasília :: DF



O Secretário de Estado do Ambiente, André Corrêa e o Presidente do Instituto Estadual do Ambiente, Marcus de Almeida Lima

convidam para o lançamento do Programa "DE OLHO NO LIXO - BAIÁ DE GUANABARA"



segunda-feira
7
novembro
10h

Local: Praça Roberto Pinto
Tubo de Lixo
Baía de Guanabara

O Programa visa capacitar jovens como agentes comunitários de meio ambiente e torná-los mais participativos na melhoria da qualidade de vida de sua comunidade, a partir de práticas educativas.

Venha participar das Oficinas de Possibilidades Arte Educação - Modo e Música



www.psam.eco.br

Atividades Desenvolvidas



- Plano de Educação Ambiental
 - Processo de Identificação e Seleção dos Atores Sociais que compõem o Núcleo de Resíduos Sólidos;
 - Implantação do Plano de Educação Ambiental (Elaboração e Implantação dos Instrumentos Didáticos).

Protetores da Baía de Guanabara



Formação e capacitação de jovens em educação ambiental, com o objetivo de compartilhar o aprendizado adquirido por meio de ações locais de mobilização comunitária e sensibilização ambiental.

Etapa 1 – Capacitação

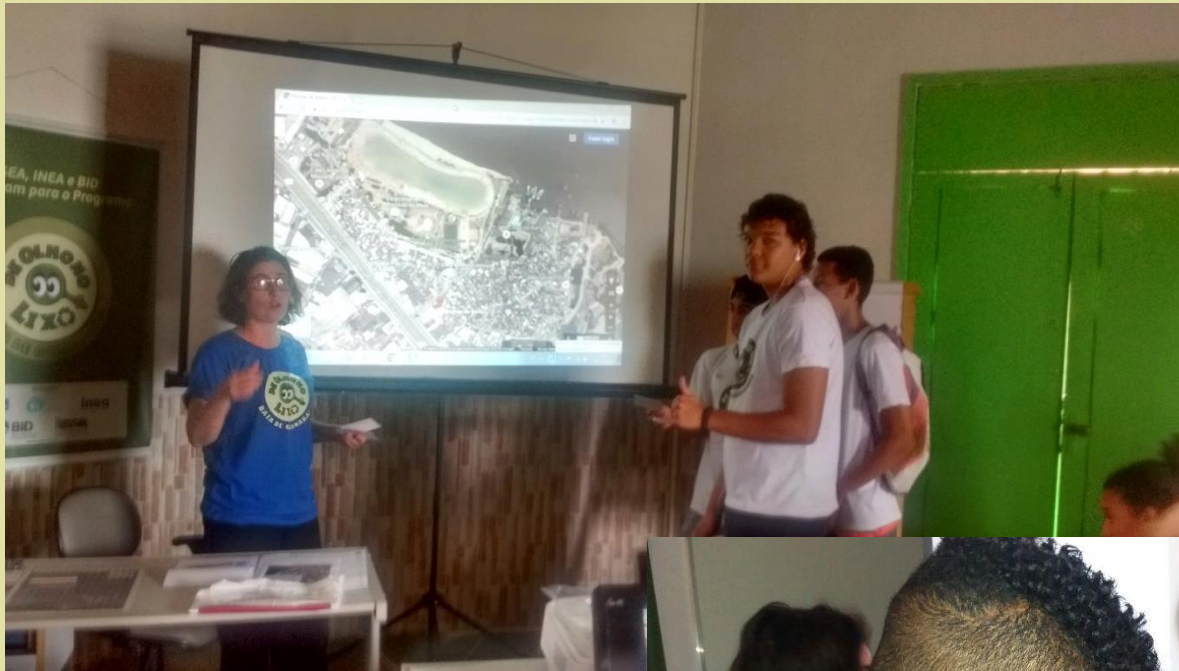
Formação em conhecimentos gerais de meio ambiente, resíduos sólidos e cidadania ambiental.

Etapa 2 –Diagnóstico

Levantamento dos principais problemas ambientais locais referentes à gestão dos resíduos sólidos.

Etapa 3 –Plano de Ação

Organização das ações práticas a partir dos conteúdos estudados e do diagnóstico dos principais problemas ambientais locais ligados à gestão de resíduos sólidos.



Etapa 1 – Capacitação





Etapa 2 – Diagnóstico



Etapa 3 – Plano de Ação

Atividades Complementares de arte-educação ambiental



- **Funk Verde**
- **Eco Moda**

Oficina arte-educação: Funk Verde



A oficina Funk Verde tem por objetivo promover a inclusão social e econômica por meio de oficinas teóricas e práticas de capacitação em aproveitamento de resíduos sólidos com foco formação musical e fabricação de instrumentos.

Oficina arte-educação: Funk Verde

Mobilização e percepção rítmica



Oficina arte-educação: Funk Verde

Construção de instrumentos musicais



Oficina arte-educação: Funk Verde

Prática de conjunto



Oficina arte-educação: Funk Verde

Oficinas de verão percussivas



Oficina arte-educação: Eco Moda



A oficina Eco Moda prevê qualificação profissional em corte/costura, bordado, modelagem, desenho e ilustração de moda e estamparia com foco no reaproveitamento e reutilização de materiais têxteis.

Por meio de atividades expositivas e práticas apresentando inovações em design e tecnologia, de maneira consciente e justa com o meio ambiente.

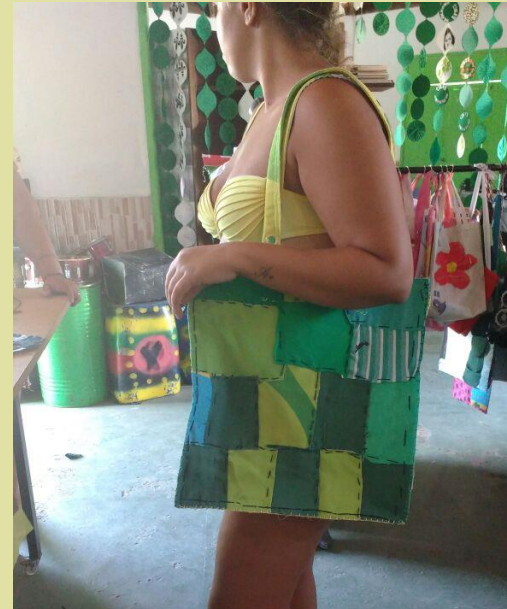
Oficina arte-educação: Eco Moda

Desenho de moda



Oficina arte-educação: Eco Moda

Confecção de peças de vestuário e acessórios



Oficina arte-educação: Eco Moda

Mobilização e produção de acessórios



Oficina arte-educação: Eco Moda



Programa de apoio à gestão participativa de resíduos sólidos nos municípios da Baía de Guanabara



IBAM – Instituto Brasileiro de Administração Municipal

www.ibam.org.br

Tel.: (21) 2142-9797 (geral) / (21) 2142-9753

Bernardo Mercante – bernardo@ibam.org.br

Regina Café (Funk Verde) – reginacafe@uol.com.br

Almir França (Eco Moda) - afemporio@hotmail.com