

Observatórios Sociais



Transparência e Controle Social

Pela qualidade na aplicação dos recursos públicos

Fundação Lemann, *19/01/2017*

O que é um Observatório Social?

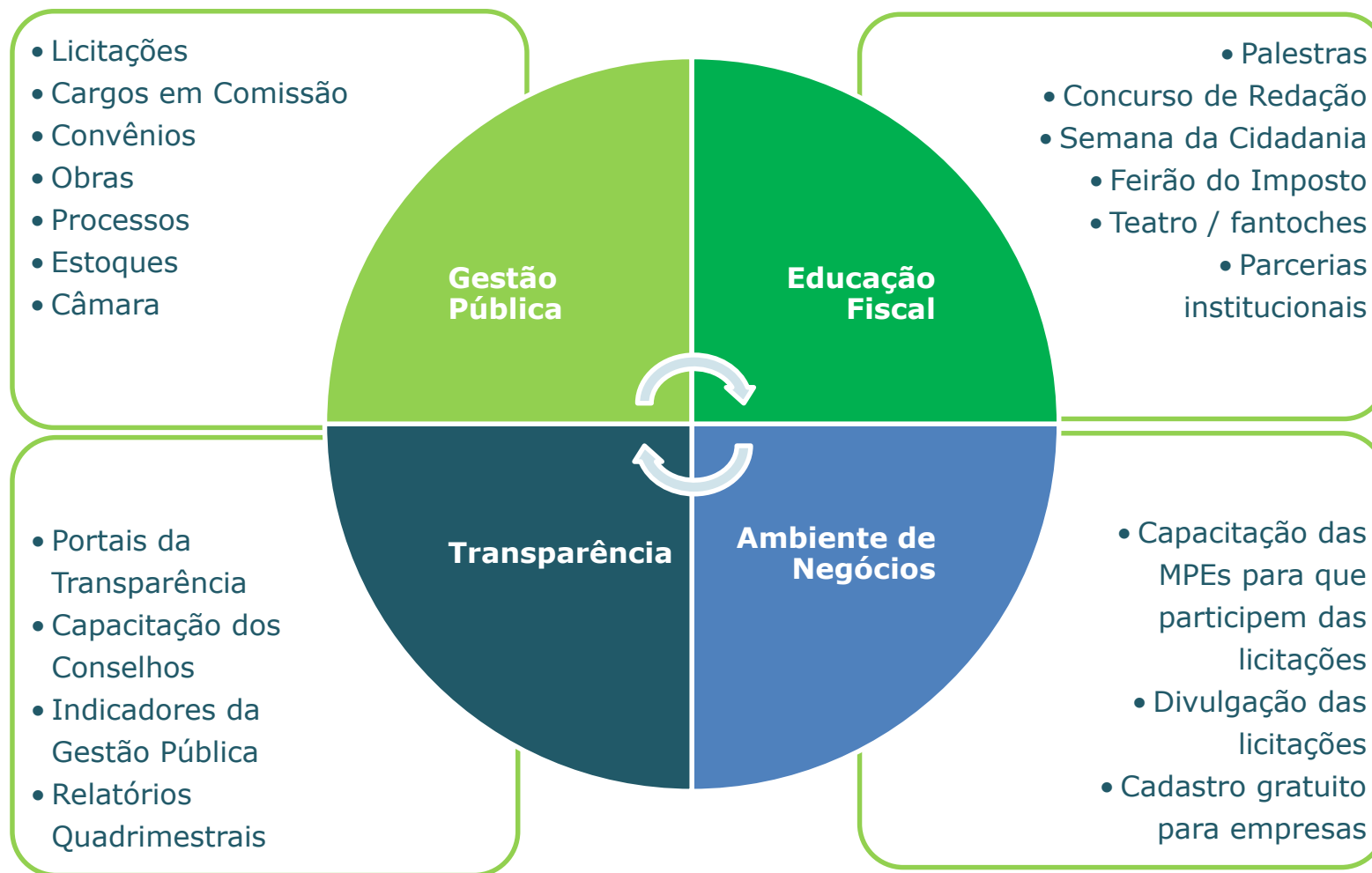


O que não faz um Observatório Social?

Não tem, entre seus diretores e associados, pessoas filiadas a partidos políticos

Não recebe verbas públicas ou quaisquer benefícios de entes observados

Eixos de Atuação



Como tudo começou?


OS Maringá-PR: (esparadrapo) compra superfaturada

Esparadrapo Micropore Hipoalérgico rolo com 2,5 cm X 4,5 m

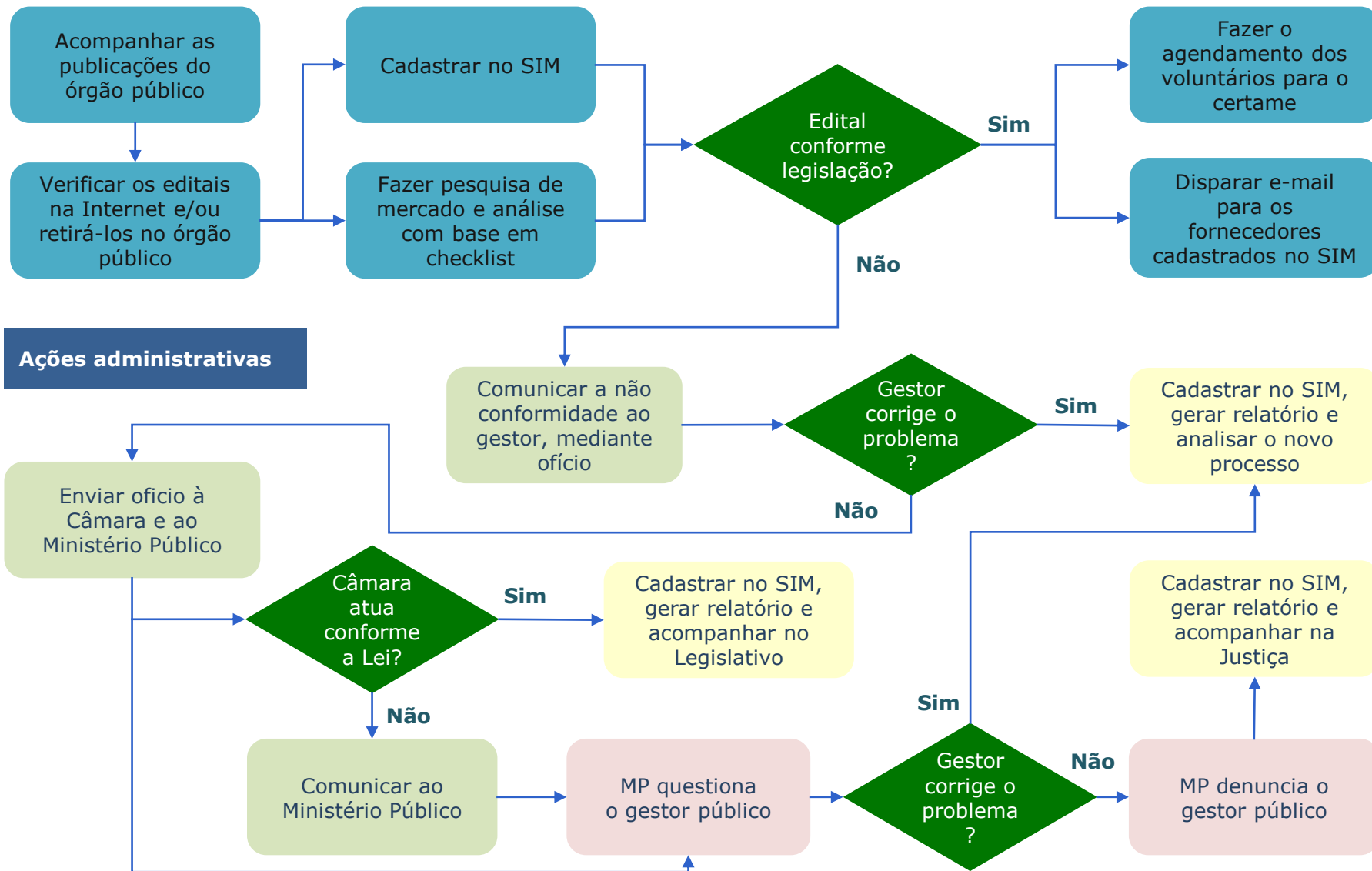
Empresa Vencedora em 2006 e 2007: (a mesma empresa)

Marca 2006 e 2007: Missner

Quantidade 2006 e 2007: 400 unidades

2006		2007
R\$ 6,77 cada		R\$ 1,60 cada
Total R\$ 2.708,00		Total R\$ 640,00

Análise de edital - PWC



OS Londrina-PR: (uniforme escolar) valor acima do mercado

Produto	Preço no mercado	Valor máximo no edital	Diferença
Conjunto fundamental	R\$ 61,27	R\$ 250,39	R\$ 189,12
Conjunto infantil	R\$ 99,31	R\$ 129,90	R\$ 30,59

OS Cascavel-PR: (protetor solar) divulgação do edital

Modalidade	Produto	Quant.	Valor Máximo	Valor Licitado	Economia obtida
Pregão presencial nº 129/09	Protetor Solar FPS 50 120ml	3.250	R\$ 45,00	R\$ 9,30	R\$ 116.025,00
		Total	R\$ 146.250,00	R\$ 30.225,00	

OS Itajaí-SC: (semáforo) divulgação do edital



Licitação de 4 semáforos no valor de até
R\$ 490 mil cada um

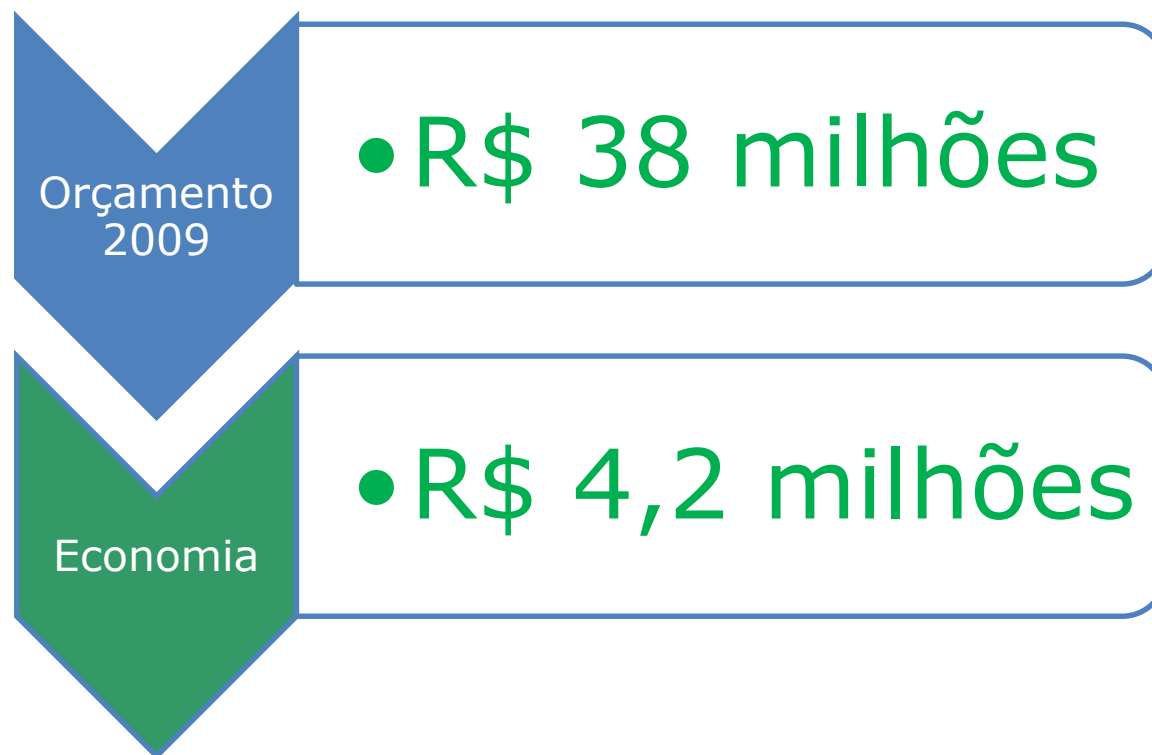
Evitou-se desperdício de quase
R\$ 2 milhões

Processo licitatório cancelado pelo
Ministério Público

OS Sorriso-MT: (editais) número de empresas e economia

Período	Nº de editais acompanhados	Média de empresas participantes	Economia obtida
agosto a dezembro de 2010	4	2,7	952.786,50
2011	13	5,8	2.262.507,95
2012	15	5,2	3.652.329,00
2013	37	4,3	14.597.789,00
2014 (1º sem)	18	3,1	5.455.239,69
Total	87	4,2	26.920.650,14

OS Goierê-PR: (contratações gerais)



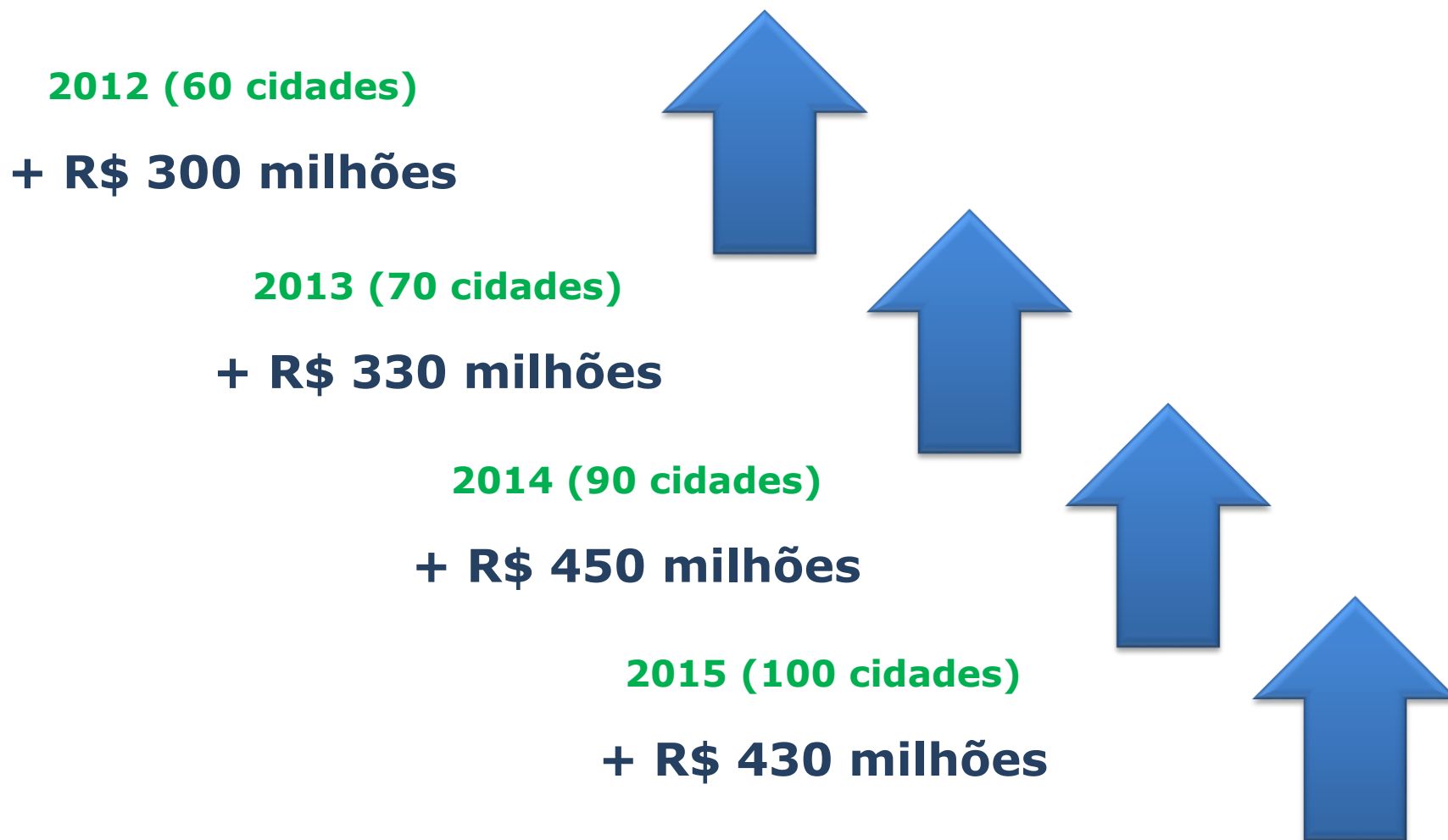
Com apenas um coordenador técnico e oito voluntários, a um custo de anual, em 2009, de **apenas R\$ 24 mil!**

OS Rondonópolis-MT: (diárias da Câmara) redução

Diárias no Legislativo	
Ano	Média mensal
2010	5.033,33
2011	3.608,33
2012	4.133,33
2013 (*)	1.433,33
2014 (*)	1.854,17

(*) Com atuação do Observatório Social

Economia para os cofres públicos



+ R\$ 1,5 bilhão



Sensibilização para a **importância social e econômica dos tributos** e para a **necessidade do cidadão acompanhar a aplicação dos recursos públicos** gerados pelos impostos

Lupinha



Indicadores da gestão pública

Construção de indicadores, com base na execução orçamentária e nos indicadores socioeconômicos do município, fazendo o comparativo com outras cidades de mesmo porte



Relatório 01 - RECEITAS PER CAPITA

Ord	NM	Município (UF)	(por Quartil)	Ano	IPTU	ISS	RTP	FPM	ICMS	IPVA	Transf.	Transf/RT (%)	RT	(R\$ per capita)
1	34	Palmital (PR)		2012	16,36	13,37	69,85	694,63	273,00	31,37	1.424,00	84,36	1.688,04	
2	20	Colorado (PR)		2012	31,12	90,30	211,77	537,22	475,26	86,68	1.528,35	70,26	2.175,29	
3	62	Ilha Solteira (SP)		2012	50,64	112,73	280,92	531,05	2.057,28	99,96	3.234,24	72,91	4.436,04	
4	57	Joaçaba (SC)		2012	167,13	241,11	600,94	441,00	650,69	126,80	1.665,23	50,25	3.313,60	
5	24	Goioerê (PR)		2012	65,23	61,99	199,99	489,03	276,14	77,86	1.290,81	78,24	1.649,79	
6	41	Armação de Buzios (RJ)		2012	284,37	434,63	1.245,95	336,80	923,92	89,70	4.896,43	74,74	6.550,91	
7	63	Ilhabela (SP)		2012	559,10	151,08	1.108,16	457,09	353,05	91,82	3.398,18	63,49	5.352,27	
8	27	Ivaiporã (PR)		2012	31,13	57,03	185,70	508,88	201,67	63,58	1.144,28	80,71	1.417,69	
9	36	Pitanga (PR)		2012	35,71	45,18	160,70	502,49	351,02	54,53	1.355,76	82,39	1.645,58	
10	14	Assis Chateaubriand (PR)		2012	39,96	49,30	176,25	489,86	526,69	67,96	1.316,15	78,62	1.674,08	
11	29	Mandaguari (PR)		2012	87,97	107,52	370,74	491,83	309,48	61,52	1.297,40	68,40	1.896,72	
12	54	Imbituba (SC)		2012	60,19	217,53	349,96	377,28	351,12	64,99	1.158,56	64,61	1.793,02	
13	32	Medianeira (PR)		2012	64,54	118,25	309,30	428,46	318,11	86,82	1.132,71	67,00	1.690,73	
14	33	Palmas (PR)		2012	36,73	43,51	162,56	348,03	190,61	42,66	1.162,64	81,58	1.425,10	
15	30	Marechal Cândido Rondon (PR)		2012	40,04	99,86	281,09	423,40	505,46	90,69	1.226,42	59,51	2.060,84	
Total do Quartil 1					100,44	123,53	375,26	454,09	488,06	75,83	1.727,71	69,80	2.475,07	
16	56	Itapema (SC)		2012	554,63	185,94	1.056,75	350,82	170,09	88,54	1.388,70	49,36	2.813,49	
17	44	Rolim de Moura (RO)		2012	37,47	69,24	194,50	295,45	344,09	47,72	1.204,40	72,36	1.664,42	
18	40	União da Vitória (PR)		2012	51,45	80,50	234,56	416,22	231,94	66,49	1.043,23	57,99	1.798,83	
19	26	Iratí (PR)		2012	53,30	79,59	193,80	398,18	299,56	66,33	1.017,91	65,13	1.562,96	
20	45	Cruz Alta (RS)		2012	50,81	97,96	232,14	351,77	361,25	79,01	1.146,51	75,98	1.508,94	
21	59	Rio do Sul (SC)		2012	117,08	170,55	455,64	327,92	429,54	109,15	1.895,44	66,89	2.833,46	
22	11	Capanema (PA)		2011	3,18	44,62	96,69	298,70	144,98	21,25	941,61	84,25	1.117,67	
23	65	Mococa (SP)		2012	124,99	105,71	299,94	345,87	521,85	105,73	1.443,21	70,02	2.061,23	
24	18	Castro (PR)		2012	14,87	87,01	183,55	358,42	593,06	63,30	1.405,65	83,52	1.683,04	
25	8	Sorriso (MT)		2012	37,25	183,54	335,23	270,83	601,44	101,20	1.647,01	73,78	2.232,25	
26	19	Cianorte (PR)		2012	162,02	111,72	441,64	337,26	349,81	88,41	1.257,29	63,32	1.985,75	
27	47	Lajeado (RS)		2012	165,86	143,88	469,78	323,49	406,67	140,11	1.242,64	64,10	1.938,74	
28	68	São Sebastião (SP)		2012	608,54	678,43	1.834,40	311,99	1.004,66	79,84	3.604,00	49,14	7.333,61	
29	23	Francisco Beltrão (PR)		2012	68,39	114,89	309,33	339,64	313,84	102,23	1.293,78	73,46	1.761,14	
30	35	Paranavaí (PR)		2012	77,68	79,91	303,73	342,82	214,68	87,85	928,56	62,88	1.476,73	


A inserção das MPE nos processos licitatórios, contribuindo para o desenvolvimento local, geração de emprego e redução da informalidade, bem como aumentando a competição e melhorando qualidade e preço nas compras públicas

O número médio de empresas nas licitações	
onde ainda NÃO HÁ Observatório Social	onde JÁ EXISTE Observatório Social
pouco mais de 3...	quase 9!

Por isso a importância de

DIVULGAR os editais para o maior nº de empresas e

CAPACITAR as empresas para participação nas licitações!



**Observatórios Sociais
instalados em 120
municípios
de 21 estados e no DF**

Alguns vídeos

[ParanáTV 1ª Ed. Eleições 2012](#)

[Observatório Social de Cuiabá](#)

[Vídeo 1 - O que é um Observatório Social](#)

[Vídeo 2 - Como construir um Observatório Social](#)

[Vídeo 3 - Como manter um Observatório Social](#)



[Institucional](#)[Biblioteca](#)[Comunicação](#)[Indicadores](#)[Licitações](#)[Contato](#)[Colabore](#)

Em Tubarão – SC, prefeito recebe visita de grupo do Observatório Social

Encontro ocorreu na última terça-feira (17) no Paço Municipal com objetivo de discutir transparência e contenção de gastos públicos

[LEIA MAIS](#)

Mobilização para Criação do Observatório Social no município do Rio de Janeiro



Indicamos e orientamos através de materiais

Participação da reunião:

11 de janeiro
às 18h30

Local:
Praça do CACU
Rua Primeiro de Março, nº 33, 8º andar
Centro – Rio de Janeiro – RJ

Compreenda a importância de constituir o Observatório Social. Um espaço democrático e aberto para o exercício do controle social no âmbito municipal.

Assista a playlist de Facebook:

[Clique aqui](#)



Reunião continua mobilização para constituir OS no Rio de Janeiro

O 5º encontro vai discutir os detalhes do quinto observatório no Estado, que já conta com apoio de várias entidades

[LEIA MAIS](#)

Você acredita em licitações?

Os dispositivos do projeto de lei trazem importantes avanços, mas não resolvem todos os problemas das licitações

[LEIA MAIS](#)

Obrigado! Muchas gracias! Thank you!

Antonio Barros

OSBrasília President
osbrasil@gmail.com