

Orçamento Participativo de Porto Alegre



CARACTERIZAÇÃO E POPULAÇÃO



496,684 km²
Área Total

POPULAÇÃO



1.409.351
Total da população

2.837,52 hab/km²
Densidade Demográfica

Cidade

26 de março de 1772
Fundação da Cidade

Prefeito: José Fortunati

17 83

Regiões Bairros

Orçamento Participativo



46,39%
653.787
Homens



53,61%
755.564
Mulheres





Assembleias Regionais e Temáticas

- 17 Regiões e 6 Temáticas

- Definem as prioridades de investimento

- Elegem os conselheiros e definem o número de delegados



Conselho do Orçamento Participati vo

Representante das 17
Regiões e 6 Temáticas

Discute as bases do
OP e temas de
interesse comum às
Regiões e Temáticas
Delibera e discute o
Orçamento Municipal



Fóruns de Delegados

- Reuniões constantes ao longo do ciclo
- Definem quais serão as demandas de obras e serviços para a sua região ou Temática – Plano de Investimentos



O Plano de Investimentos

é o documento de referência para a execução dos investimentos e peça objetiva de medição das demandas do Orçamento Participativo, além de ser objeto de prestação de contas da administração Municipal nas Assembleias, ou seja, é um documento de transparência e controle social.

As Regras do Jogo: o Regimento Interno

Quem define e como são definidas as regras do jogo da participação?



Regimento Interno
Critérios Gerais, Técnicos
e Regionais - 2015/2016



**ORÇAMENTO
PARTICIPATIVO**
2015/2016



**PREFEITURA
PORTO
ALEGRE**



Quais são os principais resultados e impactos do OP?

Políticos

Racionalização política das relações Estado – Sociedade Civil:
Esfera pública de co-gestão dos fundos públicos e bloqueio às práticas tradicionais de gestão autoritária, patrimonialistas, clientelistas e personalistas;
Diferenciação entre o público e o privado;
Maior controle social (accountability e transparência);
Legitimidade da democracia participativa.



Sociais

Justiça redistributiva e inclusão social: mudança das prioridades de investimentos – direito universal à cidade. Reconhecimento e legitimidade dos setores sociais excluídos das decisões públicas (sujeitos de direitos).



Culturais

Incentivo à cidadania ativa
Incentivo à construção de
uma cultura política de
cidadania e de uma
consciência social cívica e
republicana.

Valorização da autoestima
dos sujeitos (subjetividade
de pertencimento)

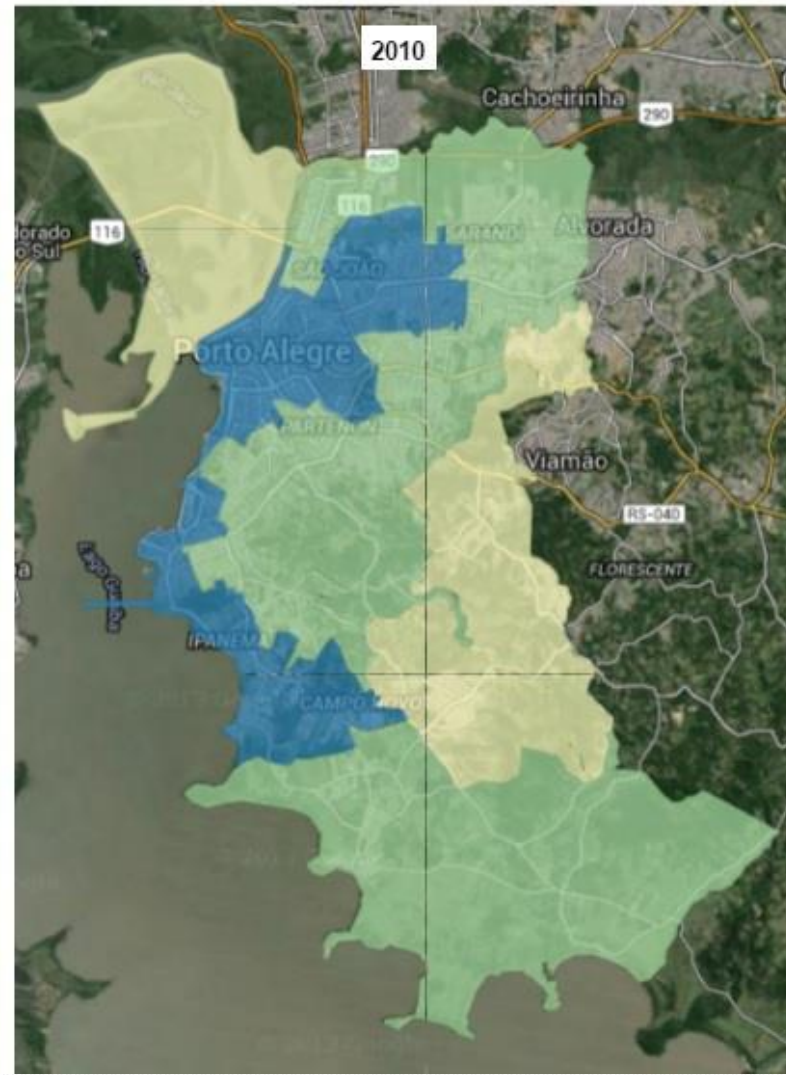
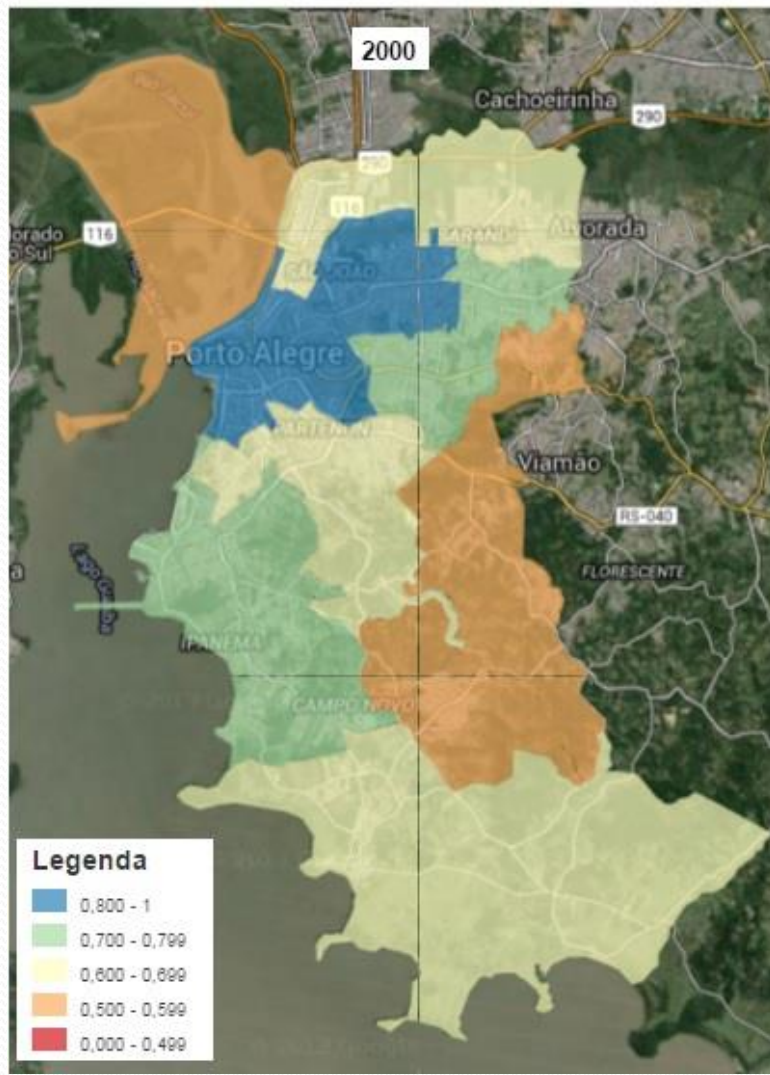
Efeito demonstração – ideia
que se globalizou



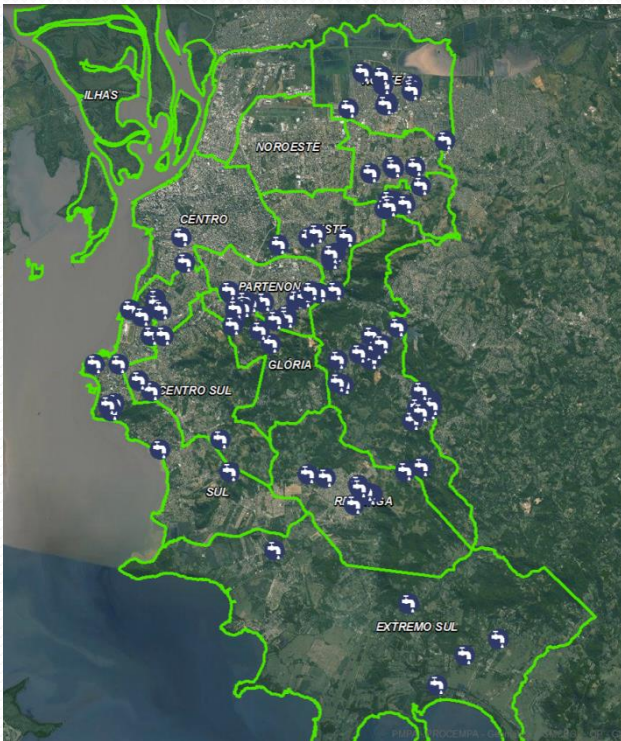
Influência do IDMH nas regiões

IDHM

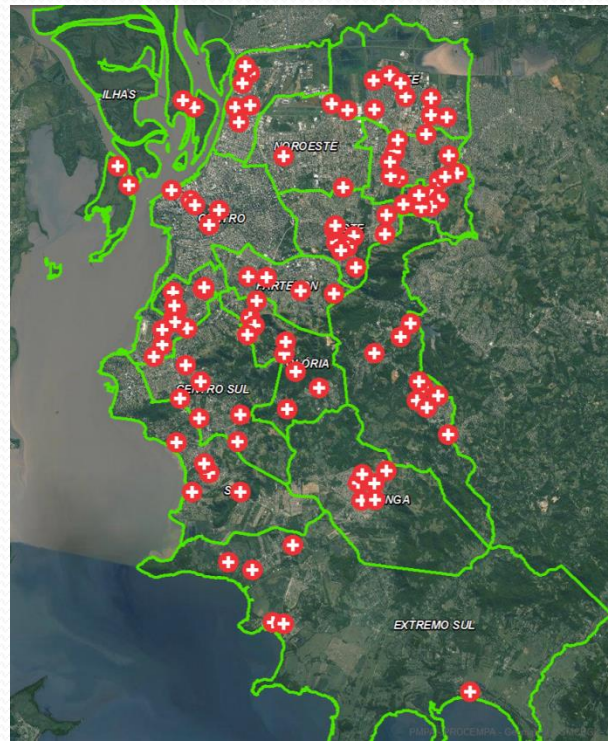
IDHM



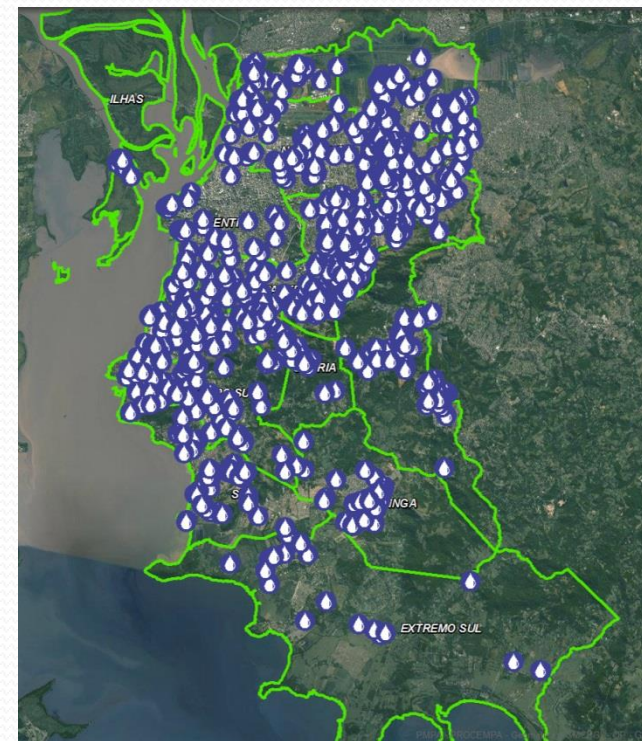
Áreas que mais receberam demandas por tema georreferenciadas nos 26 anos do OP



Saneamento Básico



Saúde



Saneamento Básico -
água

Obrigado!

SECRETARIA DE
GOVERNANÇA LOCAL



PREFEITURA
PORTO
ALEGRE