

O Programa Escola Integrada

A experiência da implementação da política da educação integral na Rede Municipal de Educação de Belo Horizonte





GESTÃO 2009 –2016
PREFEITO MÁRCIO LACERDA

SECRETÁRIA MUNICIPAL DE EDUCAÇÃO
2013-2016
SUELI MARIA BALIZA DIAS

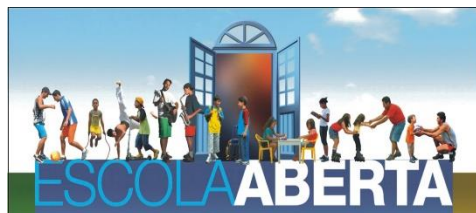
**"É fundamental diminuir a distância entre o que se diz e o que se faz, de tal maneira que num dado momento a tua fala seja a tua prática."
(Paulo Freire)**





PROGRAMA MAIS EDUCAÇÃO

O Programa Mais Educação, instituído pela Portaria Interministerial nº 17/2007 e pelo Decreto nº 7.083, de 27 de janeiro de 2010, integra as ações do Plano de Desenvolvimento da Educação (PDE), como uma estratégia do Governo Federal para induzir a ampliação da jornada escolar e a organização curricular, na perspectiva da Educação Integral.



**PROGRAMA
ESCOLA
INTEGRADA**

EDUCAÇÃO INTEGRAL

**PROGRAMA
ESCOLA
ABERTA**

**PROGRAMA
ESCOLA NAS
FÉRIAS**



**SECRETARIA MUNICIPAL DE EDUCAÇÃO DE BELO HORIZONTE
2009 - 2016**



PROGRAMA ESCOLA INTEGRADA



Festival Regionalizado do Programa Escola Integrada – Regional Norte



LEGISLAÇÃO MUNICIPAL

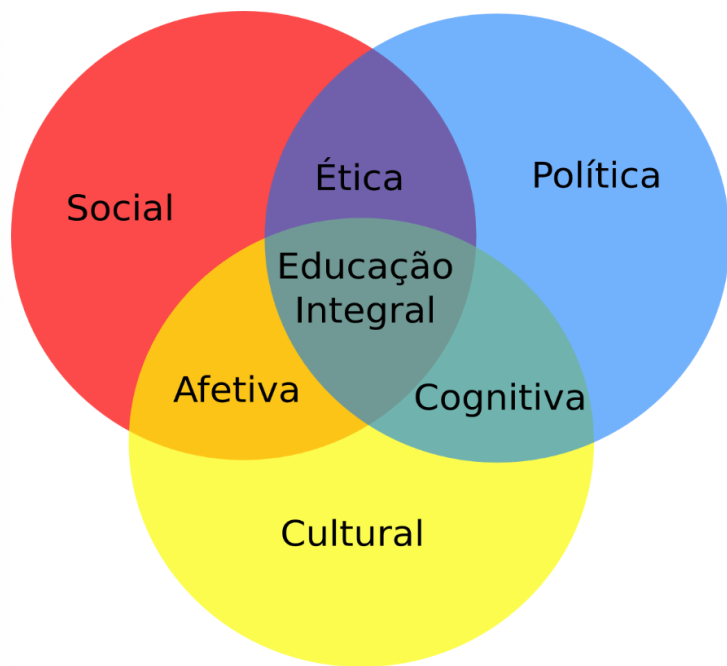
1- Lei 8.432/2002 - Dispõe sobre a implementação da jornada escolar de tempo integral no Ensino Fundamental nas instituições de ensino da Rede Municipal de Educação de Belo Horizonte.

2- Decreto 14.985 /2012 - Cria a Escola Municipal Polo de Educação Integrada.



OBJETIVO

Possibilitar atendimento educacional de qualidade em tempo integral para crianças e adolescentes de 6 a 14 anos da Rede Municipal de Belo Horizonte, integrando as dimensões formadoras.



Eixos Estruturantes:

- 1) Acompanhamento pedagógico
- 2) Formação continuada e em serviço
- 3) Projetos Educativos
- 4) Centro de referência – EM POEINT
- 5) Publicações



DIRETRIZES

INTENCIONALIDADE PEDAGÓGICA

VARIEDADE E DIVERSIDADE DE CAMPOS DO CONHECIMENTO

CONTEXTO CULTURAL E EDUCACIONAL

PERSPECTIVA MULTISSETORIAL

NÃO É REFORÇO ESCOLAR, EMBORA ESTEJA INCLUÍDO



EVOLUÇÃO

2007

7 ESCOLAS

2.000
ESTUDANTES

2016
(Fev)

173 ESCOLAS

54.067
ESTUDANTES

2016

173 PROFESSORES
COORDENADORES
(Prof. Comunitário)



PROFISSIONAIS ENVOLVIDOS

- **Monitores de Oficinas**
- **Voluntários**
- **Bolsistas (IES - Instituições de Ensino Superior)**
- **Agentes Culturais**
- **Estagiários e Coordenadores do PST (Programa Segundo Tempo)**
- **Monitores do PSE (Programa Saúde na Escola)**
- **Direção Escolar**
- **Auxiliares de Apoio à Inclusão**
- **Acompanhantes Pedagógicos**
- **Gerentes Regionais**
- **Gerentes da Secretaria Municipal de Educação**



Formação, Monitores de Informática

**APROXIMADAMENTE 2.300
PROFISSIONAIS ENVOLVIDOS.**



PRÁTICAS DE FORMAÇÃO

- **Formação de Monitores**
- **Formação Centralizada de Prof. Coordenadores**
- **Formação Regionalizada de Prof. Coordenadores**



Encontro Regional e Encontro Centralizado de Professores Coordenadores



PRÁTICAS DE FORMAÇÃO

Parceria com a
FUNDAÇÃO MUNICIPAL DE CULTURA - INTEGRART BH

- **Equipe Escola Livre de Artes – Arena da FMC;**
- **Artes visuais, circo, dança, design popular, música, patrimônio cultural e teatro;**
- **228 horas, 07 módulos teórico-práticos e 36 horas de estágio, 04 h/aula semanais;**
- **250 monitores, 173 escolas.**



MACROCAMPOS

O Programa oferece mais de 100 modalidades de oficinas diferentes, nos seguintes macrocampos:

- Acompanhamento Pedagógico
- Direitos Humanos em Educação
- Educação Econômica e Cidadania
- Meio Ambiente
- Esporte e Lazer
- Cultura e Arte
- Inclusão Digital
- Promoção da Saúde
- Educomunicação
- Educação Científica





ACOMPANHAMENTO PEDAGÓGICO



Arquivo do Programa Escola Integrada



DIREITOS HUMANOS EM EDUCAÇÃO





EDUCAÇÃO ECONÔMICA



Arquivo do Programa Saúde na Escola



MEIO AMBIENTE



24 PARCEIROS

Arquivo do Programa Escola Integrada



ESPORTE E LAZER





CULTURA E ARTE





INCLUSÃO DIGITAL

232 Laboratórios para desenvolvimento de atividades interdisciplinares;
2 salas de Informática móveis;
306 monitores





PROMOÇÃO DA SAÚDE

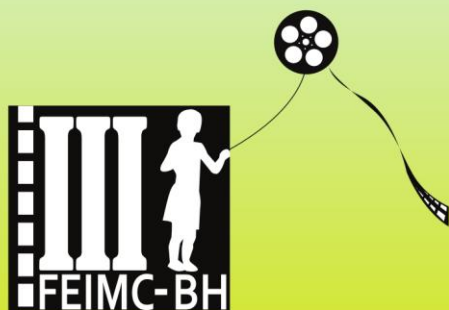


Arquivo do Programa Saúde na Escola



EDUCOMUNICAÇÃO

III FESTIVAL EDUCAÇÃO INTEGRAL DE MINICURTAS



"Primeiras Histórias"

CONFIRMAÇÃO DE INSCRIÇÃO: 24 E 25 DE SETEMBRO DE 2015

HORÁRIO: DE 8H ÀS 12H E DE 14H ÀS 18H

(RUA CARANGOLA, 288 - SALA 418, 4º ANDAR - SANTO ANTÔNIO, BELO HORIZONTE/MG)

INFORMAÇÕES: 3277 8727 / educom.culturadigital@pbh.gov.br



Arquivo do Programa Escola Integrada

Em 2016, 394 estudantes, 55 monitores, 31 escolas participantes



EDUCAÇÃO CIENTÍFICA



Arquivo do Programa Escola Integrada



PARCERIAS E CONVÊNIOS

72 parceiros (SMED)

291 parceiros (ESCOLAS MUNICIPAIS)



Festival Regionalizado Regional Nordeste



Estudantes do PEI no late Tênis Clube

**Nº de visitas realizadas aos clubes
(Janeiro a Dezembro/2014) = 139.800**



PARCERIAS E CONVÊNIOS

- Clubes, Museus, Parques Ecológicos, Parques de Diversão, Roteiros (locais) do Circuito das Grutas, Centros Culturais, Circos, Bibliotecas, Salas de Literatura, Centros Comunitários, Igrejas, Auditórios, Teatros, entre outros.



Programa Escola Integrada, Regional Venda Nova



Aquário – Fundação Zoo-Botânica





Instituto Inhotim





Museu de História Natural da PUC Minas





INSTITUIÇÕES DE ENSINO SUPERIOR (IES)

254 bolsistas



Programa Escola Integrada, Regional Barreiro

PUC MINAS

UFMG

FAMINAS

UEMG

CEFET

CENTRO UNIVERSITÁRIO – UNA

CENTRO UNIVERSITÁRIO – UNI BH

CENTRO UNIVERSITÁRIO – NEWTON PAIVA

FACULDADE PITÁGORAS BH



CONVÊNIO – INSTITUIÇÕES SOCIOEDUCATIVAS

**Em 2016, 46 ONG'S
Atendimento a 3.300 estudantes (SEE) + 2.600 (RME)
de 06 a 14 anos**

Atendimento socioeducativo a crianças e adolescentes regularmente matriculados no Ensino Fundamental da Rede Municipal de Educação de Belo Horizonte e da Rede Estadual de Educação para compor o atendimento em tempo integral.



Reunião com os responsáveis pelas ONG'S



PROGRAMA MÚSICA NA ESCOLA

Convênio com 08 escolas de Música da cidade, com a oferta de 2.000 vagas.

Violino, violão, teclado, flauta doce, flauta transversal, saxofone, percussão, piano, teatro musical e canto.





PROGRAMA MÚSICA NA ESCOLA

Oferta de 1.108 oficinas de musicalização, com 163 monitores (2016)

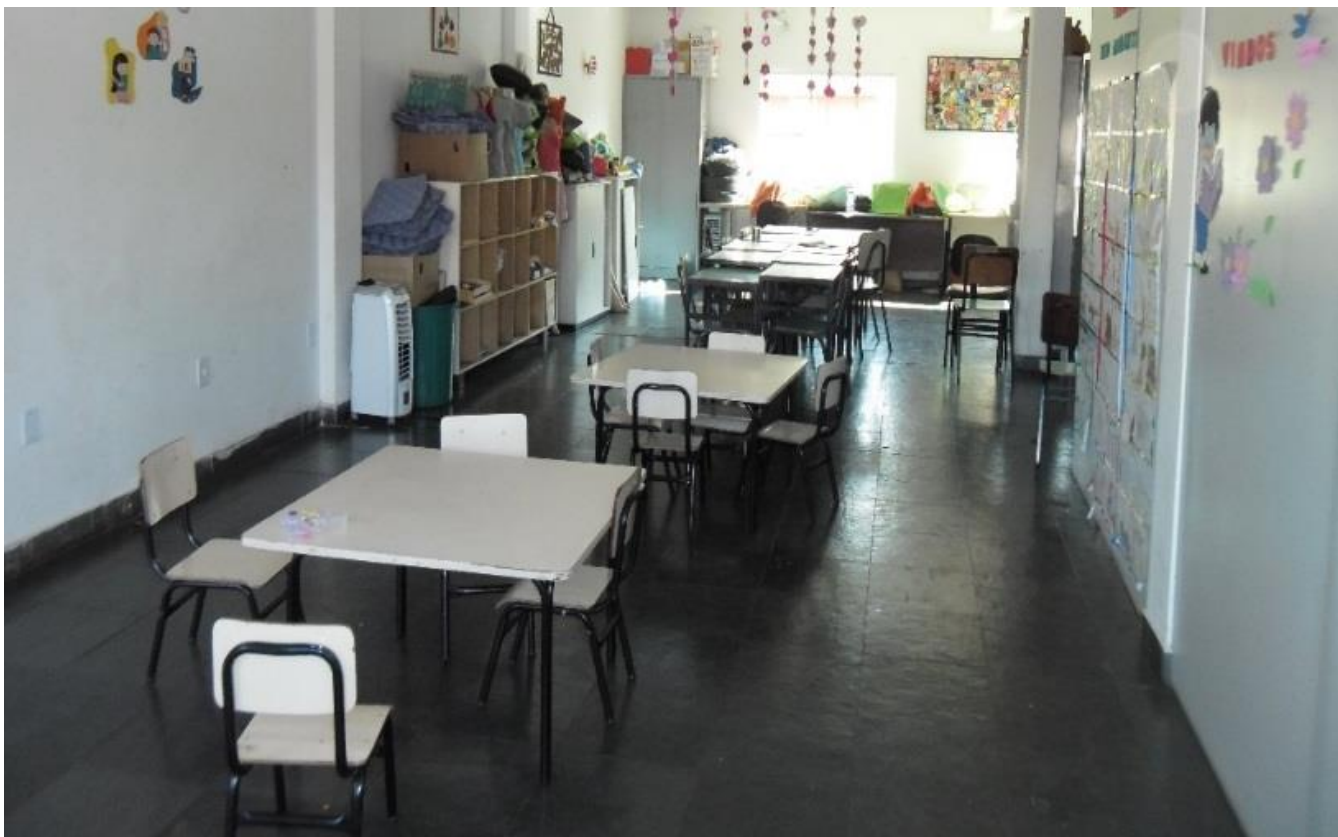


Apresentação dos Corais de 12 escolas municipais junto à Orquestra Sinfônica de Betim



ESPAÇOS DE APOIO

218 Espaços de Apoio (Locados)





PROGRAMA BH PARA CRIANÇAS

21 Ônibus – Frota própria

Em 2016, 524.724 participações de estudantes





ALIMENTAÇÃO

**Mínimo de 03 e máximo de 05 refeições dia/estudante
(Cerca de 316 mil refeições/dia/2016)**





POEINT : Escola Municipal Polo de Educação Integrada



Escola Municipal Polo de Educação Integrada



Parcerias com a Fundação Municipal de Cultura

ARTE NA ESCOLA – CENAMÚSICA

Em 2016, 56 espetáculos para 11.360 estudantes.





Parceria com a FMC

Festival de Arte Negra - FAN





PARCERIA COM A FMC

Festival Internacional de Teatro – FIT





PARCERIA COM A FMC

VIRADA CULTURAL 450 ESTUDANTES

Em 2016, 56 espetáculos para 11.360 estudantes.





PARCERIA COM A FMC

Mostra de Teatro Infantil





PARCERIA COM A FMC

Circuito dos Museus

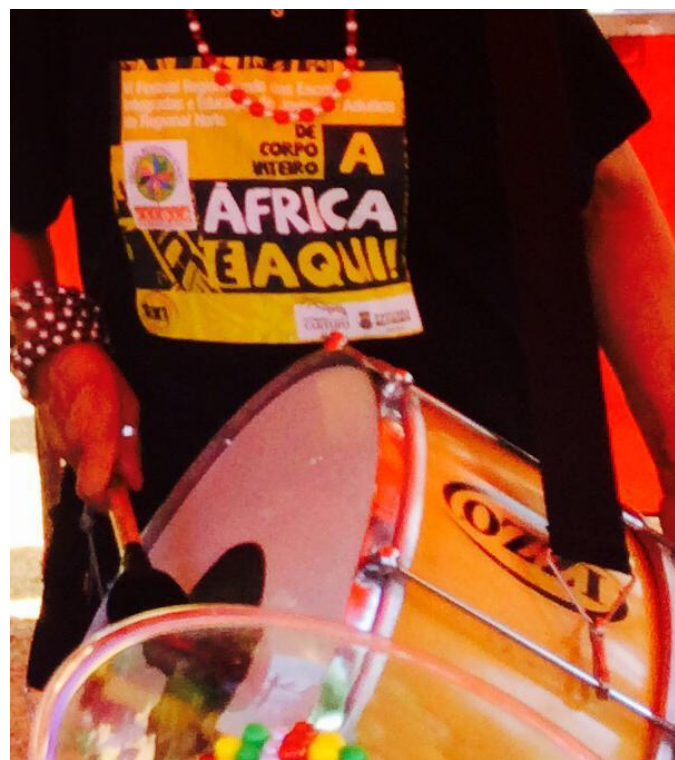




TEMA INTEGRADOR 2016

Africanidades Brasileiras

Década Internacional dos Afrodescendentes



Arquivo do Programa Escola Integrada
Festivais Regionalizados



ATIVIDADES ESPECÍFICAS

Nos Palcos da Cidade





ATIVIDADES ESPECÍFICAS

Festivais Regionalizados





ATIVIDADES ESPECÍFICAS

Prêmio BH Cidade Educadora: Parceiros do Programa Escola Integrada



IV PRÊMIO BH CIDADE EDUCADORA

Data: 24 de março de 2014, segunda-feira

Horário: 19h

Local: Auditório João Paulo II - PUC
Campus Coração Eucarístico
Av. Dom José Gaspar, nº 500



Belo Horizonte
é uma
sala de aula.





ATIVIDADES ESPECÍFICAS

Festival Escola Integrada de Minicurtas- FEIMC-BH





ATIVIDADES ESPECÍFICAS

Cantatas de inverno e de primavera.
Em 2016, 620 estudantes.





ATIVIDADES ESPECÍFICAS

FÓRUM DE EDUCAÇÃO INTEGRAL: Cortejo



Fórum de Educação Integral



FÓRUM DE EDUCAÇÃO INTEGRAL

**Festival Metropolitano dos Programas Escola Aberta,
Escola Integrada e Mais Educação**





SISTEMA DE GESTÃO DO PROGRAMA ESCOLA INTEGRADA

Sistema de Gestão do Programa Escola Integrada - SIGPEI

Início

Login



Escola Integrada

A Escola Integrada é uma política municipal de Belo Horizonte, que estende o tempo e as oportunidades de aprendizagem para crianças e adolescentes do ensino fundamental nas escolas da Prefeitura. São nove horas diárias de atendimento a milhares de estudantes, que se apropriam cada dia mais dos equipamentos urbanos disponíveis, extrapolando os limites das salas de aula e do prédio escolar. Estas oportunidades são implementadas com o apoio e a contribuição de entidades de ensino superior, empresas, organizações sociais, grupos comunitários e pessoas físicas.



EFEITO TRANSBORDAMENTO

- Diálogo com as famílias.
- A Educação Integral amplia tempos, espaços e conteúdos, constituindo-se em uma educação cidadã.
- Melhora o desempenho escolar.
- O tempo qualificado mescla atividades educativas diferenciadas e contribui para a formação integral do estudante.





**MUITO
OBRIGADA!**

sbaliza@yahoo.com.br