

Reforma Tributária: Perspectivas e Diretrizes

Kleber Pacheco de Castro

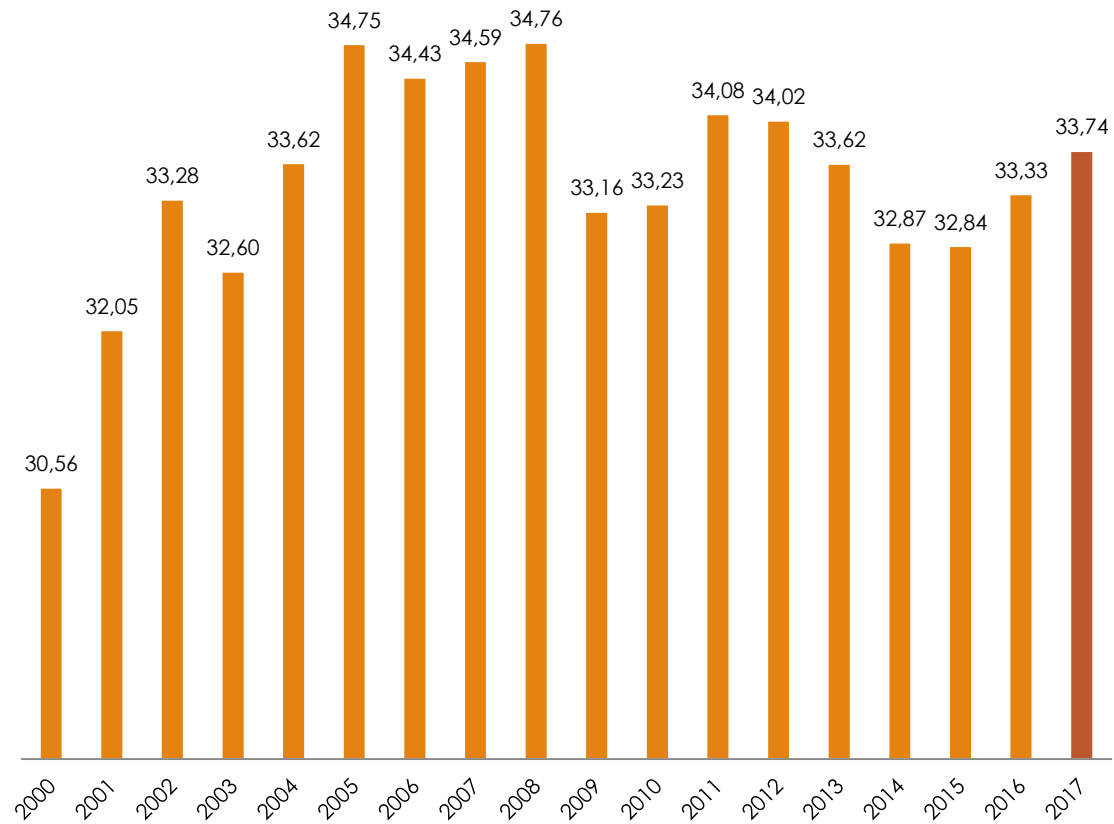
Brasília, FNP – 21/03/2019

Sistema Tributário: Breve Diagnóstico

- Problemas:
 - Ineficiente: arrecada menos do que poderia, utilizado mais recursos do que o necessário
 - Desigual/Iníquo: pesa relativamente mais sobre os mais pobres
 - Complexo: lista inumerável de leis, normas, portarias
 - Custoso: para o contribuinte, que tem que cumprir muitas obrigações acessórias; para o fisco, que precisa mobilizar elevado esforço de fiscalização
 - Inflexível: não se adapta bem às mudanças
- Vantagens:
 - Capacidade de expandir a carga tributária (até 2008)
 - e ...

Trajetória Recente da CTB

Evolução da Carga Tributária Bruta % do PIB - 2000/2017

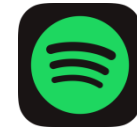


ICMS: Tributo Obsoleto!

- Imposto incidente sobre bens em uma economia de serviços
- Base menos ampla que Cofins/PIS
- Alta dependência dos setores blue chips
 - Mas com tendência de queda nas comunicações
- Cobrança desfigurada: se afasta do IVA ideal
- Guerra Fiscal
 - Perder receita ou perder emprego?
- Barreiras para devolução dos créditos fiscais (afeta investimentos e exportações)

ISS: Tributo do Futuro?

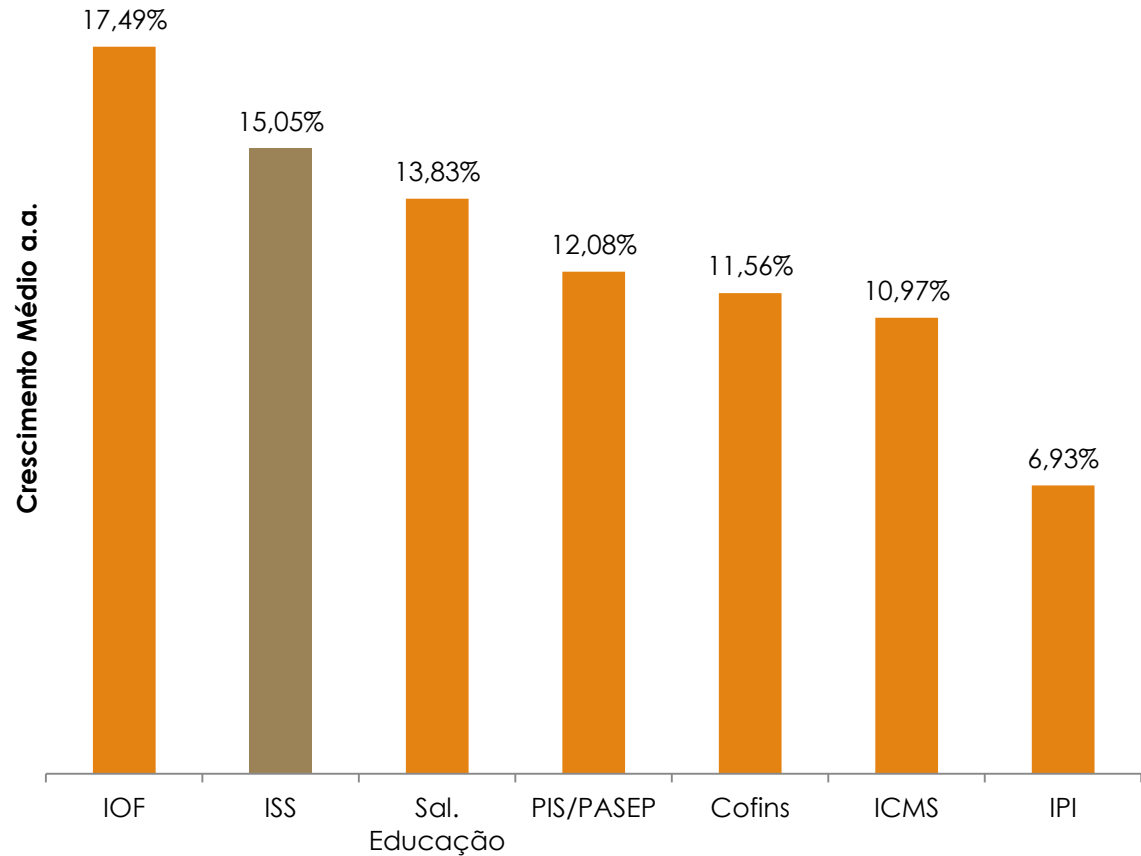
- Economias modernas tendem para os serviços
- ISS já reflete isso com seu desempenho acima da média do sistema tributário
- Economia digital está acelerando este processo
 - Compra esta sendo trocada pelo aluguel
 - DVD >>> Netflix
 - CD >>> Spotify
 - Carro >>> Uber
- O futuro da tributação está nos bens intangíveis
 - Direitos de imagem, habilidades, propriedade intelectual, turismo etc.



Exemplos de Tributos Digitais (Tributos do Futuro?)

Tax	About	Region/Country	Period
Tax on Digital Transactions/Web Tax	3% rate on the value of each digital transaction	Italy	Starting from 1 January 2019
Digital Tax Package	On activities not yet regulated in EU countries (e.g. from selling online advertising space and data generated from user-provided information)	European Union	Proposed in March 2018
Robot Tax	Governments should tax companies' use of robots	USA	In discussion
	Limitation of tax incentives for investments in automated machine	South Korea	Tax plan unveiled in August 2017
Link Tax	Publisher's right to ask for paid licenses when online platforms share their content	Europe	Amendments to "Copyright Directive" approved by European Parliament in September 2018
Tax on Streaming Entertainment	On digital-streaming subscriptions (e.g. Netflix)	Chicago, Florida, North Carolina, Pennsylvania and Washington	Chicago was the first in 2015
	On streaming services by foreign companies	Japan, New Zealand, Russia, South Africa and Taiwan	
Tourism tax	5% on bills of services (excluding telecommunication. laundry services and service charges of up to 10% rendered in Macau)	Macau and Balearic Islands	Since 2002
Special Gaming Tax	35% on the gross gaming revenue derived by authorized games of chance	Macau	Since Law. No. 16/2001

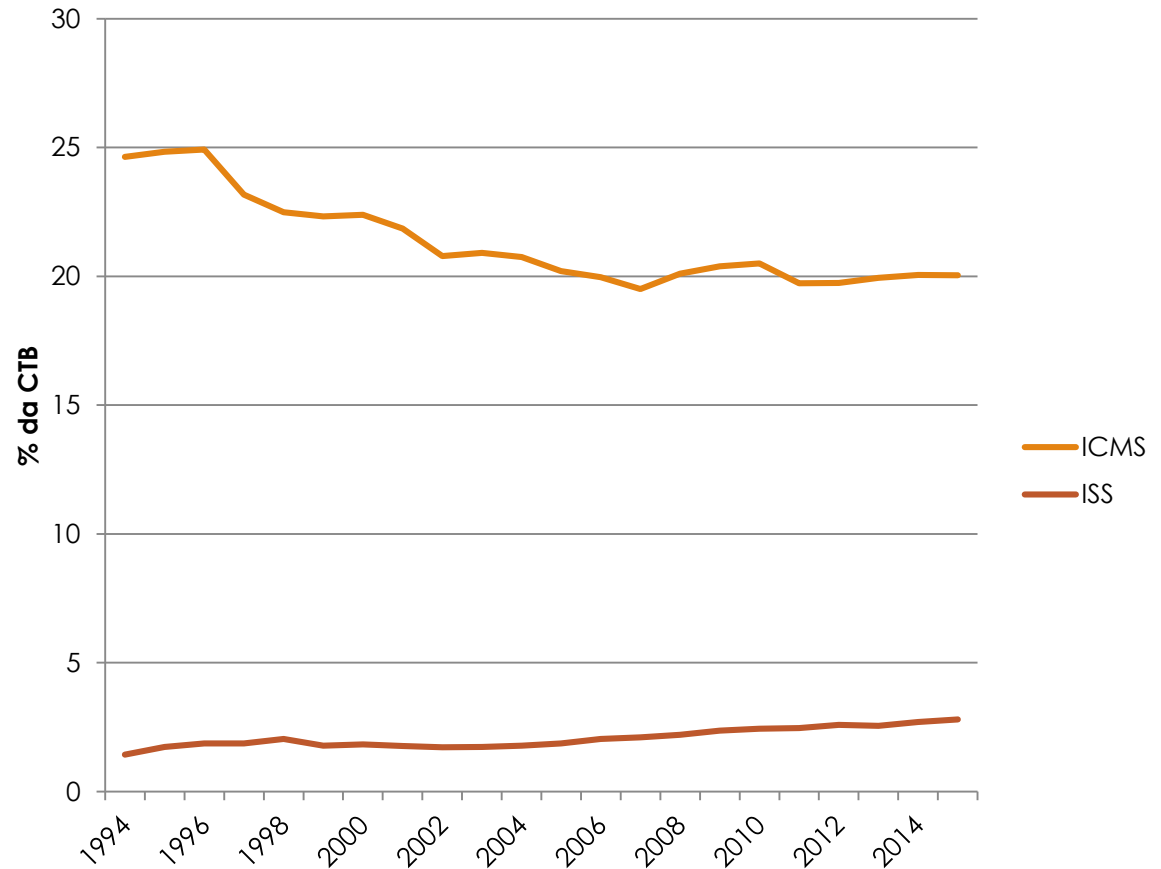
Ranking do Crescimento Nominal dos Tributos – 2000/2015



ISS com
Desempenho
Acima da
Média

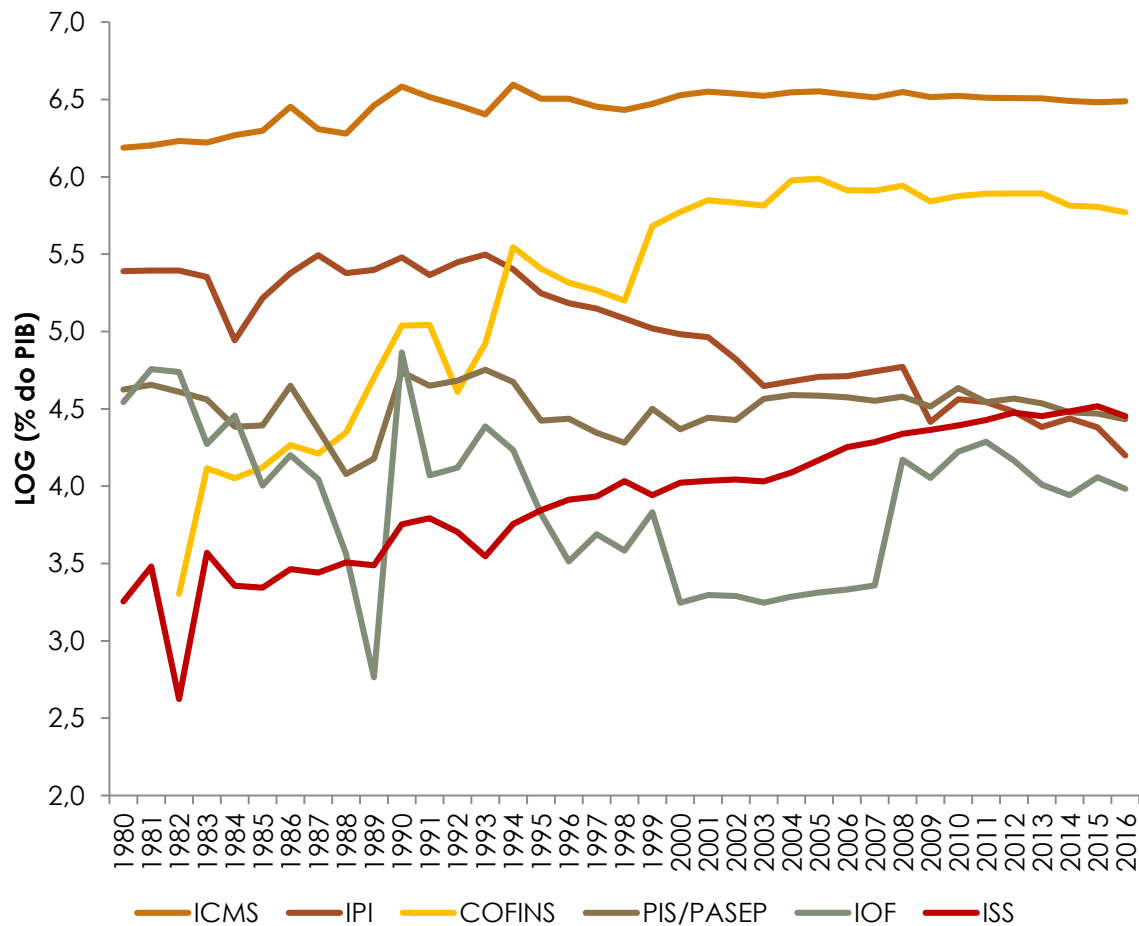
Futuro vs.
Passado

Participação do ISS e do ICMS na Carga Tributária -
1994/2015



Quem tem
mais à
perder?

Evolução Histórica dos Principais Tributos Indiretos – 1980/2016

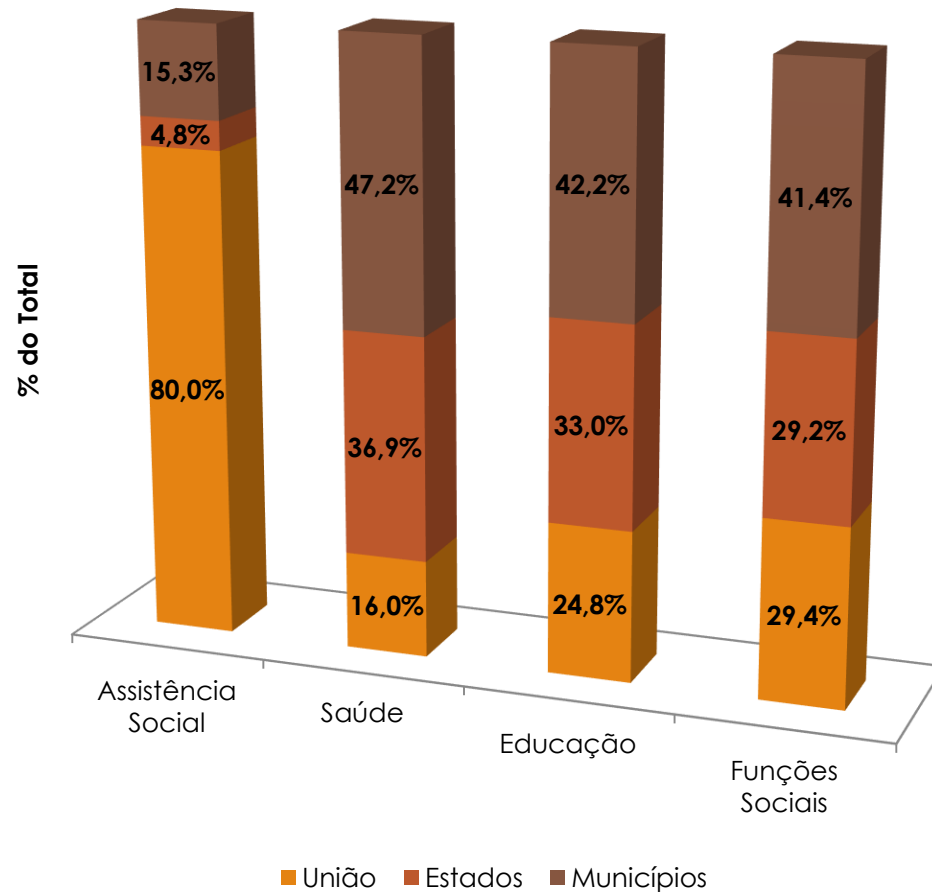


Competências de Despesas nos Governos Locais

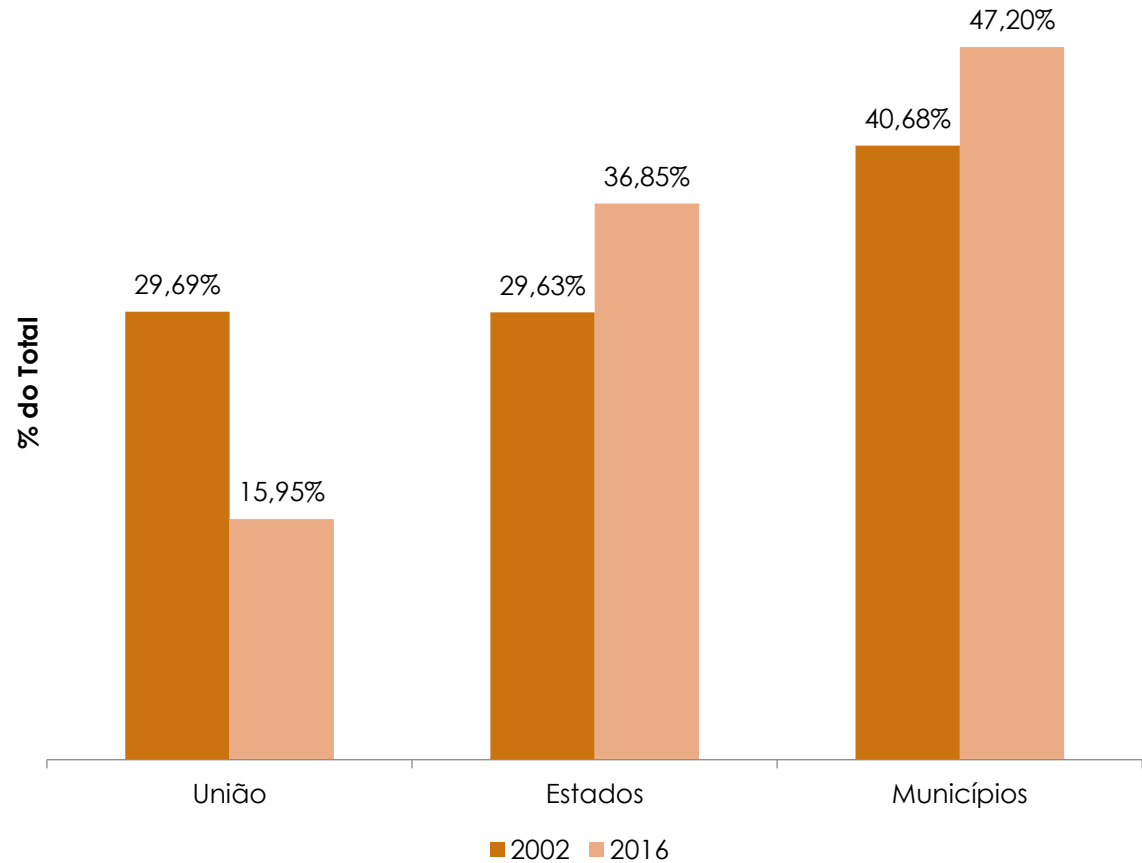
- Municípios têm peso crescente na execução de despesas
 - Transferência paulatina de competências e despesas
 - Exs: cessão de pessoal; custeamento parcial de atividades de outras esferas (ex: interiorização de universidades); fornecimento de merenda e transporte escolar para alunos dos Estados; funcionamento da junta de alistamento militar e do posto de correio de telégrafos etc.
- Situação é especialmente crítica em municípios populosos e pobres >>> cidades dormitórios das regiões metropolitanas
- Saúde, educação e assistência social como pontos nevrálgicos
- Segurança pública também entrou na agenda com a crise dos estados
- Zeladoria acaba ficando em segundo plano

Importância Social dos Governos Locais

Participação das Esferas de Governo na Execução de Despesas Sociais - 2016



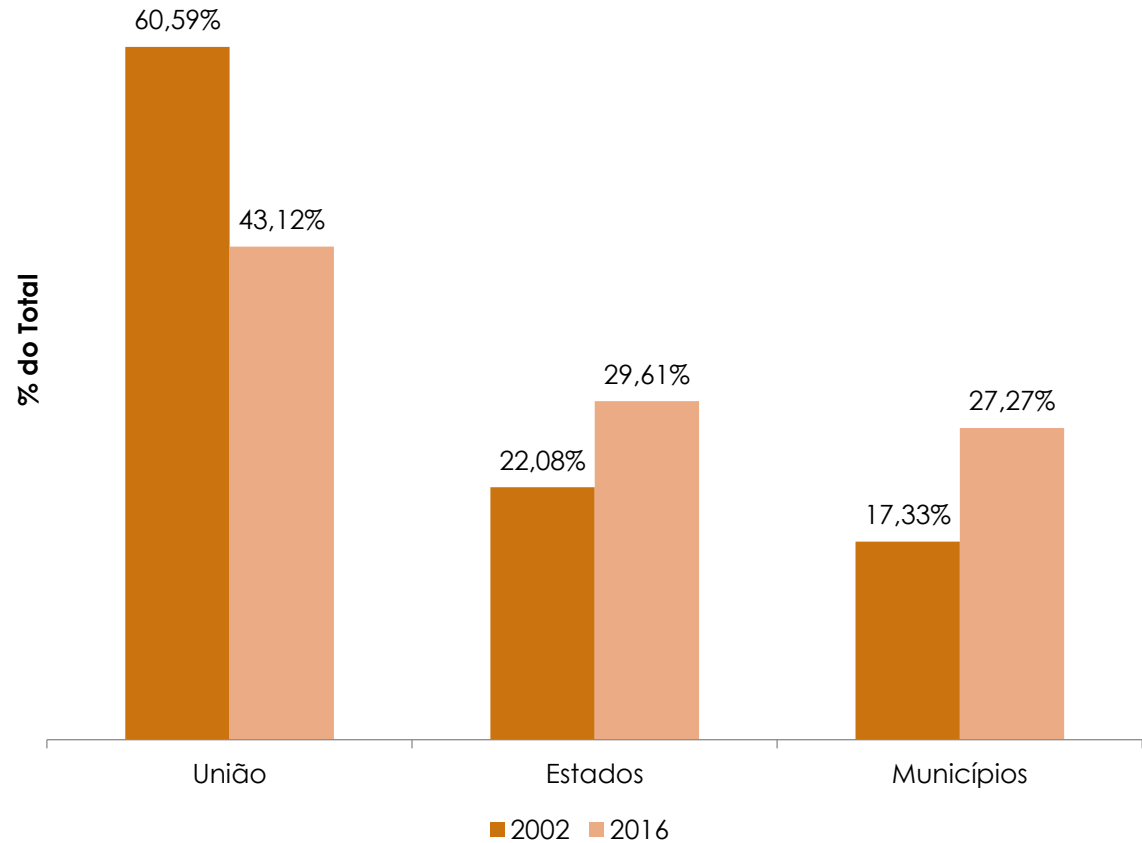
Participação das Esferas de Governo na Execução dos Gastos com Saúde no Setor Público Consolidado - 2002 e 2016



Saúde: Cada vez mais Municipal
Parte 1

Saúde: Cada vez mais Municipal
Parte 2

Participação das Esferas de Governo no Financiamento da Saúde Pública - 2002 e 2016



RT Haully: Síntese

Extinção de tributos

- IPI, IOF, CSLL, PIS, Pasep, Cofins, Salário-Educação, CideCombustíveis (federais); ICMS (estadual); e ISS (municipal)

Criação de tributos

- Imposto sobre Operações com Bens e Serviços (IBS), nos moldes de um imposto sobre valor agregado, e Imposto Seletivo, cobrado somente sobre determinados produtos

Nova repartição

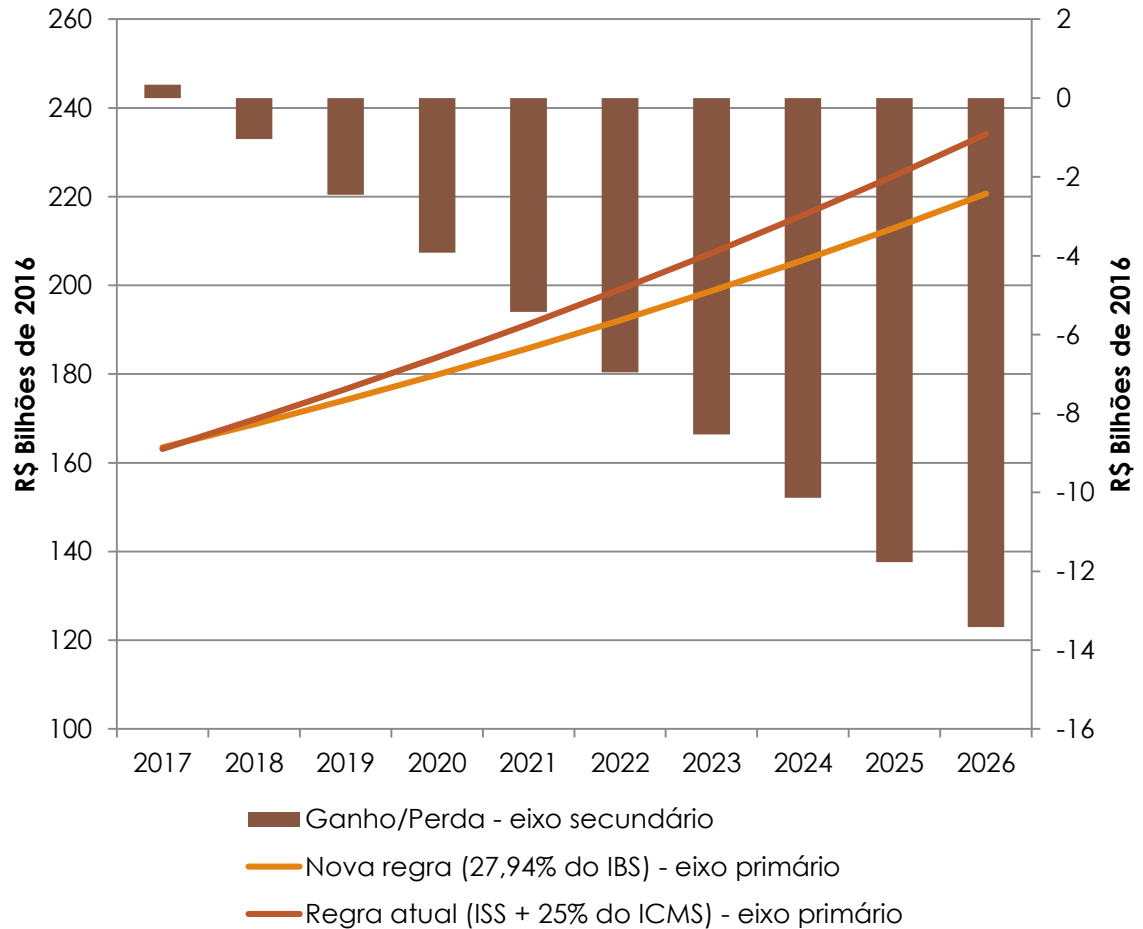
- **União:** Imposto de Renda (com CSLL), Imposto Seletivo, ITR, ITCMD e contribuição previdenciária
- **Estados:** IBS (que incluirá PIS, Pasep, Cofins, IPI, IOF, Cide-Combustíveis, ICMS e ISS, exceto em relação às bases tributadas pelo Imposto Seletivo federal), IPVA e contribuição previdenciária
- **Municípios:** IPTU, ITBI, contribuições previdenciária e de iluminação

Problemas pela Ótica Municipal

- Perda do ISS representa perda do tributo mais promissor do país
 - Sistema com IVA e ISS em paralelo. Alternativa?
- Compensação proposta é questionável:
- Não haveria incentivo para estados e União, respectivamente, se empenharem para melhorar a arrecadação de IPVA e ITCD
- Dependência de regularidade nos repasses do IBS

Cenário Futuro Municipal na RT Hauly

Simulação de Receita dos Municípios em Dois Cenários Futuros – 2017/2026



O que Esperar do Atual Governo?

- Muito boato. Pouco fato
- Possibilidades e especulações:
 - Volta do “imposto do cheque” (ITF = CPMF)
 - Rejeição à ideia do IVA
 - Redução do IRPJ
 - Tributação de dividendos
 - Desoneração da folha de pagamentos (vide Sistema S)
 - Redução de alíquotas do IRPF
- Apenas um desejo explicitado: Simplificação
- Não se pode confundir simplificação com simplismo
- Não há proposta em vista

Diretrizes para a Reforma

- Fazer o “feijão com arroz”
- Buscar as melhores práticas internacionais e tentar replicar
- Evitar perdas significativas de receita (que ocorrerão)
- Simplificar, sem se iludir
- Reduzir número de tributos
- Congregar mercadorias e serviços em uma mesma base (IVA?)
- Delimitar bem as competências na federação
- Dar mais garantias aos municípios
- Contemplar mudanças no sistema de transferências
- Não perder de vista o pacto (equilíbrio) federativo
- Buscar reduzir a regressividade
- E... (muito importante) não perder de vista o futuro: novos ajustes serão necessários!

Obrigado!

kleberpcastro@gmail.com



EXONERAÇÃO DE RESPONSABILIDADE *(DISCLAIMER)*

Este relatório foi elaborado para uso exclusivo de seu destinatário, não podendo ser reproduzido ou retransmitido a qualquer pessoa sem prévia autorização. As informações aqui contidas tem o propósito unicamente informativo. As informações disponibilizadas são obtidas de fontes entendidas como confiáveis. Não é garantida acurácia, pontualidade, integridade, negociabilidade, perfeição ou ajuste a qualquer propósito específico das fontes primárias de tais informações, logo não se aceita qualquer encargo, obrigação ou responsabilidade pelo uso das mesmas. Devido à possibilidade de erro humano ou mecânico, bem como a outros fatores, não se responde por quaisquer erros ou omissões, dado que toda informação é provida "tal como está", sem nenhuma garantia de qualquer espécie. Nenhuma informação ou opinião aqui expressada constitui solicitação ou proposta de aplicação financeira. As disposições precedentes aplicam-se ainda que venha a surgir qualquer reivindicação ou pretensão de ordem contratual ou qualquer ação de reparação por ato ilícito extracontratual, negligência, imprudência, imperícia, responsabilidade objetiva ou por qualquer outra maneira.

**FINANÇAS,
ANÁLISE E
CONSULTORIA
ECONÔMICA**

T. (021) 3553-5051 | 3553-5052
Rua México 41/901 - Centro
Rio de Janeiro, CEP 20031-144

Email finance.ltda@gmail.com
Site financeltda.blogspot.com.br