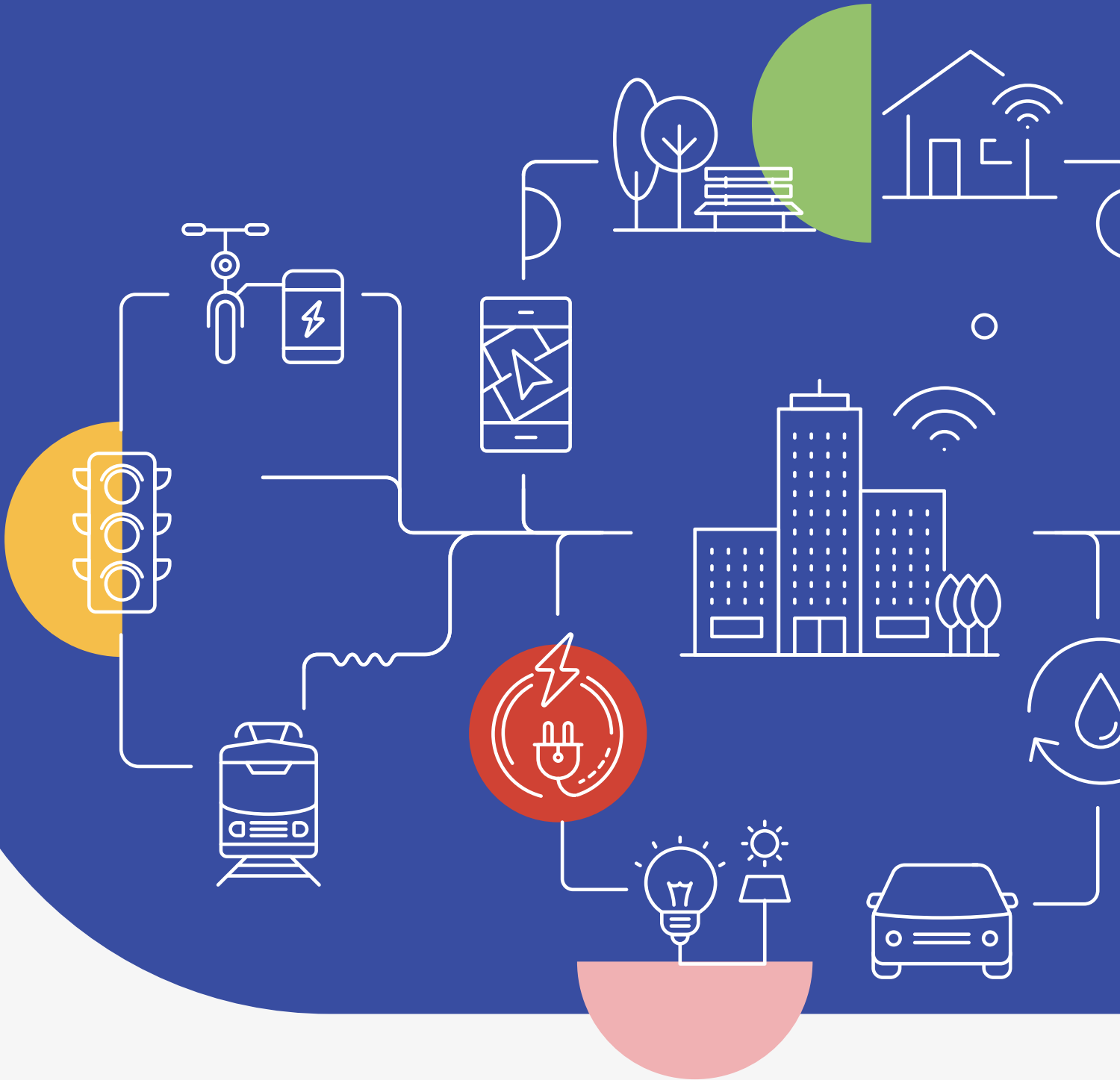


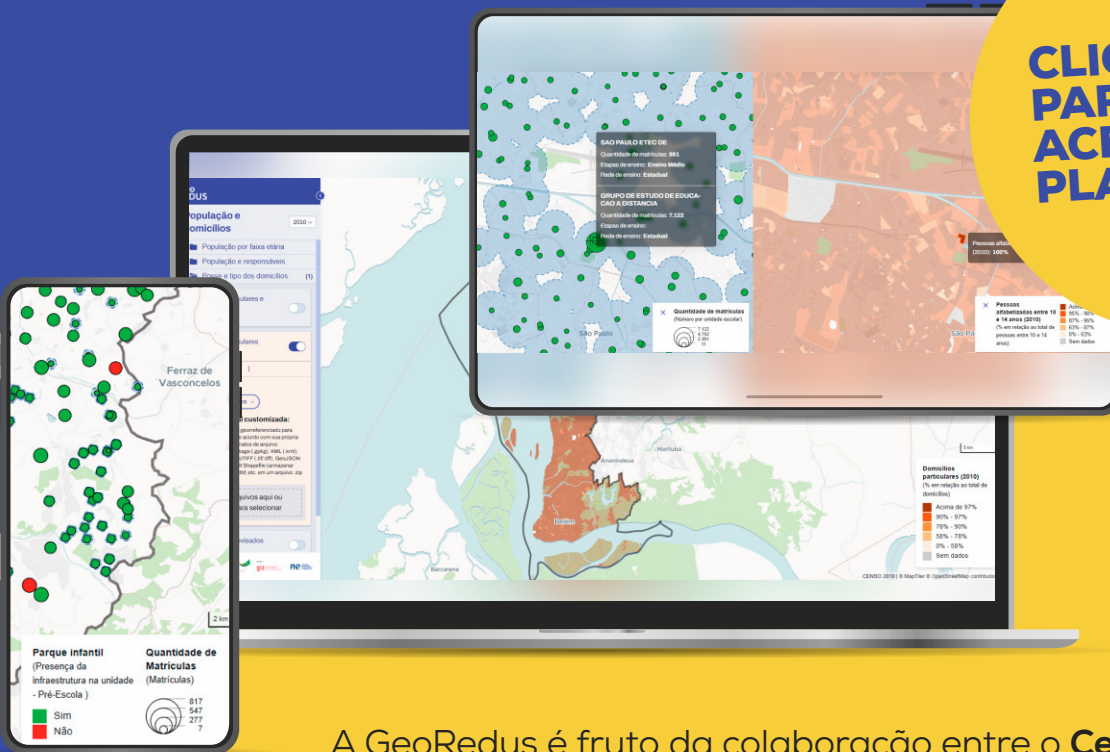


Geo ReDUS



1 O QUE É?

Uma **plataforma digital com dados abertos e gratuitos** de todas as cidades brasileiras. A **GeoReDUS** reúne informações de **fontes oficiais e confiáveis** sobre saúde, educação, moradia, demografia e outros serviços públicos.



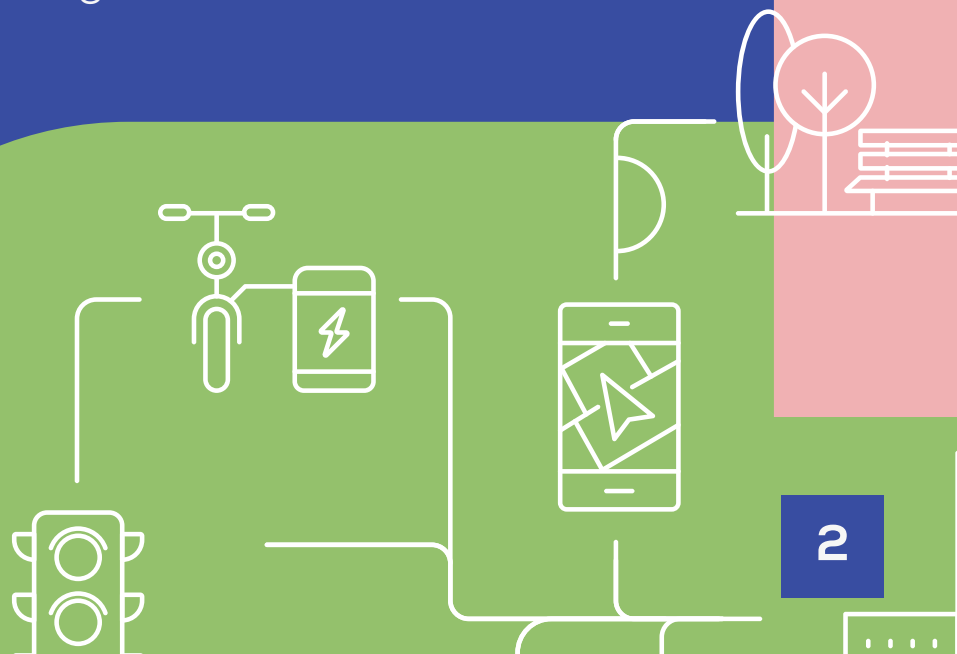
A GeoRedus é fruto da colaboração entre o **Centro de Estudos da Metrópole (CEM)** da USP e a **Frente Nacional de Prefeitas e Prefeitos (FNP)**, **ORI:ORO** e **GIZ**, organizações integrantes da ReDUS.

2 PARA O QUE SERVE?

Com a GeoReDUS, é possível acessar **dados demográficos e sociais** dos **5.570 municípios brasileiros em um mapa interativo e intuitivo**, dando uma visão mais completa dos indicadores no território.

3 QUEM PODE USAR?

Gestores públicos, prefeitas e prefeitos, imprensa, pesquisadores e público em geral.



4 COMO USAR?

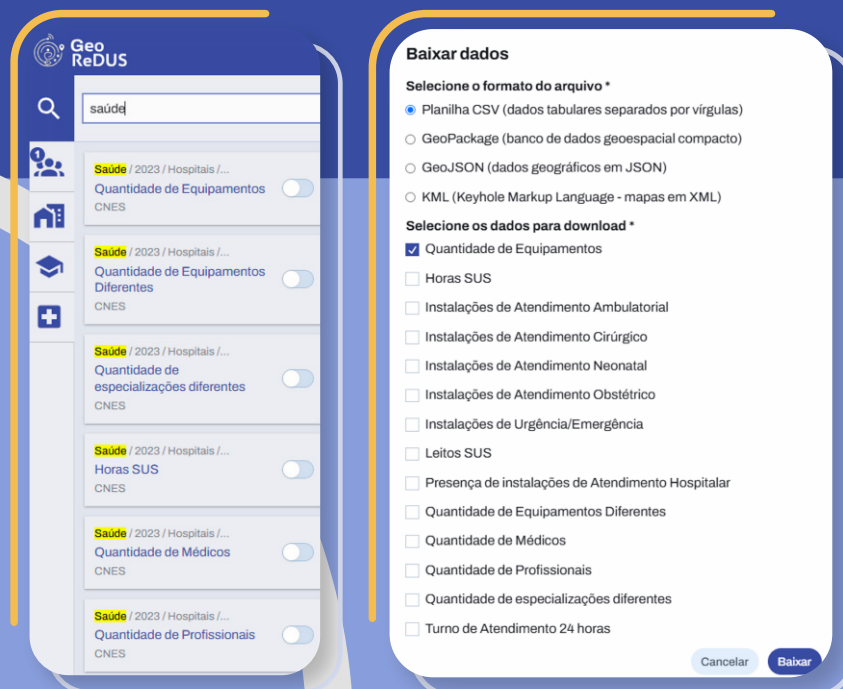
Basta acessar

<https://www.redus.org.br/georedus>,

digitar o nome do município e selecionar os dados que deseja acessar. As informações vão aparecer de forma **georreferenciada** no mapa.

É possível ainda **configurar diferentes visualizações** e **fazer download** dos dados desejados.

Georreferenciamento: atribuir coordenadas geográficas a objetos ou dados para representá-los na sua posição exata em um mapa.

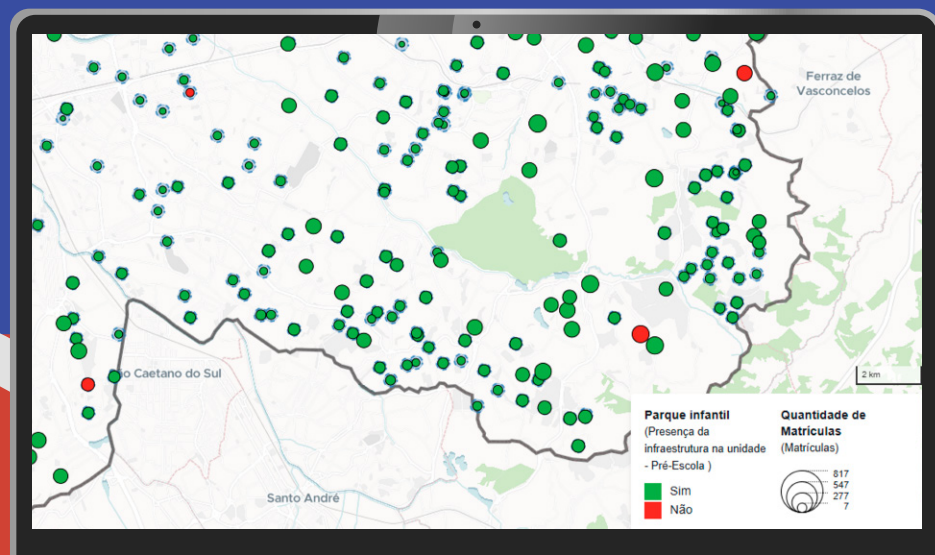


The image shows two screenshots of the Geo ReDUS web application. The left screenshot displays the search interface with a search bar containing 'saúde' and a list of data categories for 'Saúde / 2023 / Hospitais / ...' with toggle switches for 'Quantidade de Equipamentos CNES', 'Quantidade de Equipamentos Diferentes CNES', 'Quantidade de especializações diferentes CNES', 'Horas SUS CNES', 'Quantidade de Médicos CNES', and 'Quantidade de Profissionais CNES'. The right screenshot shows the 'Baixar dados' (Download data) dialog box. It has a section 'Selecione o formato do arquivo *' with radio buttons for 'Planilha CSV (dados tabulares separados por vírgulas)', 'GeoPackage (banco de dados geoespacial compacto)', 'GeoJSON (dados geográficos em JSON)', and 'KML (Keyhole Markup Language - mapas em XML)'. Below this is a section 'Selecione os dados para download *' with a checked checkbox for 'Quantidade de Equipamentos' and several unchecked checkboxes for other data types: 'Horas SUS', 'Instalações de Atendimento Ambulatorial', 'Instalações de Atendimento Cirúrgico', 'Instalações de Atendimento Neonatal', 'Instalações de Atendimento Obstétrico', 'Instalações de Urgência/Emergência', 'Leitos SUS', 'Presença de instalações de Atendimento Hospitalar', 'Quantidade de Equipamentos Diferentes', 'Quantidade de Médicos', 'Quantidade de Profissionais', 'Quantidade de especializações diferentes', and 'Turno de Atendimento 24 horas'. At the bottom right of the dialog are 'Cancelar' and 'Baixar' buttons.

5 COMO FUNCIONA NA PRÁTICA?

A GeoRedus fornece **informação estratégica para auxiliar e embasar políticas públicas.**

Por exemplo: gestores públicos conseguem visualizar a quantidade de matrículas em cada escola ou a porcentagem de alfabetizados em um local, podendo inclusive comparar diferentes áreas do município.





www.fnp.org.br

Venâncio Shopping - Setor Comercial Sul,

Quadra 8, Bloco B50, 8º andar, sala 827

Asa sul, Brasília/DF, CEP 70.333-900

secretaria@fnp.org.br

 61 3044.9800

 @FNPrefeitos

 /tvfnp

 @fnprefeitos

 /fnprefeitos

 /FrenteNacionaldePrefeitos

 /company/fnprefeitos