

Apoio aos municípios para o credenciamento ao Programa de Modernização Administrativa e Tributária (PMAT)

**Apoio aos municípios para o credenciamento ao
Programa de Modernização Administrativa e
Tributária (PMAT)**

- **Entidade executora: FNP**
- **Vigência: 36 meses (2017-2019)**
- **Cofinanciamento: União Europeia**
- **Parceiros: Sebrae e IBAM (Instituto Brasileiro de Administração Municipal)**
- **Apoio Institucional: BNDES, Caixa e BNB**
- **Vice-presidências responsáveis: g100, Finanças, Gestão Pública, Políticas Sociais**

OBJETIVO

Apoiar, orientar e oferecer subsídios e metodologia para o município desenvolver o projeto, acompanhar a preparação e entrega do pedido de financiamento do PMAT junto ao BNDES e instituições financeiras credenciadas (Caixa e BNB) para melhoria da receita própria, com justiça tributária e aprimoramento da gestão municipal e incentivo ao desenvolvimento local.

O QUE O PROJETO PREVÊ:

- **Consultor especialista em PMAT para orientação técnica aos municípios**
- **Conformação técnica dos projetos e dos procedimentos de aquisição**
 - **Produtos sugeridos pelo PMAT Automático:**
 - Georeferenciamento
 - Central de Atendimento e Sala do Empreendedor
 - Modernização da estrutura da dívida ativa
 - Rede de Fibra Ótica conectando os prédios públicos
 - Modernização da estrutura de TI e aquisição de computadores

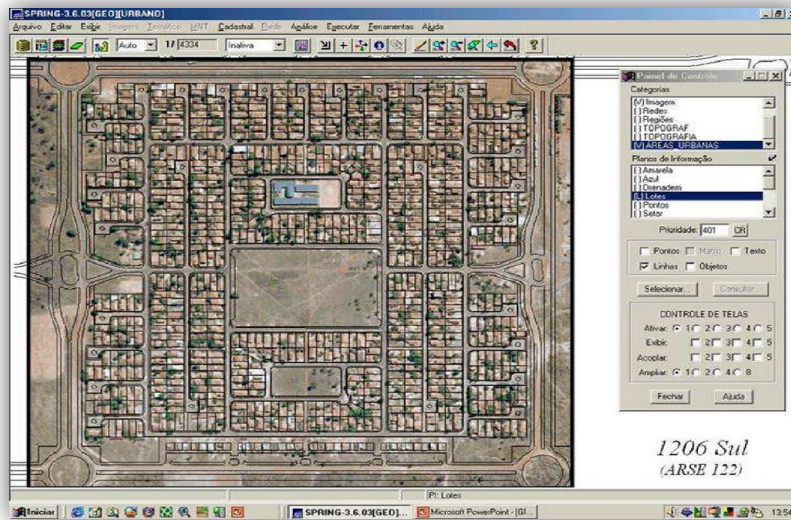
O QUE O PROJETO PREVÊ:

- **Interlocução com as entidades apoiadoras: BNDES, BNB e Caixa**
- **Reuniões regionais de ponto de controle, esclarecimentos de dúvidas e acompanhamento online**
- **Disponibilização de material para sensibilização das câmaras municipais**
- **Desenvolvimento de ferramenta para monitoramento e prevenção do CAUC**
- **Desenvolvimento de ferramenta para diagnóstico fiscal e financeiro automatizado do município**
- **Visitas técnicas para conhecimento de experiências exitosas de municípios na execução do PMAT**

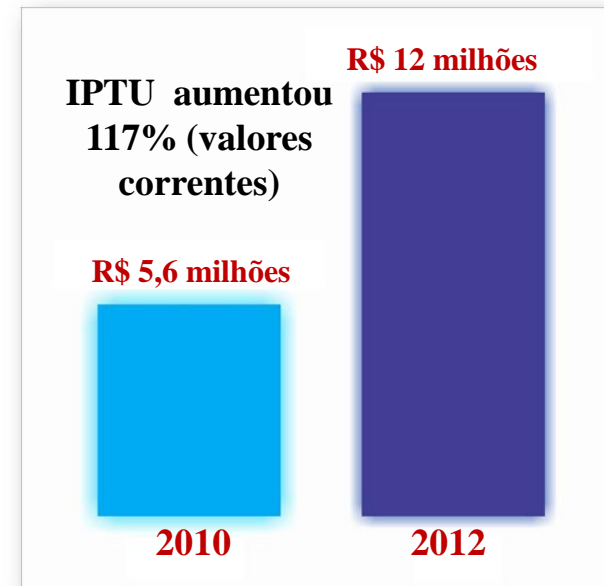
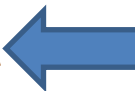
RESULTADOS PARA OS MUNICÍPIOS:

- Georreferenciamento

Planta da cidade georreferenciada - Itapetininga



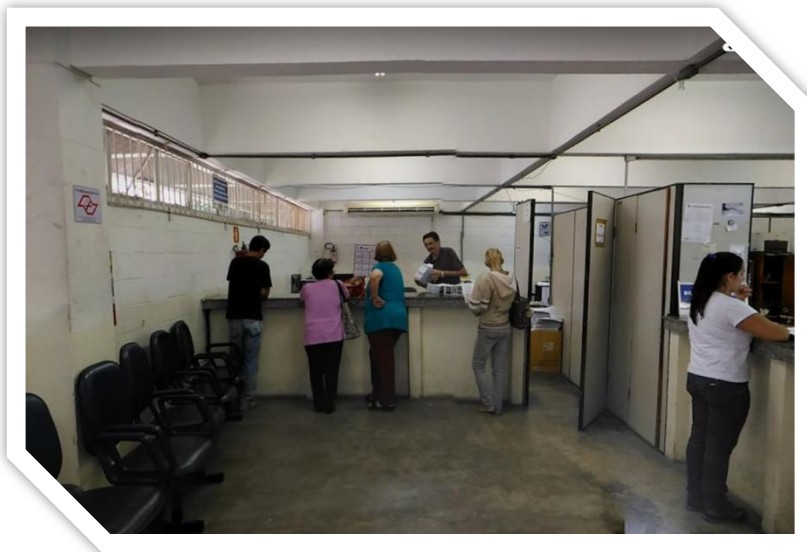
SEM AUMENTO DA ALÍQUOTA



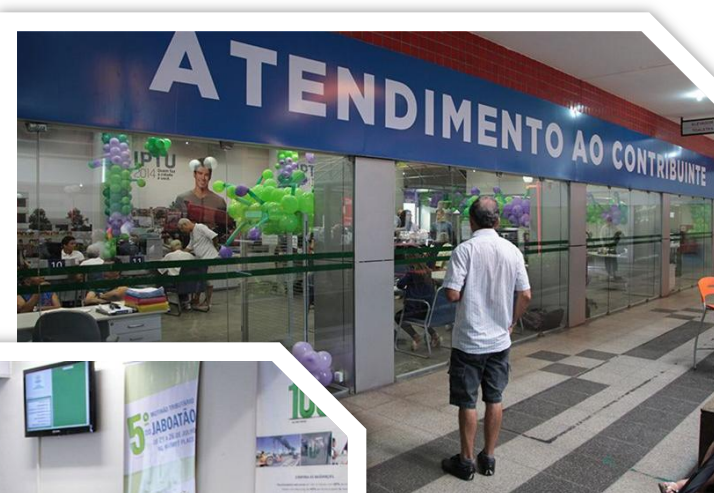
RESULTADOS PARA OS MUNICÍPIOS:

- Central de atendimento e sala do empreendedor e Modernização da estrutura da dívida ativa

Central do Cidadão – Jaboatão dos Guararapes



ANTES DO PMAT



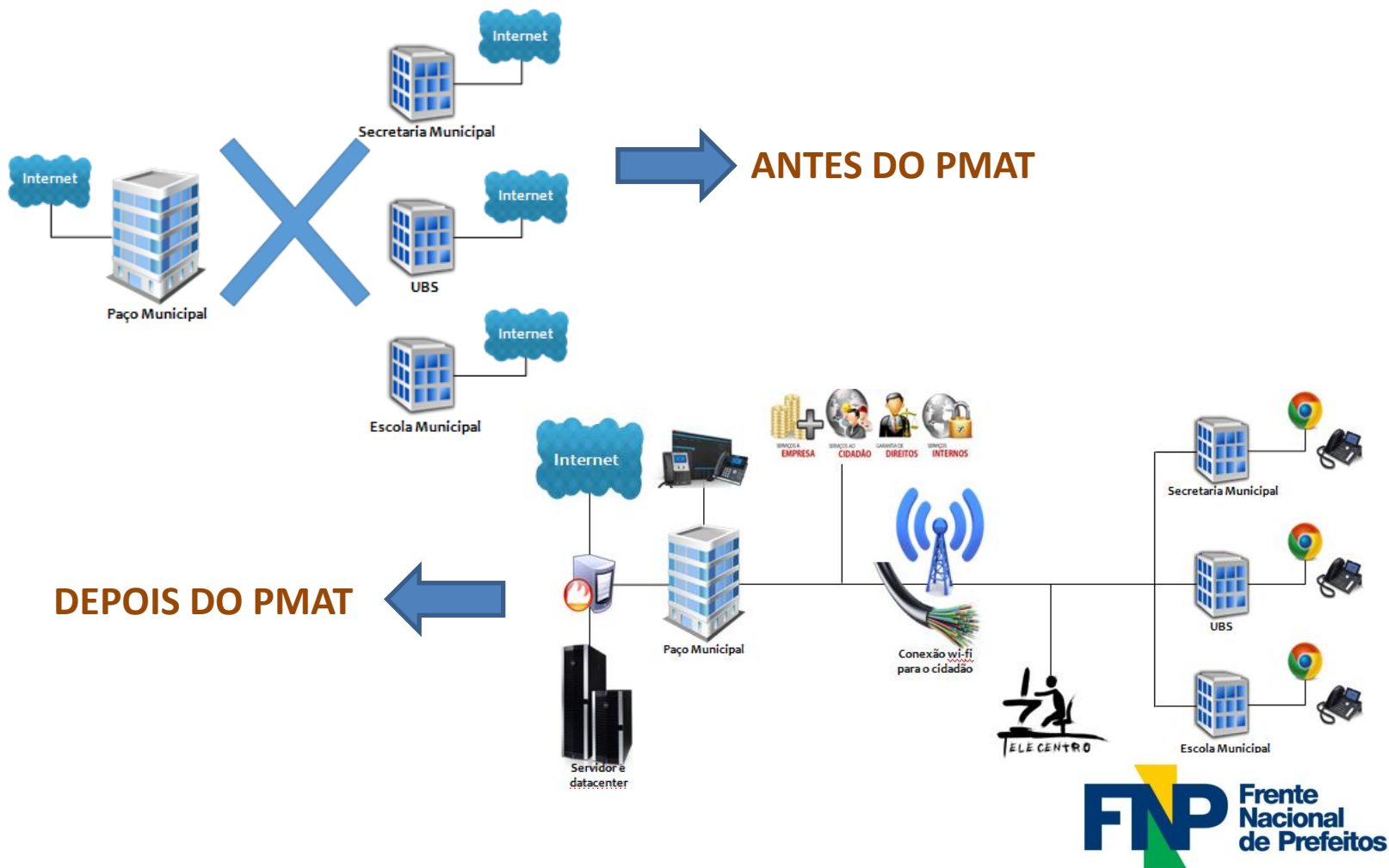
DEPOIS DO PMAT



RESULTADOS PARA OS MUNICÍPIOS:

- Rede de Fibra Óptica conectando os prédios públicos

Conectividade dos próprios públicos - Ubatuba



RESULTADOS PARA OS MUNICÍPIOS:

- Modernização dos Servidores e aquisição de computadores

Arquivo Municipal e Datacenter - Itu



ANTES DO PMAT



DEPOIS DO PMAT



DURANTE O IV EMDS:

- **Lançamento Nacional do projeto**
- **Cerimônia de assinatura dos termos de adesão dos municípios selecionados ao projeto**
- **1ª oficina de trabalho para o desenvolvimento dos projetos de PMAT**
- **Mesa de debate do projeto com a presença dos Prefeitos(as), gestores(as), União Europeia, Sebrae/PE, BNDES, BNB e Caixa**
- **Lançamento da publicação do g100**